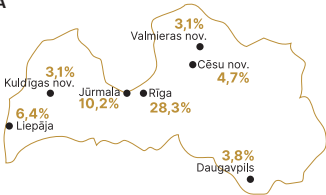


INFORMATĪVA TIKŠANĀS PAR TŪRISMA NODEVU KULDĪGĀ



TŪRISMS LATVIJĀ 2025. GADĀ

Visvairāk Latvijas
iedzīvotāju uzņēmti:
(nakšņotāji)



Kuldīgas novads ar 3,1% viesu ir starp biežāk apmeklētajiem galamērķiem Latvijā ārpus lielākajām pilsētām

TŪRISMS KULDĪGAS NOVADĀ – ĪSS IESKATS



2023 / 36.1 tūkst.



2024 / 43.5 tūkst.



2025 / 43.4 tūkst.

APKALPOTIE VIESI

Kuldīgas novada naktsmītnēs



TŪRISMS KULDĪGAS NOVADĀ – ĪSS IESKATS



2023 / 50.5 tūkst.



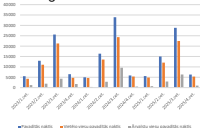
2024 / 61.1 tūkst.



2025 / 55.7 tūkst.

PAVADĪTĀS NAKTIS

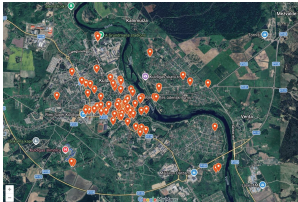
Kuldīgas novada naktsmītnēs



*Vasara ir Kuldīgas tūrisma pīķa sezona –
lielākā daļa nakšņojumu notiek 3. ceturksnī*

TŪRISMA NAKTSMĪTNES KULDĪGĀ

Viesnīcas	7
Viesu nami	2
Brīvdienu mājas	12
Apartamenti	78



Datu avots: booking.com un AirBnb.com /
01.06.2026

KĀPĒC SVARĪGA VIENOTA VIESU UZSKAITE UN TŪRISMA NODEVA?



Precīzāki dati par tūrisma plūsmu

- ✓ Nakšņojumu skaits
- ✓ Viesu izcelsmes valstis
- ✓ Sezonalitāte un tendences

Pamatoti lēmumi tūrisma attīstībai

- ✓ Mārketinga aktivitātes
- ✓ Tūrisma produktu attīstība
- ✓ Infrastruktūras uzlabojumi

Vienota un pārskatāma sistēma

- ✓ Vienāda kārtība visām naktsmītnēm
- ✓ Vienkāršāka datu iesniegšana
- ✓ Pārskatāma nodevas administrēšana

*Pašvaldības nodeva par
atpūtnieku un tūristu uzņemšanu
Kuldīgā ieviesta saskaņā ar
Kuldīgas novada domes
saistošajiem noteikumiem
Nr. 2/2026 "Pašvaldības nodeva
par atpūtnieku un tūristu
uzņemšanu Kuldīgā"
(26.03.2026.).*

TŪRISMA NODEVA KULDĪGĀ

TOURISM TAX IN KULDĪGA

No 2026. gada 1. jūlija
Kuldīgā tiek piemērota
pašvaldības nodeva par
atpūtnieku un tūristu
uzņemšanu

1,50 €

par personu / nakti
maksimālā par 10 naktīm
par personu / night
maximum 10 nights

From July 1, 2026,
a municipal fee for
hosting vacationers and
tourists will be applied in
Kuldīga



NODEVA NETIEK PIEMĒROTA



Bērniem un jauniešiem līdz
18 gadu vecumam

Children and young
people under 18



Darījuma tūrisma viesiem

Business travellers



Kuldīgas novadā deklarētām
personām

For residents declared in
Kuldīga Municipality

JŪSU IEGULDĪJUMS PALĪDZ ATTĪSTĪT KULDĪGU



Kuldīgas atpazīstamības
veicināšana

Promotion
of Kuldīga



Tūrisma infrastruktūras
pilnveidošana

Improvement of tourism
infrastructure



Viesu pieredzes
uzlabošana

Enhancement of visitor
experience

YOUR CONTRIBUTION HELPS DEVELOP KULDĪGA

TŪRISMA NODEVA 5 SOĻOS

**Reģistrējies → Informē viesus → Iekasē nodevu →
Atskaite 1x mēnesī → Pārskaitījums 1x ceturksnī**



Tūrisma
nodevas
koordinators

INFORMATĪVĀ STARTA PAKA NAKTSMĪTNĒM

Lai atvieglotu tūrisma nodevas ieviešanu un ikdienas administrēšanu, esam sagatavojuši:

- **Parauga e-pastu viesiem**
Informācija viesiem par tūrisma nodevu pirms ierašanās
- **Tūrisma nodevas infografiku**
Izvietošanai naktsmītnēs viesu informēšanai
- **Informāciju Booking.com, Airbnb un naktsmītņu mājaslapām**
Sagatavoti teksti izvietošanai rezervācijas platformās un mājaslapās
- **Excel uzskaites tabulu**
Ikdienas tūristu uzskaitēi un datu apkopošanai
- **Konsultācijas un atbalstu**
Palīdzība jautājumu gadījumā par tūrisma nodevu un tūristu uzskaites sistēmu

Kontakti: tourinfo@kuldiga.lv / t. 29334403

TŪRISMA NODEVAS IEKASĒŠANAS RĪKI



KVĪŠU GRĀMATIŅA

Naktsmītnēs **BEZ** administratora tūrisma nodeva tiek iekasēta **TIKAI** skaidrā naudā, izsniedzot kvīti



KARŠU TERMINĀLIS

Naktsmītnēs **AR** administratoru tūrisma nodeva tiek iekasēta **TIKAI** bezskaidrā naudā, izmantojot karšu termināli



Naktsmītne iekasē tūrisma nodevu pašvaldības vārdā - tā nav uzņēmuma ieņēmums.

ORGANIZĒTAS TŪRISTU GRUPAS NORĒĶINS

Ja naktsmītnē uzturas organizēta tūristu grupa un samaksu par naktsmītnes pakalpojumiem veic tūroperators, **tūrisma nodeva joprojām ir jāiekasē naktsmītnē.**

- ✓ Tūrisma nodevu par visu grupu var samaksāt grupas vadītājs vienā maksājumā.
- ✓ Maksājums tiek veikts, izmantojot naktsmītnē izsniegto karšu termināli vai kvīti.
- ✓ Tūrisma nodeva tiek aprēķināta par visiem grupas dalībniekiem, kuriem tā piemērojama.
- ✓ Maksājums tiek uzskaitīts tāpat kā jebkurš cits tūrisma nodevas maksājums.

Piemērs:

20 personas × 1 nakts × 1,50 EUR = 30,00 EUR

Grupas vadītājs samaksā 30,00 EUR vienā maksājumā par visu grupu.

TŪRISTU UZSKAITES SISTĒMAS PRAKTISKĀ DEMONSTRĀCIJA



Pieslēgšanās sistēmai

<https://latvija.gov.lv/Services/66332>

<https://kuldigasnovads.lv/pakalpojums/nodeva-par-atputnieku-un-turistu-uznemsanu-kuldiga-turisma-nodevas-maksataja-registracija/>

Informāciju sistēmā ievada līdz nākamā mēneša 10. datumam par iepriekšējo mēnesi.

! Tūristu uzskaitēi ikdienā aicinām izmantot sagatavotu Excel uzskaites tabulu.

The screenshot shows a web form titled "Jauns Mēnes Nodeva" (New Month Stay Report). It includes several input fields and buttons:

- Reģistrācijas vieta:** "Tūrisma nodeva" (Tourist stay) and "Atpūtas vieta" (Vacation spot).
- Īpašs:** "0000" and **Mēnesis:** "Marts" (March).
- Kontaktpersonas parafēta raksturojums:** "00" and **Īpašs parafēta raksturojums:** "Ar statusu: 0".
- Kontaktpersonas parafēta raksturojums:** "00" and **Īpašs parafēta raksturojums:** "Ar statusu: 0".
- Reģistrācijas vieta parafēta raksturojums:** "00" and **Īpašs parafēta raksturojums:** "0000 00".
- Reģistrācija:** A large empty text area.
- Buttons:** "Izveidot" (Create), "Izveidot & izveidot atļau" (Create & authorize), and "Atcelt" (Cancel).

TŪRISMA NODEVAS ADMINISTRĒŠANAS PROCESS

Īss ceļvedis naktsmītnēm

1. Reģistrācija sistēmā

Aicinām naktsmītnes reģistrēties eLatvija platformā līdz 2026. gada 10. jūnijam, lai savlaicīgi saņemtu piekļuvi sistēmai.

Pēc reģistrācijas saņemsiet:

- ✓ naktsmītnes unikālo kodu
- ✓ piekļuvi Tūristu uzskaites sistēmai

Reģistrēties būs iespējams arī pēc 10. jūnija.

2. Informējiet viesus par tūrisma nodevu

Pirms viesu ierašanās informējiet par tūrisma nodevas piemērošanu.

Informāciju ieteicams izvietot:

- ✓ rezervācijas apstiprinājuma e-pastos
- ✓ Booking.com un Airbnb profilos
- ✓ naktsmītnes mājaslapā
- ✓ redzamā vietā naktsmītnē

VISIT KULDIGA ir sagatavojis:

- ✓ parauga e-pastu viesiem
- ✓ informāciju rezervācijas platformām un mājaslapām
- ✓ tūrisma nodevas infografiku izvietošanai naktsmītnēs

TŪRISMA NODEVAS ADMINISTRĒŠANAS PROCESS

Īss ceļvedis naktsmītnēm

3. Piesakiet tūrisma nodevas iekasēšanas veidu

Pēc piekļuves saņemšanas Tūristu uzskaites sistēmā iespējams pieteikt:

✓ **Karšu termināli**

Naktsmītnēm ar administratoru, kur tūrisma nodeva tiek pieņemta bezskaidrā naudā.

✓ **Kvišu grāmatiņu**

Naktsmītnēm bez administratora, kur tūrisma nodeva tiek iekasēta skaidrā naudā.

Kvišu grāmatiņas no 2026. gada 15. jūnija būs pieejamas saņemšanai Kuldīgas novada Tūrisma attīstības centrā.

4. Viesa ierašanās un tūrisma nodevas iekasēšana

✓ Naktsmītnēs ar administratoru tūrisma nodeva tiek iekasēta ar karšu termināli.

✓ Naktsmītnēs bez administratora tūrisma nodeva tiek iekasēta skaidrā naudā, izsniedzot kvīti.

5. Ikdienas viesu uzskaitē

Ērtākai tūristu uzskaitē aicinām izmantot sagatavoto Excel uzskaites tabulu.

Excel tabulas izmantošana nav obligāta, taču tā atvieglo ikdienas datu apkopošanu un atskaišu sagatavošanu.

TŪRISMA NODEVAS ADMINISTRĒŠANAS PROCESS

Īss ceļvedis naktsmītnēm

6. Tūristu uzskaites sistēmas aizpildīšana

Līdz katra nākamā mēneša 10. datumam Tūristu uzskaites sistēmā jāievada informācija par iepriekšējā mēneša viesiem un nakšņojumiem.

7. Tūrisma nodevas uzskaite un norēķini

Bezskaidras naudas maksājumi

- ✓ Maksājumi, kas veikti ar karšu termināli, pašvaldības uzskaitē nonāk automātiski

Skaidras naudas maksājumi

- ✓ Iekasētā tūrisma nodeva jāpārskaita Kuldīgas novada pašvaldībai
- ✓ Jāiesniedz atskaite par izlietotajām kvīšu grāmatiņām

8. Ceturkšņa atskaite

Par skaidrā naudā iekasēto tūrisma nodevu pārskaitījums un atskaite par izlietotajām kvīšu grāmatiņām jāveic reizi ceturksnī.

Atbalsts un konsultācijas

Jautājumu gadījumā par:

- ✓ karšu termināļa pieteikšanu un lietošanu
- ✓ kvīšu grāmatiņu saņemšanu
- ✓ Tūristu uzskaites sistēmas lietošanu
- ✓ tūrisma nodevas administrēšanu

Aicinām sazināties ar **VISIT KULDIGA.**

tourinfo@kuldiga.lv
29334403

TŪRISMA NODEVAS IZLIETOŠANAS PROCESS

Ideju iesniegšana

- ✓ Priekšlikumus iesniedz VISIT KULDĪGA
- ✓ Priekšlikumus iesniedz tūrisma nozares pārstāvji un nodevas maksātāji

Priekšlikumu apkopošana

- ✓ VISIT KULDĪGA apkopo saņemtās idejas
- ✓ Tiek izvērtēta atbilstība tūrisma attīstības mērķiem

Izmaksu aprēķins

- ✓ Katram priekšlikumam tiek sagatavotas provizoriskās izmaksas
- ✓ Tiek izvērtēta iespējamā ietekme un ieguvumi

Nodevas maksātāju balsojums

Tūrisma nodevas maksātāji balso par prioritārajiem priekšlikumiem

Priekšlikumu izvērtēšana

Rezultāti tiek nodoti atbildīgajām pašvaldības komisijām

Lēmuma pieņemšana

Gala lēmumu par finansējuma piešķiršanu pieņem Kuldīgas novada dome

Projektu īstenošana

Tūrisma nodevas līdzekļi tiek ieguldīti tūrisma attīstības projektos, infrastruktūrā, mārketingā un citās nozares prioritātēs

JAUTĀJUMI UN ATBILDES



Paldies, ka esat daļa no Kuldīgas stāsta!