



JAUNAS ELEKTROPĀRVADES LĪNIJAS VENTSPILS – BROCĒNI – VARDUVA IZBŪVE KULDĪGAS NOVADĀ

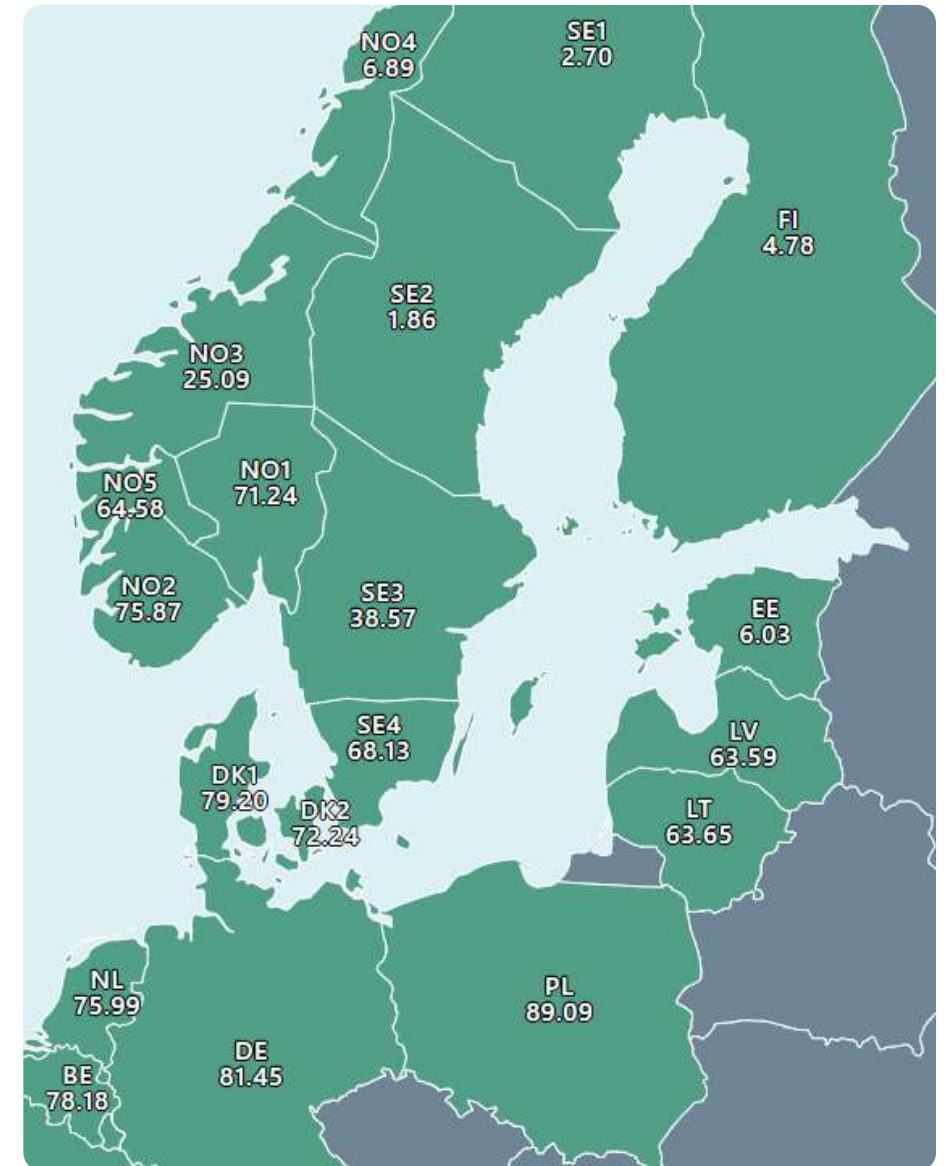
Kuldīga, 2026. gada 26. maijs

Saņemtie jautājumi/komentāri pēc IVN ziņojuma sabiedriskās apspriešanas

- 330kV līnijas izbūvei nesaskata LV stratēģiskus mērķus, bet uzskata, ka jaunā elektrolīnija sekmēs virkni vēja un saules enerģijas parku izveidi
- Būtu jārealizē alternatīvas, kuras virzās caur Kuldīgu, nevis jāskar jaunas teritorijas, t.sk., ievērojamas mežu teritorijas un aizsargājamas dabas teritorijas, **vai arī līnija būtu jārealizē kabeļu izpildījumā**
- Iebildumi pret 5. apakšalternatīvu, jo nav apsekota veģetācijas sezonā
- Kuldīgas vecpilsētas UNESCO statuss negatīvi ietekmē vidi un vietējos iedzīvotājus tālu ārpus Kuldīgas vecpilsētas robežām. Tika pausts viedoklis, ka nav samērīgi, ka Kuldīgas novada pašvaldība ārpus Kuldīgas pilsētas teritorijas veido ainavu buferzonas, kurās nepieļauj esošo infrastruktūras objektu atjaunošanu vai pārbūvi
- Pausts ierosinājums EPL trases izmaiņām, vai balstu izvietojuma izmaiņām, lielākoties attiecībā pret konkrēto īpašumu
- Daļa Vārmes iedzīvotāju atzinīgi novērtē apakšalternatīvu, kura atvirzās no Vārmes, tā nodrošinās, ka EPL tiek atvirzīta no daudzām dzīvojamām ēkām un īpašumiem
- Padures iedzīvotāju grupa: uzskata, ka nav izvērtēta pietiekoši ietekme uz ainavu; pieprasa klātienē sanāksmi

JAUNAS ELEKTROPĀRVADES LĪNIJAS NEPIECIEŠAMĪBA

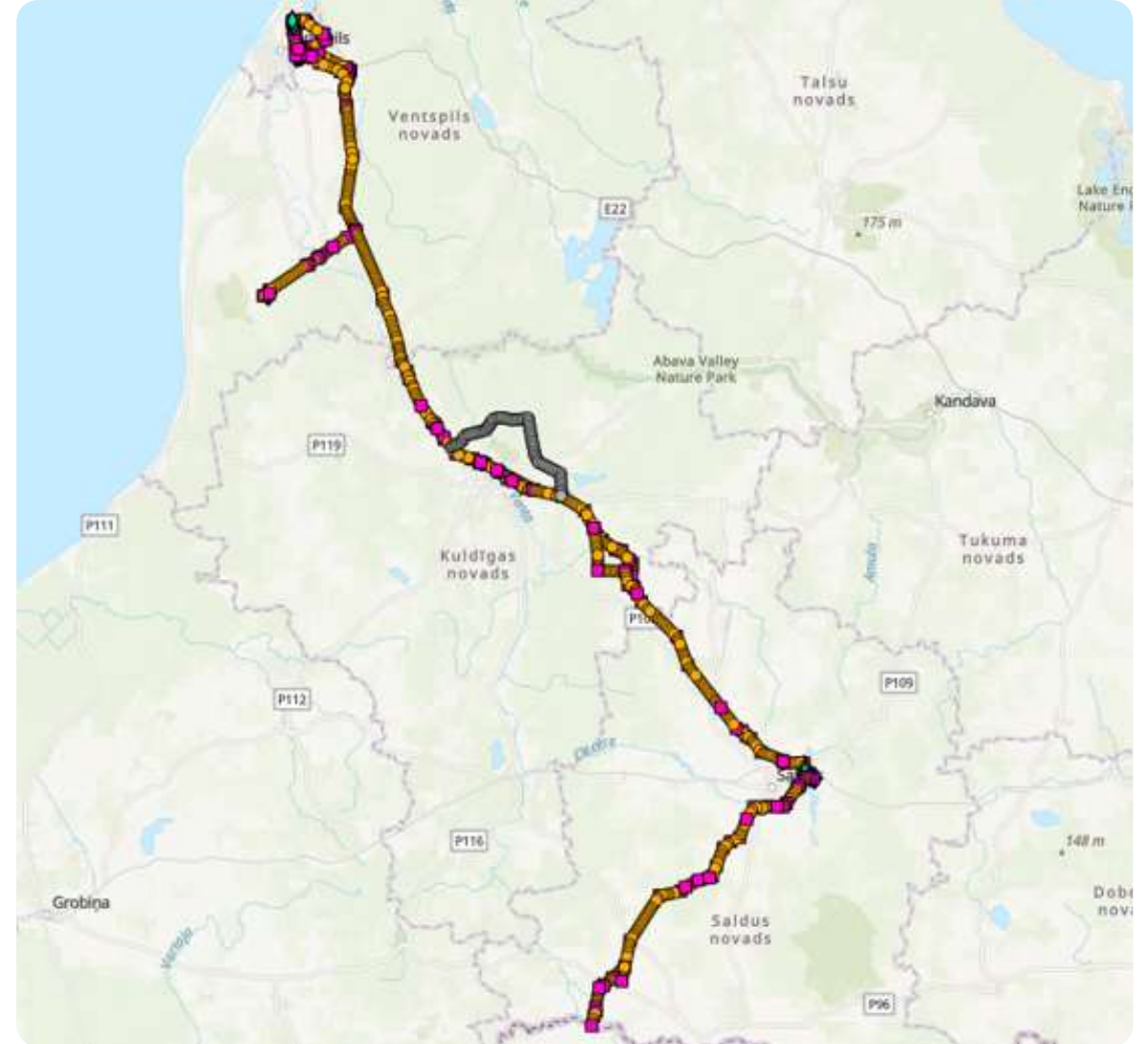
- Esošā elektropārvades līnija ir jāatjauno un jāpielāgo nākotnes elektroapgādes vajadzībām.
- **Projekta mērķis** – nodrošināt drošu un stabilu elektroapgādi Kurzemes reģionā.
- Elektroenerģijas importa iespējas no Ziemeļvalstīm.



Nord Pool; 25.05.2026

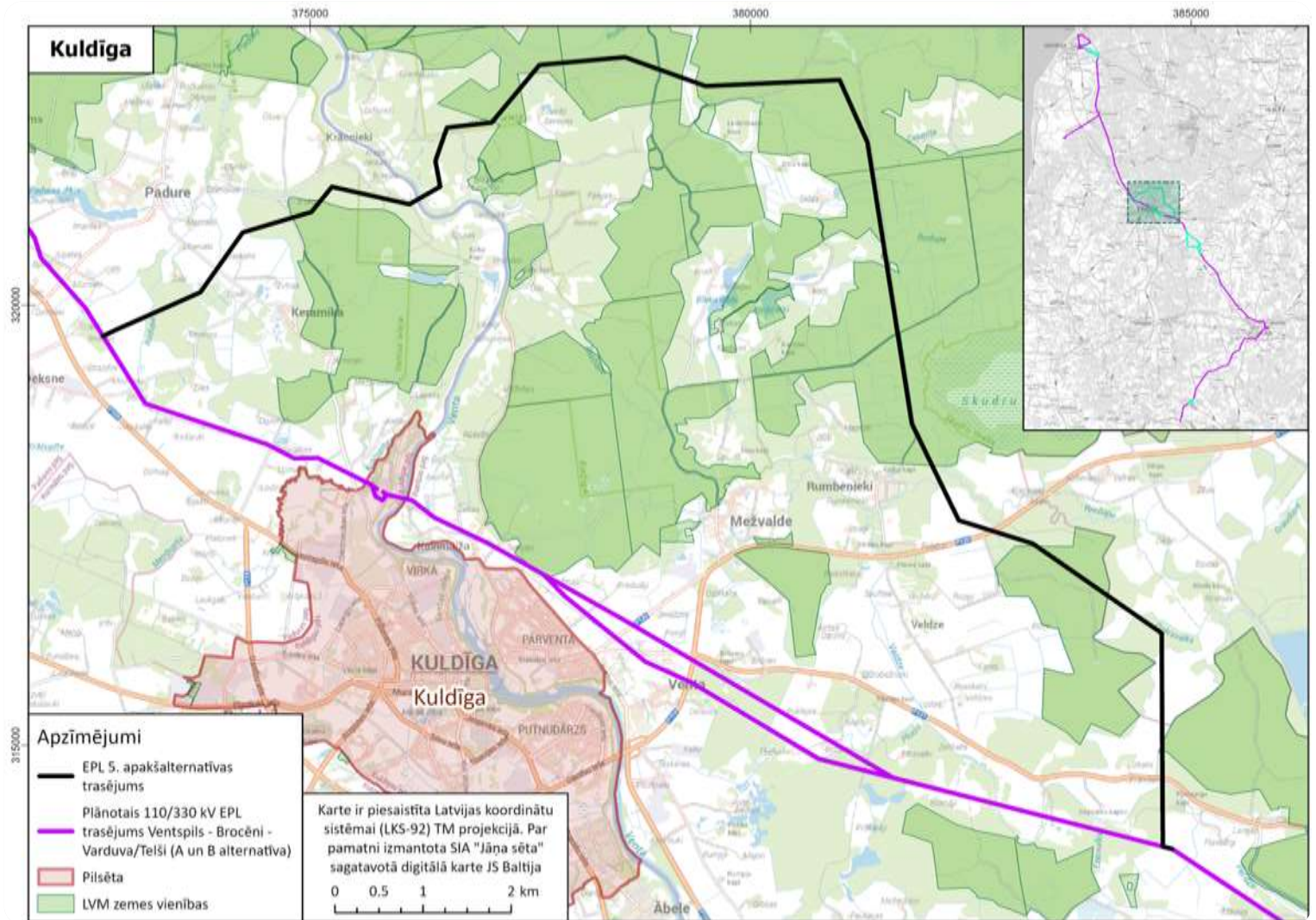
JAUNAS ELEKTROPĀRVADES LĪNIJAS IZBŪVE KULDĪGAS NOVADĀ

- **Pamatprincips** jaunas EPL projektēšanā un izbūvē: **pieturēties pie esošās 110kV EPL trases**, pēc iespējas mazāk ietekmējot jaunus NĪ un dabas vērtības.
- Nepieciešams meklēt risinājumus atkāpēm no esošās EPL trases nepieciešams skatīt divos posmos Kuldīgas novadā:
 - Kuldīgas pilsētā – UNESCO, Kuldīgas vecpilsēta;
 - Vārmes ciemā – esošās EPL tuvums blīvi dzīvojamai apbūvei.
- Katrā šajā posmā atkāpei no EPL izskatīti vairāki risinājumi.



IZVĒRTĒTĀS APAKŠALTERNATĪVAS KULDĪGĀ

- Līnija izbūvēta gaisvada (balstu) izpildījumā esošās 110 kV līnijas trasē (**3. un 4. apakšalternatīva**)
- Jaunas **gaisvadu līnijas** apejas būvniecība ap Kuldīgas pilsētu, kas neietekmē UNESCO (**5. apakšalternatīva**)
- Papildus izskatītais tehniskais risinājums – kabeļu līnijas izbūve



KULDĪGAS VECPILSĒTA: UNESCO

Ņemot vērā, to ka plānotās Ieceres teritorija atrodas UNESCO Pasaules mantojuma vietas “Kuldīgas vecpilsēta” tieši piekļaujošā zonā un vizuālās uztveres saistītā zonā, un pamatojoties uz to, ka Latvijas valsts saņēmusi Pasaules mantojuma centra vēstuli ar uzdevumu - nepieļaut jaunu vizuāli redzamu inženiertehnisku objektu rašanos vizuāli saistītās zonās, aicinām:

1. Paredzēto objektu attālināt no Pasaules mantojuma vietas “Kuldīgas vecpilsēta” un tās vizuālās uztveramības zonas.
2. Ja nav iespējams šo objektu paredzēt citā trasējumā un tiktu lemts par šī objekta attīstības priekšlikuma turpināšanu, tad ņemt vērā, ka “Operational Guidelines for the Implementation of the World Heritage Convention” paredz veikt Potenciālās ietekmes uz pasaules mantojuma vietas izvērtējumu un tā saskaņošanu noteiktā kārtībā (turpmāk – HIA (Heritage Impact Assessments)) Iecerē plānotam objektam. Pēc Pašvaldības operatīvās analīzes, pirmšķietami secinām, ka pēc Ieceres realizēšanas būs vizuāla negatīva ietekme uz Mantojuma vietu.

Pamatojoties uz ģeogrāfiskajiem un topogrāfiskajiem datiem, paredzams, ka 40 m augsti elektropārvades stabi būs redzami 2 km rādiusā no aplūkotajiem skatu punktiem, īpaši no ķieģeļu tilta. Tāpēc ieteicams vai nu:

- a. Pārvietot daļu elektropārvades tīkla tālāk par 2 km rādiusu no šiem skatu punktiem.
- b. Saglabāt torņu augstumu šajos koridoros 20 m.

KRITĒRIJI, PĒC KURIEM TIEK VĒRTĒTI TEHNISKIE RISINĀJUMI

1.

Ietekme uz iedzīvotājiem
un zemes īpašniekiem

2.

Ietekme uz vidi un
ainavu, tajā skaitā
NATURA 2000 teritorijām

3.

Sarežģītība izbūves
laikā, iespējamie projekta
ierobežojošie faktori

4.

Izbūves izmaksas

5.

Ilgtermiņa ekspluatācija
un drošums

GAISVADU LĪNIJAS IZBŪVE

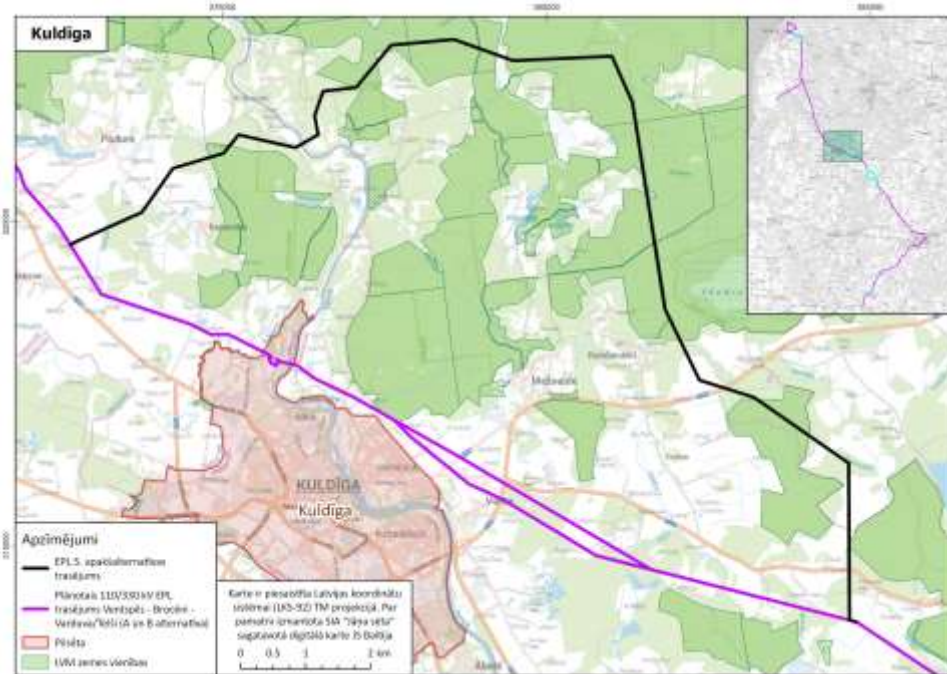
IZVĒRTĒTĀS APAKŠALTERNATĪVAS KULDĪGĀ

		Kuldīgas apeja		
		3. apakšalt	4. apakšalt	5. apakšalt
Garums		14,04 km	14 km	20,38 km
Skarto kadastra vienību skaits		86	81	65
Kadastra vienību piederība	valsts	5	6	15
	pašvaldība	12	10	5
	fiziska persona	53	48	27
	juridiska persona	16	17	18
Skartās meža zemes, ha (VMD dati)		9,70	9,72	88,25
T.sk. skartās LVM zemes, ha		0,27	0,35	54,20

GAISVADU LĪNIJAS IZBŪVE I

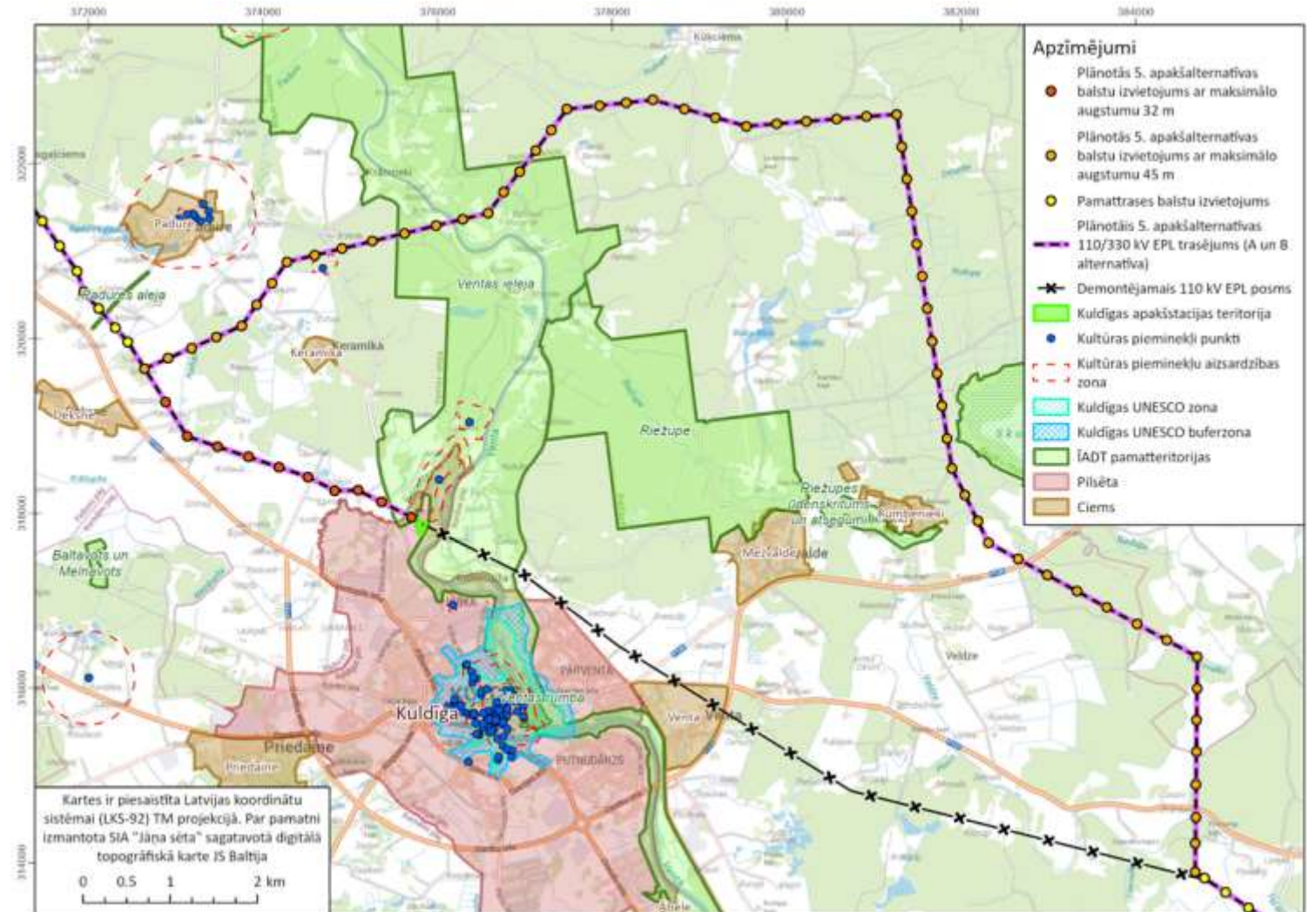
Risinājuma būtība:

- Jaunas trases izbūve, apejot Kuldīgas pilsētu
- Elektropārvades līnija izbūvēta gaisvada izpildījumā
- Kombinēta 330 kV + 110 kV līnija uz balstiem

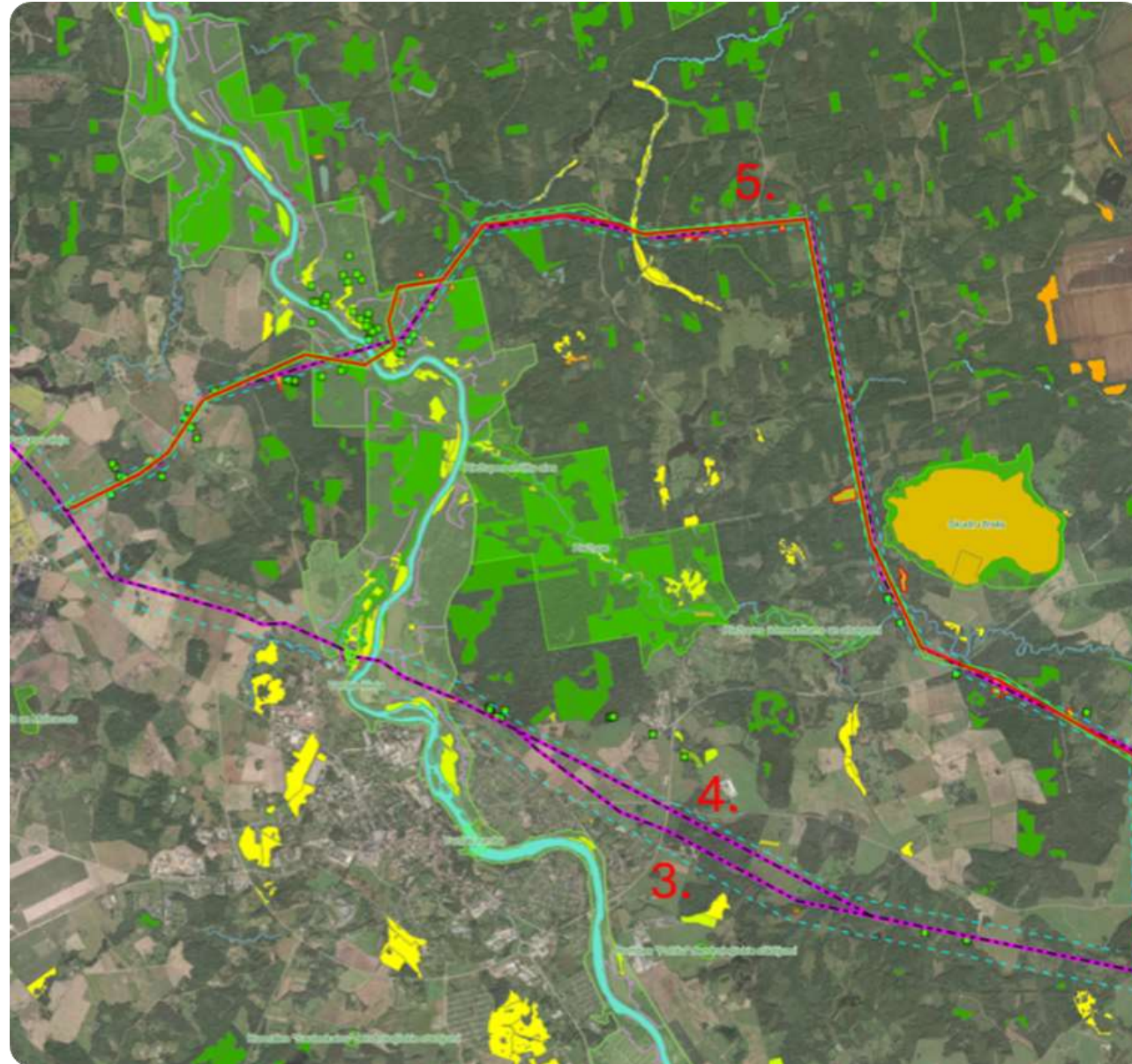


GAISVADU LĪNIJAS IZBŪVE II

Uzbūvējot 5. apakšalternatīvu, tika izskatīti vairāki tehniskie risinājumi esošās līnijas rekonstrukcijai Kuldīgā



IZVĒRTĒTĀS 3 TRASES APAKŠALTERNATĪVAS KULDĪGĀ (dabas vērtības)



GAISVADU LĪNIJAS IETEKME

POZITĪVIE ASPEKTI

- Salīdzinoši mazāki zemes darbi
- Nav nepieciešama dziļa urbšana vai plašas tranšejas
- Ilgstoši pārbaudīta un uzticama tehnoloģija
- Var izmantot zemi iepriekš paredzētajam mērķim

IETEKME:

- Redzami balsti un vadi ainavā
- Nepieciešami mežu izciršanas darbi trases joslā
- Ierobežojumi aizsargjoslā (būvniecība, koki)

GAISVADU LĪNIJA

- Tehnoloģiski vienkāršāka izbūve
- Mazāks risks neparedzētiem ģeoloģiskiem apstākļiem
- Īsāks izbūves laiks salīdzinājumā ar pazemes kabeli
- Vieglāka piekļuve remontam bojājumu gadījumā
- Ilgāks kalpošanas laiks



PAZEMES KABELIS

PAZEMES KABELIS ESOŠAJĀ TRASĒ

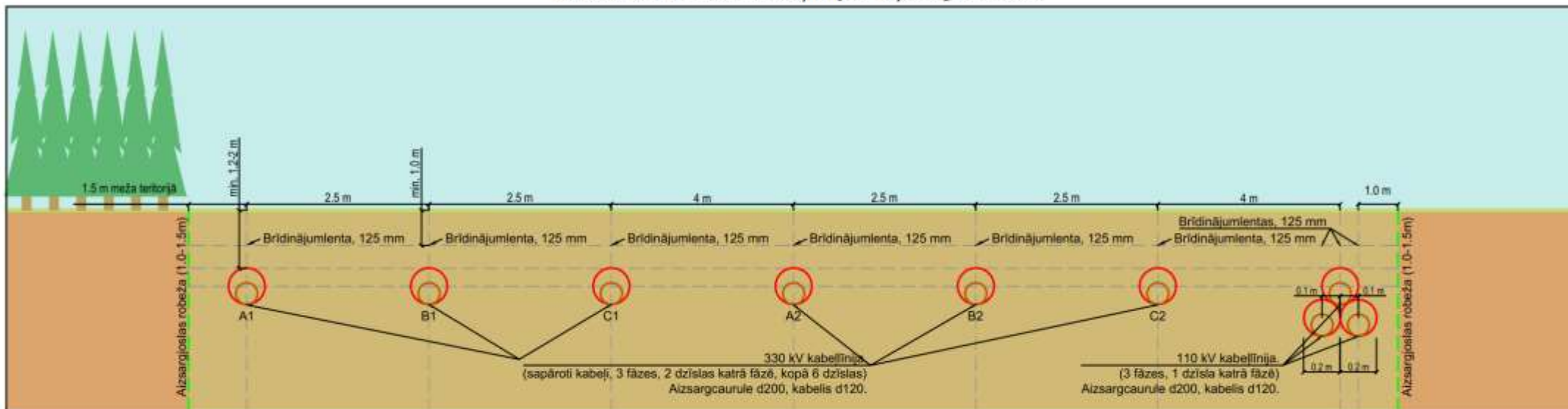
Risinājuma būtība:

- Elektropārvades līnija tiek demontēta un aizvietota ar pazemes kabeli
- Kabelis tiek guldīts caurulēs zemē, izmantojot atvērtās tranšejas, kā arī horizontālās urbšanas tehnoloģijas
- Vienā trasē tiktu izvietoti:
 - 6 x 330 kV kabeļi
 - 3 x 110 kV kabeļi.
- Trases platums pamattrasē līdz 23 m
- Trases platums Ventas šķērsojumā 260 m

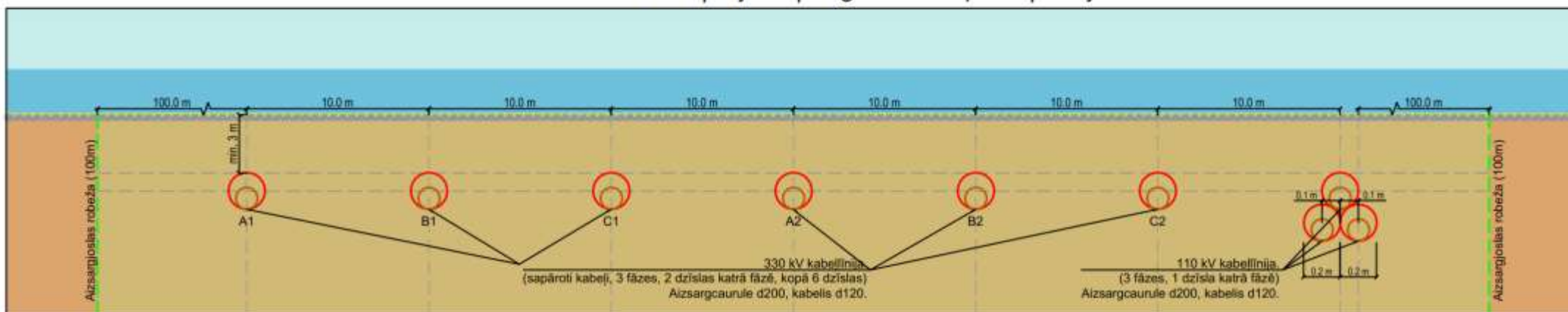


KABEĻU TRASES IZVIETOJUMA ŠĶĒRSGRIEZUMS

330kV un 110kV kabelīnijas šķērsgriezums



330kV un 110kV kabelīnijas šķērsgriezums upes šķērsojumā



KABEĻA IETEKME UZ VIDI

Pozitīvie aspekti:

- Nav redzamu balstu un vadu ainavā
- Mazāka vizuālā ietekme uz pilsētas vidi

Negatīvie aspekti:

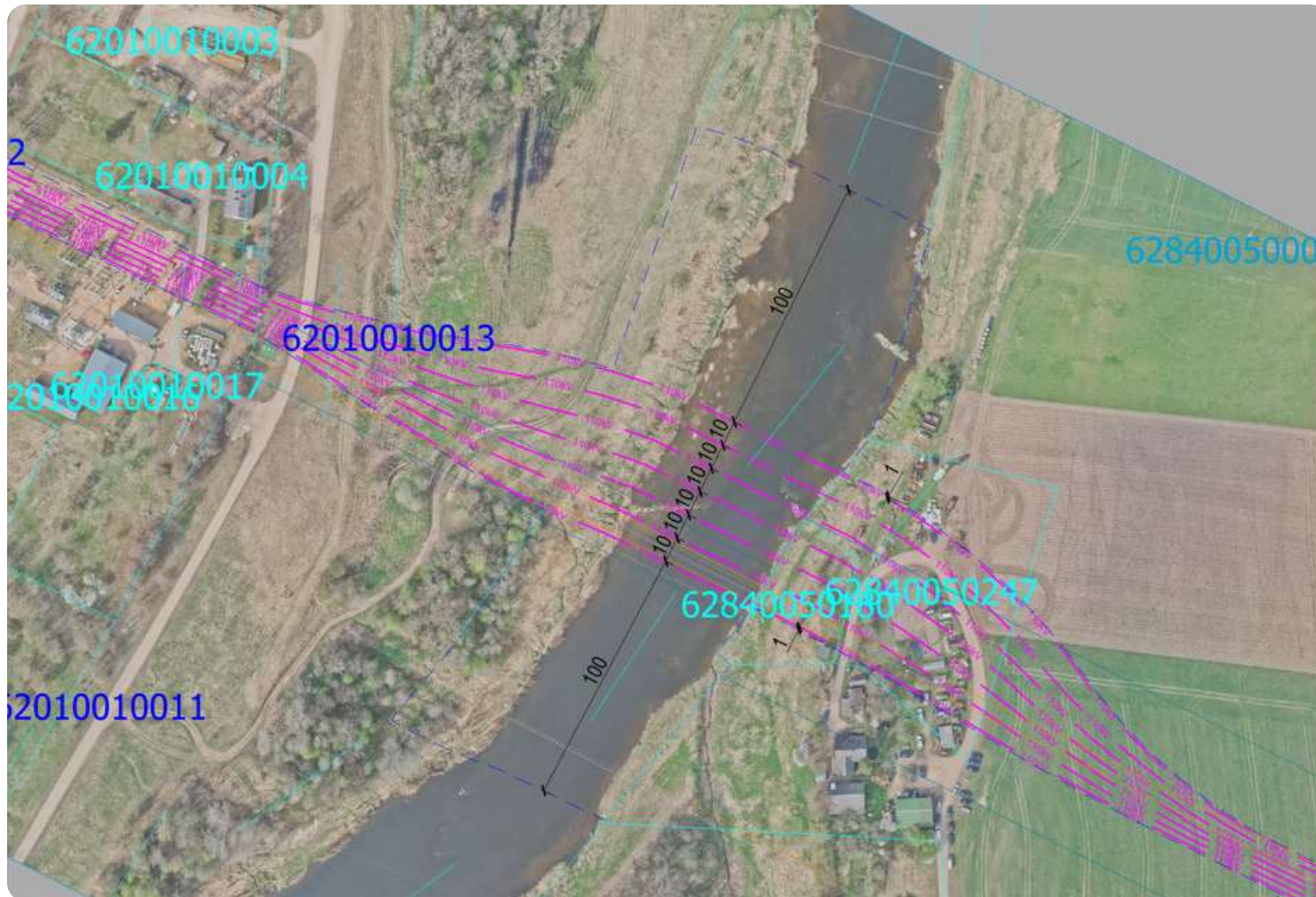
- Plaši zemes darbi tranšeju un aku izbūvei
- Iespējama ietekme uz hidroloģisko režīmu
- Ietekme uz Ventas senlejas nogāzēm un upes šķērsojumu
- Nogāžu erozijas pastiprināšanās risks
- Iespējams, ielas platums Kuldīgas pilsētā nav pietiekams kabeļu trases izbūvei
- Stipri apgrūtināta saimnieciskā darbība un komunikāciju pārbūve
- Negatīva ietekme uz Natura 2000 teritoriju "Ventas ieleja"



KABEĻU LĪNIJA VENTAS ŠĶĒRSOJUMĀ

Galvenie izaicinājumi pazemes risinājuma īstenošanai:

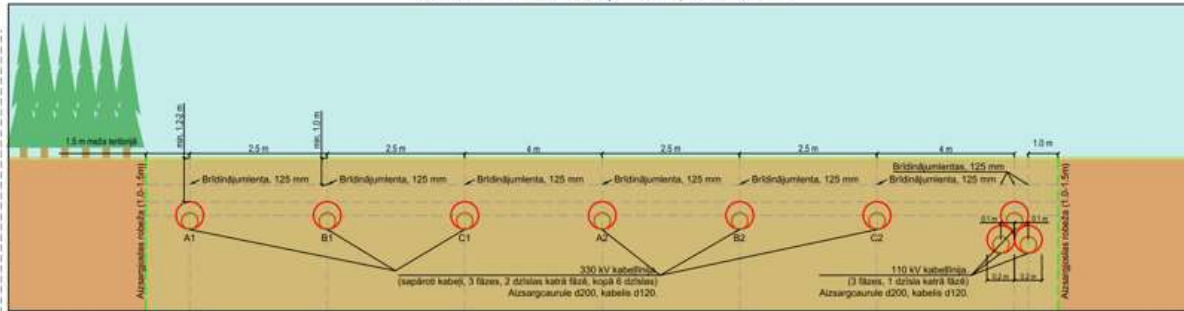
- Sarežģīts reljefs: augstuma starpība Ventas upes abos krastos ~20–25 m
- Augsts risks būvniecības darbiem - iespējams, šķērsojot Ventas upi, urbšana jāveic pamatiežu slānī
- Lielāka ietekme uz vidi nekā gaisvada izbūvei
- NATURA 2000 ierobežojumi



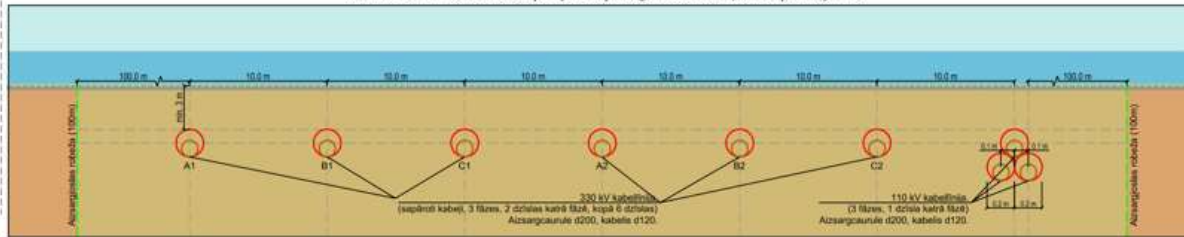
GAISVADU LĪNIJAS VS PAZEMES KABEĻA LĪNIJA

VIZUĀLAIS SALĪDZINĀJUMS: KABEĻU LĪNIJA VS GAISVADU LĪNIJA

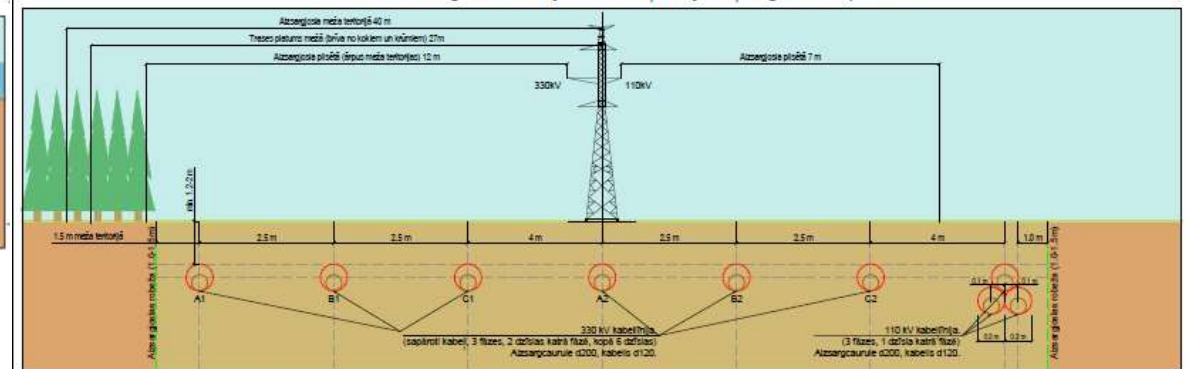
330kV un 110kV kabellīnijas šķērsgriezums



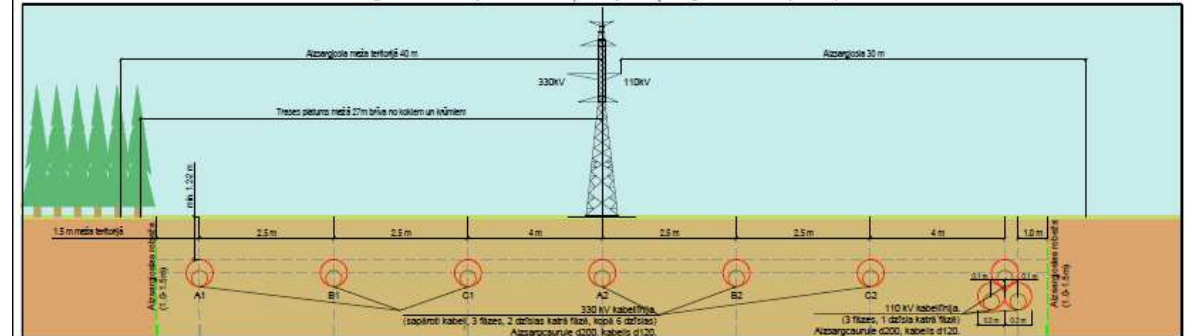
330kV un 110kV kabellīnijas šķērsgriezums upes šķērsojumā



330kV un 110kV gaisvadu līnijas un kabelu līnijas šķērsgriezums pilsētā



330kV un 110kV gaisvadu līnijas un kabelu līnijas šķērsgriezums ārpus apdzīvotām vietām



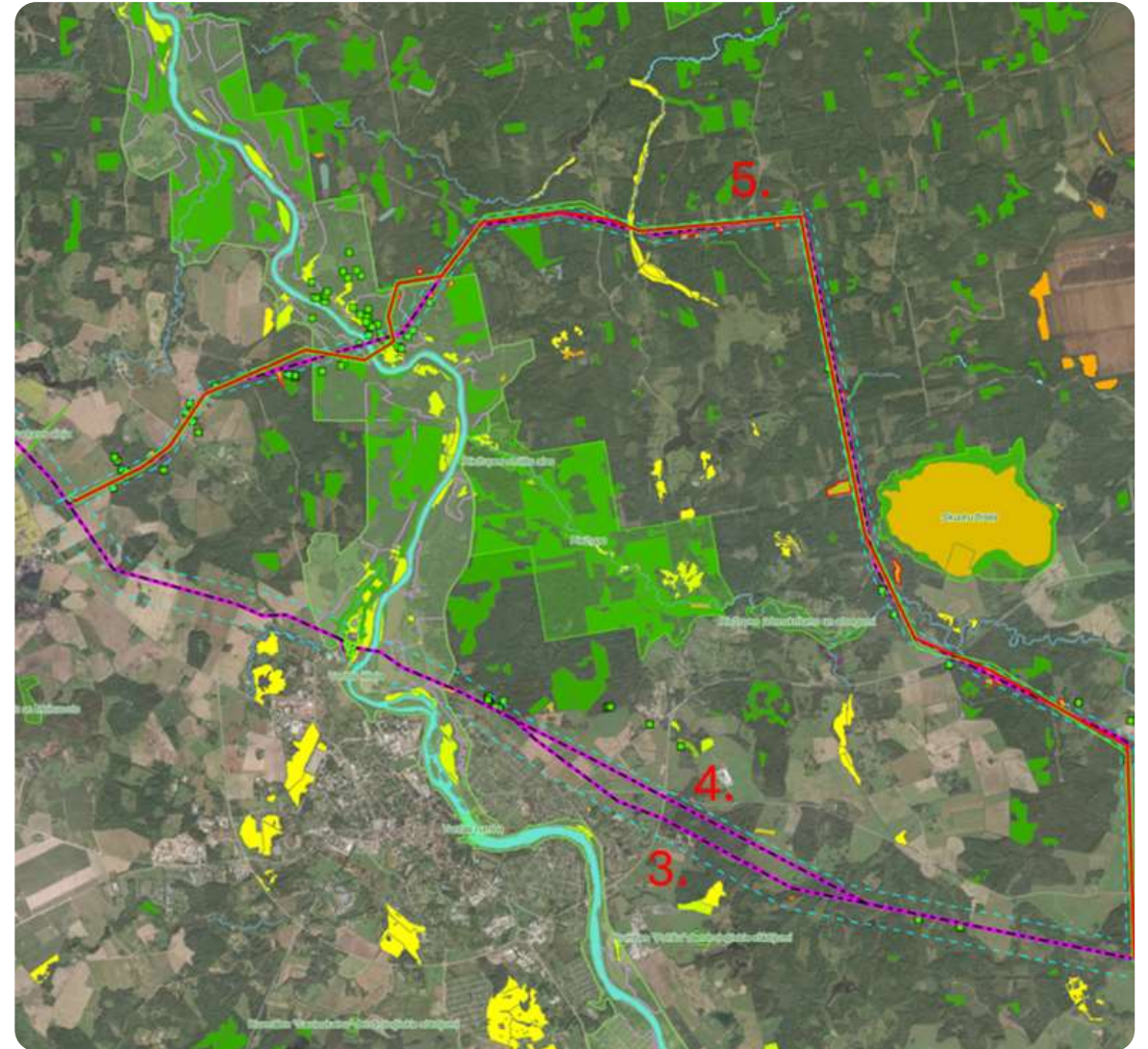
MEŽU TERITORIJAS, NATURA 2000, KULTŪRVĒSTURISKAIS MANTOJUMS

Gaisvadu līnija

- Gaisvadu līnijas izbūve neatstās būtisku negatīvu ietekmi uz Natura 2000 teritorijas aizsargājamiem biotopiem un teritorijas aizsardzības mērķiem, jo trase ir izvēlēta, apejot jutīgās teritorijas.
- Tiek izcirstas mežu teritorijas trases platumā
- Netiek ietekmēts kultūrvēsturiskais mantojums Kuldīgas vecpilsētā (5. apakšalternatīva)

Pazemes kabeļu līnija

- Pazemes kabeļu līnijas izbūves rezultātā tiek pilnībā iznīcināts zemes virsējais slānis, t.sk. ietekme uz Natura 2000 teritoriju
- Netiek ietekmēts kultūrvēsturiskais mantojums Kuldīgas vecpilsētā.



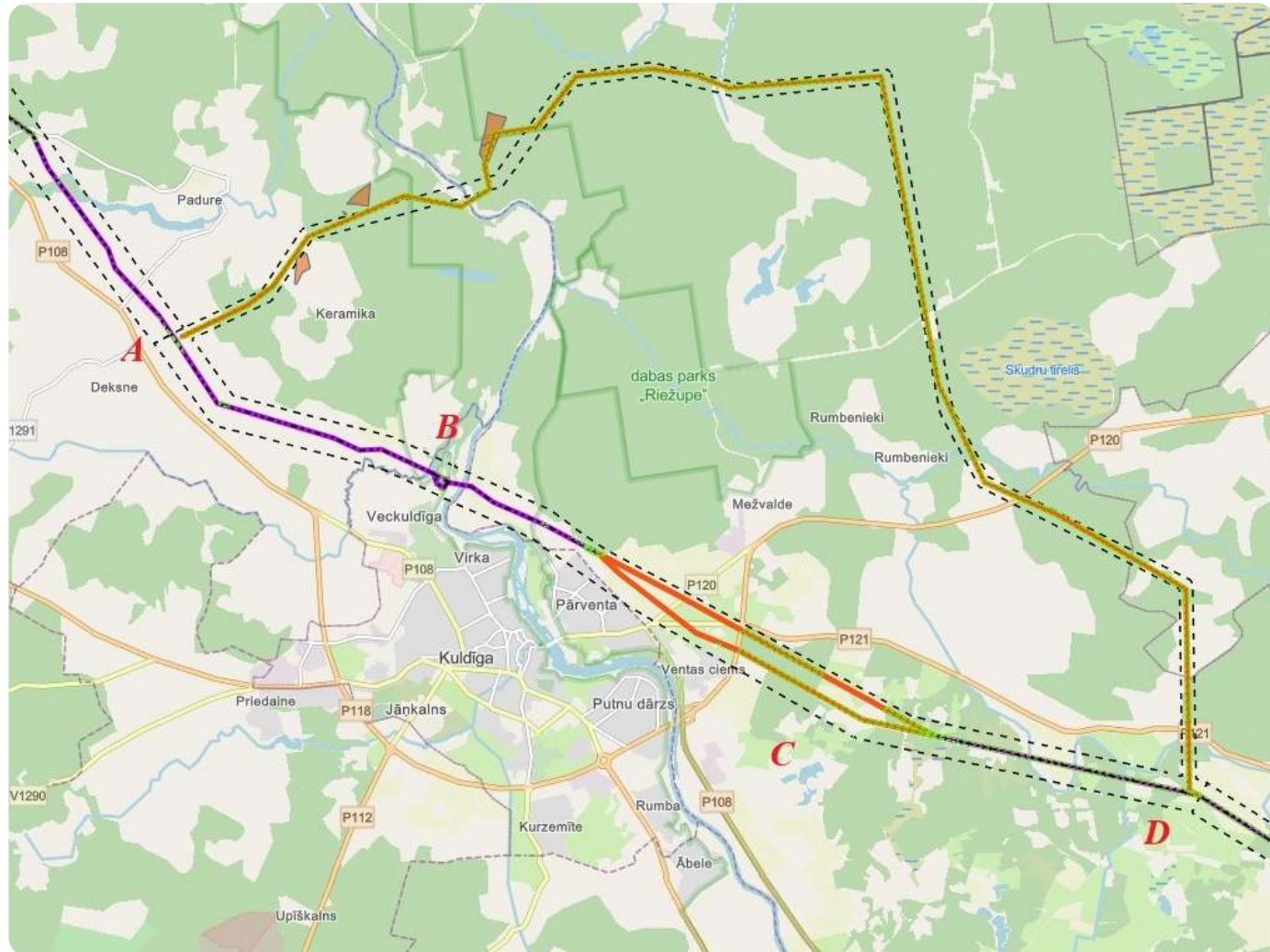
SALĪDZINĀJUMS IETEKMEI UZ NATURA 2000 "VENTAS IELEJA" TERITORIJU

KRITĒRIJS	GAISVADU LĪNIJA (GVL)	KABEĻU LĪNIJA (KL)
Ietekme uz biotopiem	Var izvairīties no jutīgākajiem biotopiem, plānojot trasi starp tiem	Noteiktās vietās nepieciešama pilna virskārtas noņemšana, kas rada tiešu ietekmi uz biotopu vai pat to iznīcināšanu
Būvniecības ietekme	Lokāla, bet var būt mazāk invazīva	Intensīva, ietver: – rakšanas darbus – augsnes noņemšanu – biotopu degradāciju
Sezonālie ierobežojumi	Jāņem vērā (putnu ligzdošana utt.)	Jāņem vērā (putnu ligzdošana utt.)
Trases elastība	Augsta – var apiet Natura 2000 mērķa objektus	Ierobežota – jāievēro tehniski kritēriji (taisnākas trases, reljefs, citi ierobežojumi)
Atjaunošanās iespējas	Daļēji (zem līnijas veidojas sekundāri biotopi)	Sarežģīti – augsnes struktūra tiek izjaukta
Ilgtermiņa ietekme	Pastāvīgs vizuāls efekts	Ekspluatācijas laikā mazāka redzama ietekme

VISPĀRĪGS ABU TEHNOLOĢISKO RISINAJUMU SALĪDZINĀJUMS

KRITĒRIJS	PAZEMES KABEĻU LĪNIJA	GAISVADU LĪNIJA
Ainava	Neredzams	Redzami balsti
Natura 2000 "Ventas ieleja"	Skar visā kabeļu trases platumā	Skar punktveidā, pēc iespējas izvairoties no aizsargājamajiem biotopiem
Izbūves risks	Augsts	Zems
Ventas šķērsojums	Ļoti sarežģīts	-
Izmaksas (uz 1 km)	Augstas	Zemākas
Bojājumu novēršanas laiks	Ilgs un sarežģīts	Ātrs
Kalpošanas laiks	40 gadi	80 gadi

IZMAKSU SALĪDZINĀJUMS / PROVIZORISKA APLĒSE



IZMAKSU SALĪDZINĀJUMS / PROVIZORISKA APLĒSE

Izmaksu pozīcija	Kuldīgas esošās GVL trases pārbūve (3. apakšalternatīva)	Kuldīgas 5. apakšalternatīva GVL izbūve	Kuldīgas kabeļu līnijas izbūve esošajā trasē (3. apakšalternatīva)
Līnija kartē	A-B-C-D	A-D	A-B-C-D
GVL izbūve, milj. EUR	10,9	17	4,2
Kabeļu līnijas izbūve, milj. EUR			51
Šunta reaktoru stacija, milj. EUR			11,8
40 gadu ekspluatācijas izmaksas, milj. EUR	4,6	7	19
Kopējās izmaksas	15,5	24	86

AINAVA, ZEMES LIETOŠANA

Gaisvadu līnija

- Ar atsevišķu vienošanos ir iespējams audzēt zemas kokus un apstādījumu krūmus
- Nav nepieciešamas papildu būves, izņemot balstus
- Esošās ekosistēmas var saglabāt
- Grunts rakšana aprobežojas ar balstu pamatiem

Kabeļu līnija

- Trases koridori jāuztur brīvi no kokiem un krūmiem
- Kabeļu savienojumu akas nepieciešamas aptuveni ik pēc 500 m
- Kopējais platums (būvniecības laikā): atkarībā no reljefa apmēram 30 metri
- Nepieciešami apjomīgi zemes darbi un grunts pārvietošana
- Pēc kabeļu ierīkošanas virszemē nav iespējama turpmāka apbūve (piemēram, infrastruktūras objekti, būves u.c.)
- Pēc ~40 gadiem nepieciešama esošo kabeļu sistēmu demontāža un jaunu izbūve



KO TAS NOZĪMĒ IEDZĪVOTĀJIEM ?

Abiem risinājumiem ir plusu un mīnusu kopums.

Pazemes kabelis labāk saglabā ainavu no UNESCO kultūras mantojuma aspekta, bet

- ir dārgāks
- ar augstāku izbūves risku
- ilgāks bojājumu novēršanas laiks
- trases posmā zemes virskārta tiek bojāta.

Gaisvada apeja:

- drošāka izbūvē un ekspluatācijā
- ar lielāku vizuālo ietekmi ārpus pilsētas
- ātru bojājumu novēršanu.



Balsts pirms un pēc kabeļa ievades zemē; būvniecības process. Kabeļu balsti ir masīvāki par gaisvadu līniju balstiem



Gaisvadu līnija

VĀRMES APAKŠALTERNATĪVAS

APSKATĪTĀS ALTERNATĪVAS VĀRME I

Labdien,

Iepazīstoties ar esošo situāciju dabā un plānoto līnijas izbuvi Vārmes apējai, secinām ka risinājums Nr.8 skartu daudz mazāku iedzīvotāju daļu, jo atvairzītos no daudz dzīvojamām ēkām un īpašumiem.

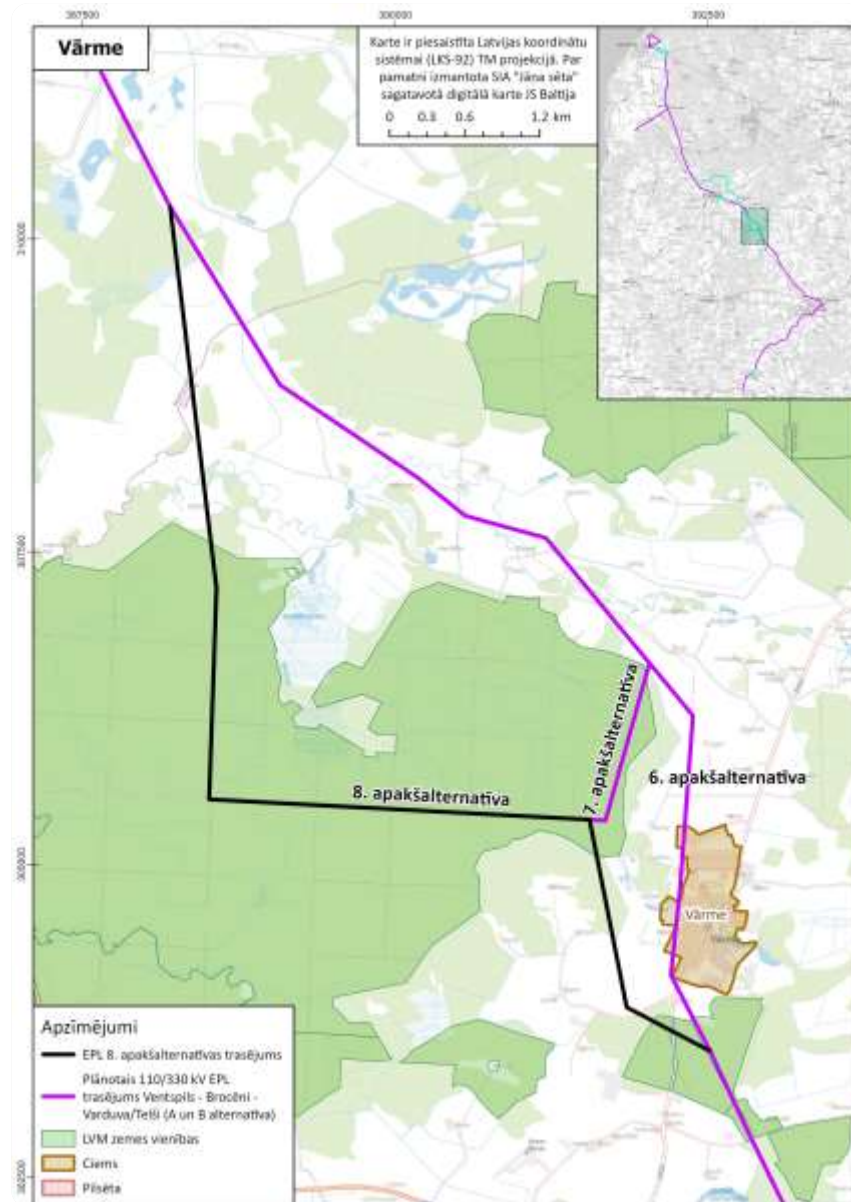
Jaunā plānotā līnija Nr.8 maksimāli tiek virzīta pa LVM, kas skartu būtiski mazāku iedzīvotāju daļu.

Ar cienu,

Vārmes iedzīvotāju padome

Latvijas Valsts meži AS dod priekšroku 7. apakšalternatīvai.

Garums		6. apakšalt	7. apakšal	8. apakšalt
Skarto kadastra vienību skaits		57	30	18
Kadastra vienību piederība	valsts	2	5	5
	pašvaldība	13	3	1
	fiziska persona	38	18	9
	juridiska persona	4	4	3
Skartās meža zemes, ha (VMD dati)		4.29	19.03	39.36
T.sk. skartās LVM zemes, ha		0.71	11.19	31.57



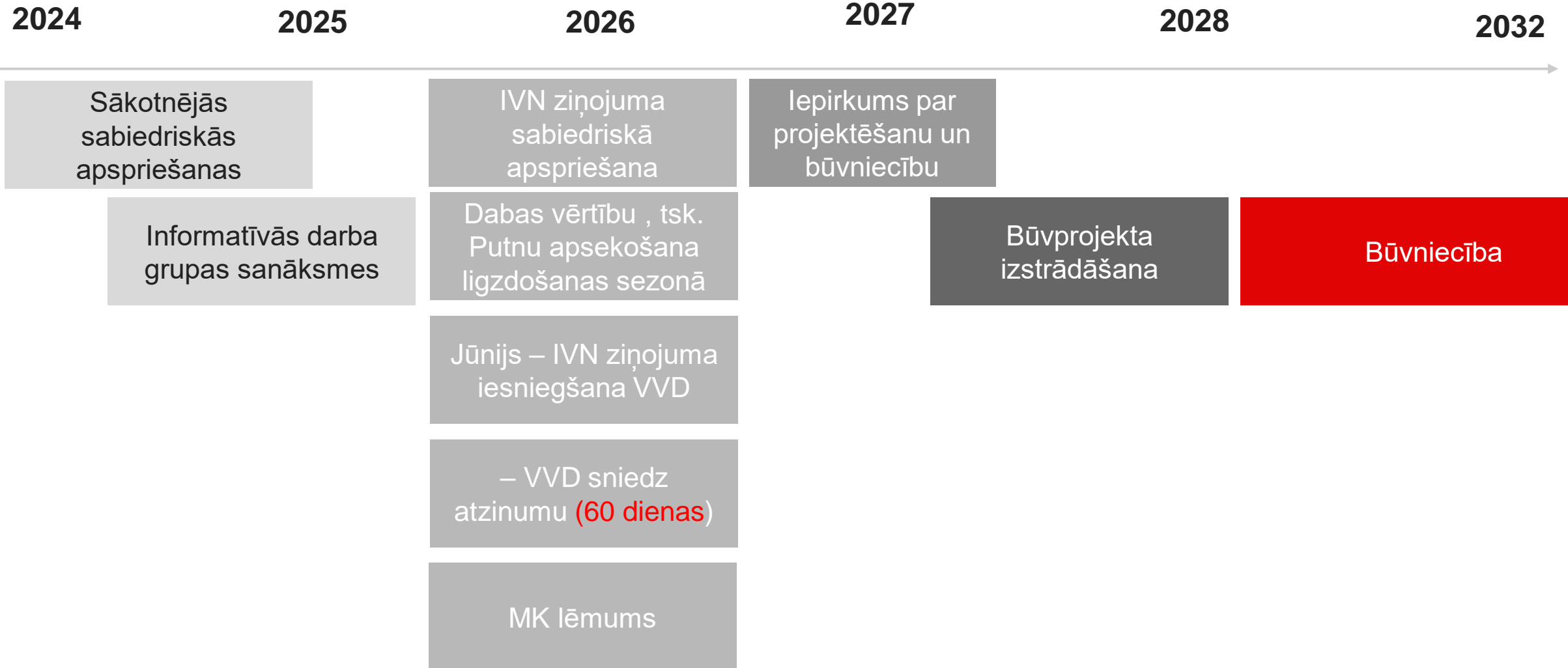
APSKATĪTĀS ALTERNATĪVAS VĀRME II

Jaunas 330kV elektrolinijas izbūves orientējošo izmaksu salīdzinājums dažādiem tehniskiem risinājumiem Vārmes ciema posmā (2025.gada cenās)

Nr.	Izmaksu pozīcija	Tehniskais risinājums, 330/110kV gaisvadu līnija, paredzot trases posmu 7.apakšalternatīvu	Tehniskais risinājums, 330/110kV gaisvadu līnija, paredzot trases posmu 8.apakšalternatīvu
1.	330/110kV Gaisvadu elektroliniju izbūve, milj.EUR	7,3	7,0
2.	Elektrotīklu ekspluatācija 40 gadu laikā, milj.EUR	3,1	3,0
	Aptuvenās izmaksas KOPĀ, milj. EUR	10,4	9,9

km	9,2	10
enkurbalsti	9	5
Starpbalsti	20	24

PROJEKTA LAIKA PLĀNS



KONTAKTI

Kaspars Krustkalns

AST Attīstības departamenta vadītājs

Rīga, 2026 / 18. maijs

AS "Augstsprieguma tīkls"

Dārzcienā iela 86, Rīga. LV-1073

T +37167728353

ast@ast.lv www.ast.lv

