

FASĀŽU KRĀSOJUMA  
INVENTARIZĀCIJA






BAZNĪCAS IELA 19, 62010060072001

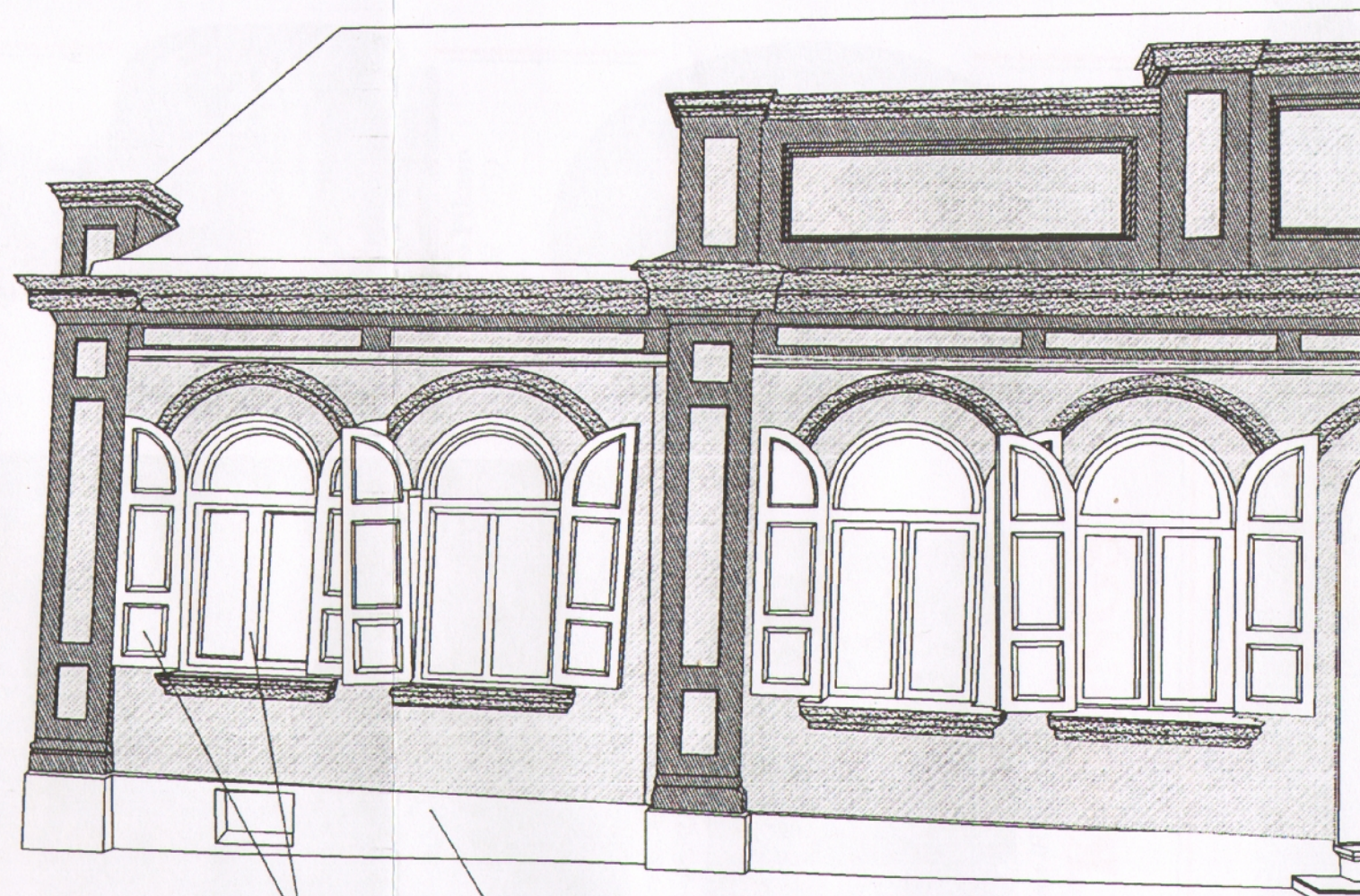
adrese

IEVA JEKŠEVICA/IEVA PORIETE 13.05.2009

inventarizators, datums

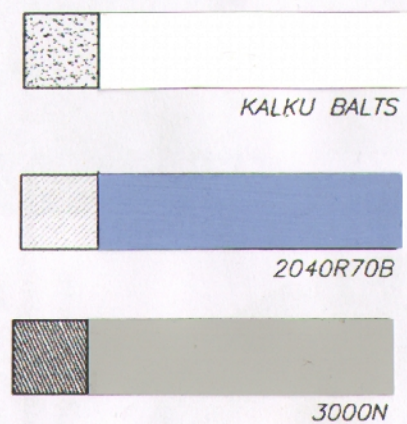
PAMATAPJOMA IELAS FASĀDES 20.GS.1.CET. KRĀSOJUMU SHĒMA

datējums	līdz 1800.g.	19.gs.s. – 19.gs.40.g.	19.gs.40.g. – 19.gs.3.cet.	19.gs.4.cet.	20.gs.1.cet.	20.gs.2.cet.	Piezīmes
				Pēc 1879.g.			
pamatapjoma fasāde							Ks konstatēti galvenajā fasādē.
				1.ks Kaļķu balts	2.ks 2040R70B	3.ks 1020Y30R	
piebūves fasāde				Skatīt pamatapjoma toni.	Skatīt pamatapjoma toni.	Skatīt pamatapjoma toni.	Ks konstatēti fasādē pret ēku Baznīcas ielā 17.
				1.ks Kaļķu balts	2.ks 2040R70B	3.ks 1020Y30R	
dekoratīvie elementi				Skatīt pamatapjoma toni.		Skatīt pamatapjoma toni.	Ks konstatēti uz M palodzēm, M pilastriem ar spoguļiem, dekoratīvās M atīkas, M dzegas, M starpdzegas, apmetuma apmalēm galvenajā fasādē.
				1.ks Kaļķu balts	2.ks Skatīt shēmu	3.ks 1020Y30R	
cokols							Cokola apmetums labots. Vēsturiskie ks nav saglabājušies.
durvis							Ks konstatēti uz sākotnējo galveno durvju aplodas un vērtņēm.
				1.ks F. 3050Y10R DZ. 6030Y30R		2.ks F. 4030Y10R DZ. 6020Y10R	
logi				Skatīt durvju tonus.		Skatīt durvju tonus.	Ks konstatēti uz sākotnējo logu aplodām ielas fasādē.
				1.ks F. 3050Y10R DZ. 6030Y30R		2.ks F. 4030Y10R DZ. 6020Y10R	
slēgi				Skatīt durvju tonus.		Skatīt durvju tonus.	Ks konstatēti uz sākotnējiem slēgiem atvērtā un aizvērtā stāvoklī.
				1.ks F. 3050Y10R DZ. 6030Y30R		2.ks F. 4030Y10R DZ. 6020Y10R	
piezīmes				Domājams, pamatapjoma fasādes 1.ks eksponēts neilgu laiku, bijis kā pagaidu krāsojums.	Domājams, šajā periodā galdniecības izstrādājumi nav pārkrāsoti.		Kontrolzondāžas veiktas ēkas 1. un 2. stāva līmenī. Piezīmes attiecas uz apsekoto daļu.



Āderējums  
Skatīt tabulu

Krāsojums nav saglabājies





Bazniicas\_19\_62010060072001\_fasade1  
Skats uz ēkas ziemeļrietumu fasādi.



Bazniicas\_19\_62010060072001\_fasade2  
Skats uz ēku no dienvidaustrumiem. Tualešu korpuss sākotnējs (19.gs.pēd.cet., pēc 1879.g.).



Bazniicas\_19\_62010060072001\_fasade3  
Skats uz pagalma fasādi un sākotnējo  
tualešu korpusu no austrumiem.



Bazniicas\_19\_62010060072001\_fasade4  
Skats uz sākotnējiem (19.gs.pēd.cet., pēc 1879.g.) pagalma korpusiem.



Baznīcas\_19\_62010060072001\_fragments1  
Vēsturisks durvju komplekts un logs ar oriģinālo aprīkojumu.



Baznīcas\_19\_62010060072001\_durvis1  
Sākotnējs (19.gs.pēd.cet., pēc 1879.g.) durvju komplekts.



Baznīcas\_19\_62010060072001\_durvis2  
Sākotnējas (19.gs.pēd.cet., pēc 1879.g.) durvis ar oriģinālo aprīkojumu.



Baznīcas\_19\_62010060072001\_logs1  
Sākotnējs (19.gs.pēd.cet., pēc 1879.g.) logs un slēgi ar oriģinālo aprīkojumu ielas fasādē.



Bazniicas\_19\_62010060072001\_logs2  
Sākotnējs (19.gs.pēd.cet., pēc 1879.g.) logs un slēgi ar oriģinālo aprīkojumu pagalma fasādē.



Bazniicas\_19\_62010060072001\_logs3  
Sākotnēja (19.gs.pēd.cet., pēc 1879.g.) vai vecāka loga aploda un metāla reste.



Bazniicas\_19\_62010060072001\_detala1  
Sākotnējs (19.gs.pēd.cet., pēc 1879.g.)  
loga aprīkojums un slēga vira ielas  
fasādē.



Bazniicas\_19\_62010060072001\_detala2  
Sākotnēja (19.gs.pēd.cet., pēc 1879.g.) slēga vira pagalma fasādē.

datē- jums	celtniecība	19.gs.4.cet. (pēc 1879.g.)
	pārbūves	-
stāvu skaits		1; pagalmā 2
Konstrukcija		mūra
sienu materiāls	pamati, cokols	akmens, ķieģeļi; ķieģeļi piebūvēs
	sienas	ķieģeļi
	zelmīņi	ķieģeļi
jumts	forma	divslīpju
	vēst. izbūves	-
	jaunas izbūves	-
	materiāls	V un J māla dakstiņi
sienu apdare	pamati, cokols	JA, VA pagalmā, labots ar zudumiem
	sienas	SA; VA
	zelmīņi	SA
	mezonīni	-
logi	sākotnēji	17; 4 aplodas
	vēsturiski	1; 1 jumta plaknē
	pēc 20.gs.v.	4KN
	aprikojums	17S; 1V
slēgi	sākotnēji	11
	vēsturiski	-
	pēc 20.gs.v.	2K vairogī
	aprikojums	11S; vairāki viru kāši, fiksatori
ārdurvis	sākotnējas	1 (S virslogs); 1
	vēsturiskas	1; 1 (V virslogs)
	pēc 20.gs.v.	2K; 3KN (2J virslogi)
	aprikojums	5V
kāpnes	sākotnējas	-
	vēsturiskas	-
	pēc 20.gs.v.	1B; 1K
skursteņi	sākotnēji	3M (1 ar MET galu)
	vēsturiski	-
	pēc 20.gs.v.	-
dekors	sākotnējs	MA dzegas, starpdzegas, pilastri ar "spoguļiem", dekoratīva atika; A apmales; MA palodzes
	vēsturisks	K griezti aizsegdēji
	pēc 20.gs.v.	-
detaljas		1 MET karogkāta turētājs; 1MET S restes; 1 MET+K galerija; vārtu viru kāši; S ? skārda palodzes
apkārtnes elementi		pagalma bruģis

adrese
<b>Baznīcas 19</b>

kadastrs	62010060072001
reģistrators	Zanda Bikše / Daiga Lēvalde
datums	13.05.09

arhitektoniskā vērtība	4/3 potenciāli
kultūrvēsturiskā vērtība	3
tehniskais novērtējums	7

novērtējums pilsētvidē
Ēka ar apjoma mērogu un arhitektonisko risinājumu labi iekļaujas vēsturiskajā ielas frontes apbūvē un apkārtējā vidē

zudumi
slēgi pagalma un gala fasādēs

autentiskuma pakāpe	90%
Apjoms - 100 %; jumta forma – 100 %; būvgaldniecība - 85 %; apdare - 80%; dekors un detaļas -85%	

ricība arhitektoniskā tēla atjaunošanai
mainīt galerijas konstrukciju

primārās ricības
piebūves avārijas stāvokļa novēršana

piezīmes
ielas fasādei augsta autentiskuma pakāpe; 1.st.bijuši veikali; bijuši vārti starp ēku Baznīcas ielā Nr. 17; cokoldaļā saglabājušās vecākas ēkas konstrukcijas