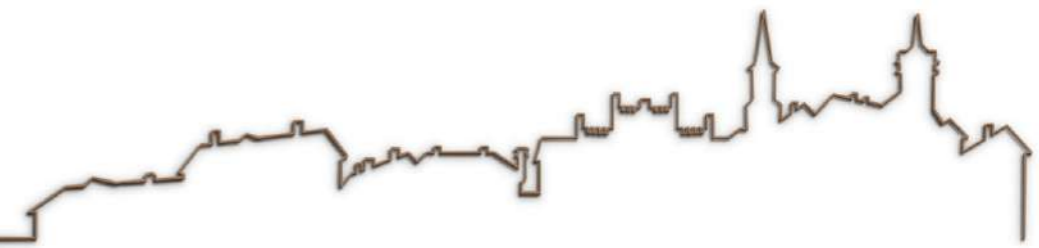


**1905. GADA PARKA ATJAUNOŠANA UN PĀRBŪVE KULDĪGĀ, KULDĪGAS NOVADĀ
ATTĪSTĪBAS PRIEKŠLIKUMA PASKAIDROJUMA RAKSTS**

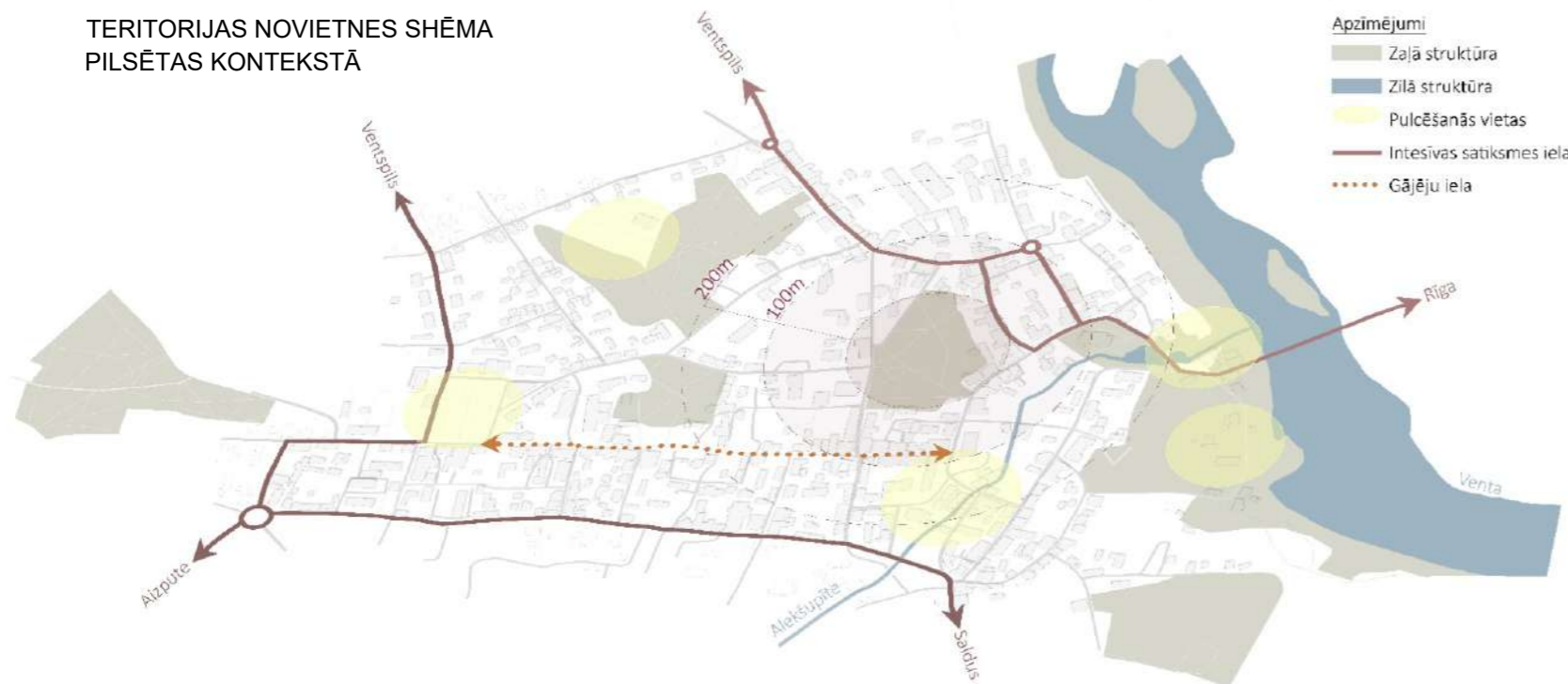


1905. GADA PARKA ATJAUNOŠANA UN PĀRBŪVE KULDĪGĀ, KULDĪGAS NOVADĀ

ATTĪSTĪBAS PRIEKŠLIKUMA PASKAIDROJUMA RAKSTS

ESOŠĀ SITUĀCIJA

TERITORIJAS NOVIETNES SHĒMA
PILSĒTAS KONTEKSTĀ

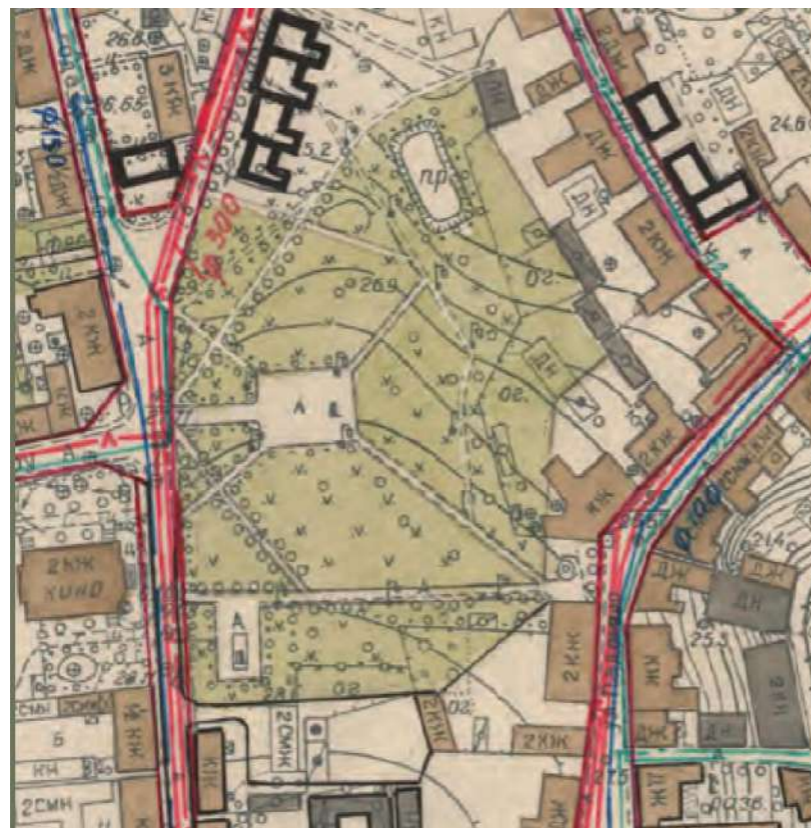


ATBILSTOŠI LOKĀLPLĀNOJUMA KULDĪGAS VECPILSĒTAI VENTAS SENLEJĀ TERITORIJAS IZMANTOŠANAS UN APBŪVES NOTEIKUMIEM PARKS ATRODAS DABAS UN APSTĀDĪJUMU TERITORIJĀ (DA8). 1905. GADA PARKS ATRODAS DIVĀS VALSTS AIZSARGĀJAMĀ KULTŪRAS PIEMINEKĻA TERITORIJĀS:

- VALSTS NOZĪMES ARHEOLOĢISKĀ PIEMINEKĻA TERITORIJA UN OBJEKTI (NR.1231);
- VALSTS NOZĪMES PILSĒTBŪVNICĪBAS PIEMINEKĻA TERITORIJA UN OBJEKTI (NR.7435).

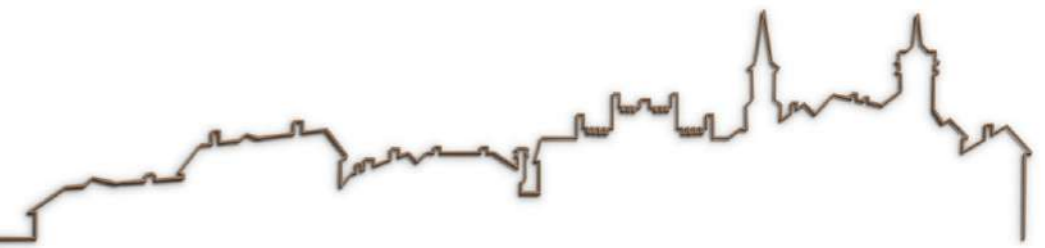
1905.GADA PARKS VEIDOTS 20. GADSIMTA 60. GADOS PĒC ARHITEKTA DZ.DRIBAS IZSTRĀDĀTA PROJEKTA VIETĀ, KUR VĒSTURISKI BIJUSI BLĪVA APBŪVE. STILISTISKI PARKS VEIDOTS TIPISKĀ 60.GADU STILĀ. PARKA GALVENO CEĻU TĪKLS LAIKA GAITĀ MAZ MAINĪJIES, TĀ CENTRĀ IR PIEMINEKLIS 1905. GADA REVOLUCIONĀRIEM. 20. GADSIMTA 60. GADU OTRAJĀ PUSĒ PARKA LABIEKĀRTOJUMS PAPILDINĀTS AR VĒL DIVIEM MONUMENTĀLĀS MĀKSLAS DARBIEM - PIEMINEKLIS 1919. GADA UPURIEM UN 2023. GADĀ ATJAUNOTO STRŪKLAKU "MEITENE AR ŪDENS KRŪZI". PARKA AUSTRUMU DAĻĀ 20.GADSIMTA 90.GADOS IZBŪVĒTA PUBLISKĀ TUALETE. PARKA ZIEMEĻU DAĻĀ ATRODAS DĪĶIS UN 2021. GADĀ IZBŪVĒTS BĒRNU ROTAĻU LAUKUMS.

1905. GADA PARKA LABIEKĀRTOJUMA PROJEKTS,
AUTORS: DZ.DRIBA



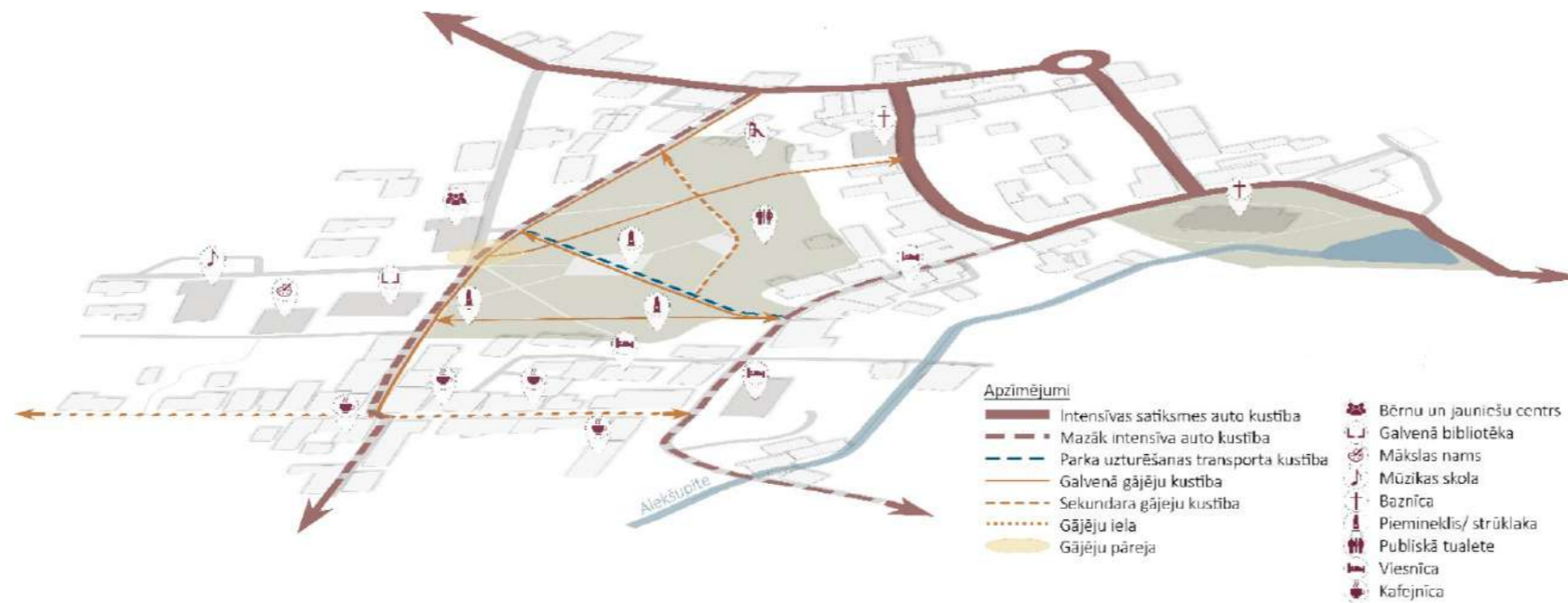
ESOŠĀ PARKA ZONĒJUMA SHĒMA





ESOŠĀS SITUĀCIJAS ANALĪZE

PARKA FUNKCIONĀLĀ SHĒMA



1905. GADA PARKS IR VIENA NO LIELĀKAJĀM ZAĻAJĀM OĀZĒM KULDĪGAS VECPILSĒTĀ. PAŠREIZĒJĀ SITUĀCIJĀ PILNĪBĀ NETIEK APĢŪTS VISS DOTĀS TERITOJAS POTENCIĀLS, JO TAS LIELĀKOTIES TIEK IZMANTOS KĀ TRANZĪTA ZONA PILSĒTAS IEDZĪVOTĀJIEM UN VIESIEM. GALVENAJAI FUNKCIJAI "ZAĻAJAI SALAI" PILSĒTĀ BŪTU JĀBŪT ATPŪTAI, RELAKSĀCIJAI, IZKLAIDEI, IZZIŅAI UN TIKAI SEKUNDĀRI TRANZĪTAM.

ESOŠAIS PARKA CELIŅU TĪKLOJUMS IR FUNKCIONĒJOŠS, PRAKTISKI SAGLABĀJIES NO PARKA IZVEIDES PIRMSĀKUMIEM, IZŅEMOT DAŽAS IZTEIKTAS NESAISTES STARP CELIŅU TĪKLOJUMU PARKĀ UN KOPĒJO INFRASTRUKTŪRU, KĀ PIEMĒRAM - GĀJĒJU PĀREJU PIE BĒRNU UN JAUNIEŠU CENTRA 1905. GADA IELĀ.

APSTĀDĪJUMU SISTĒMA IR IZTEIKTI HAOTISKA AR DAŽĀDA LAIKA PERIODU UZSLĀŅOJUMU. DOMINĒ CIRPTI DZĪVŽOGI UN KOKU (LIEPU) RINDAS AR VEIDOTIEM VAINAGIEM. BEZ NOLASĀMA KONTEKSTA ATSEVIŠKAS PUĶU DOBES UN SKUJEŅU GRUPAS. VISĀ TERITORIJĀ VĒROJAMA PROBLĒMA AR VIRSŪDEŅU NOVADI. TERITORIJAS A DAĻĀ, KUR IR LIELĀKS KOKU ĪPATSVARŠ, IZTEIKTI BOJĀTS CELIŅU SEGUMS (KOKU SAKŅU SISTĒMA IZCILĀ SEGUMU).

PARKA TERITORIJĀ ESOŠĀS SKULPTŪRAS IR AR SAVU VĒSTURES AURU UN ĪPAŠI UZMANĪGI VĒRTĒJAMS TO STATUSS DOTAJĀ TERITORIJĀ.

PARKA TERITORIJĀ ESOŠIE OBJEKTI



PIEMINEKLIS 1905. GADA REVOLUCIONĀRIEM
(konceptijas risinājumā pārvietojams)



PIEMINEKLIS 1919. GADA LANDESVĒRA UPURIEM
(konceptijas ietvaros pārvietojams)



STRŪKLAKA "MEITENE AR ŪDENS KRŪZI"
(saglabājama un iekļaujama kopējā labiekārtojumā)



PUBLISKĀ TUALETE
(demontējama un izbūvējama jauna ar vides pieejamību)



BĒRNU ROTAĻU LAUKUMS
(saglabājams un iekļaujams kopējā labiekārtojumā)



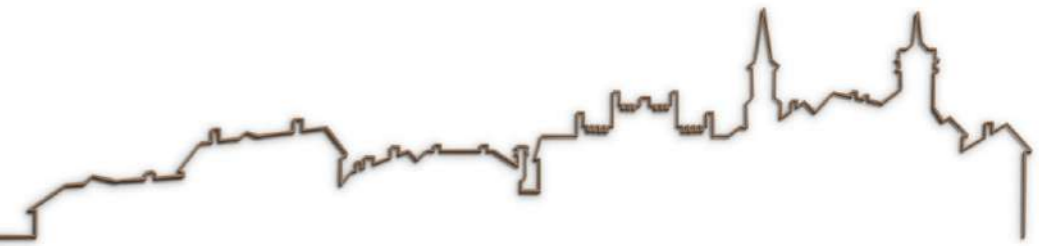
DĪĶIS
(saglabājams un pilnveidojams)



IEEJAS MEZGLS NO BAZNĪCAS IELAS
(pārbūvējams vertikālais plānojums, nodrošinot vides pieejamību)



GĀJĒJU PĀREJA
(pilnveidojams risinājums)



SASNIEDZAMIE MĒRĶI

PLĀNOTĀ PARKA FUNKCIONĀLĀ SHĒMA



ESTĒTIKA, ILGTSPĒJA, IEKĻAUTĪBA

NODROŠINĀT PUBLISKĀS ĀRTELPAS ATTĪSTĪBAS RISINĀJUMU IEKĻAUŠANOS APKĀRTĒJĀ AINAVĀ, IEVĒROJOT UNIVERSĀLĀ DIZAINA PRINCĪPUS. RISINĀJUMU PIELIETOŠANA, KURI BALSTĪTA UZ FUNKCIJU UN KULTŪRVĒSTURISKĀM VĒRTĪBĀM.

PLĀNOTO RISINĀJUMU VADLĪNIJAS

RESPEKTĒT APKĀRTĒJĀS KULTŪRVĒSTURISKĀS PILSĒTVIDES RASKTURU UN SAGLABĀT PARKA PAMATFUNKCIJU, TO PAPLIDINOT AR MŪSDIENU PIEVIENOTO VĒRTĪBU. GALVENĀS PLĀNOTĀS VADLĪNIJAS:

- * PARKS KĀ ZAĻĀ OĀZE PILSĒTAS CENTRĀ;
- * AKTĪVĀ UN PASĪVĀ ATPŪTA DAŽĀDĀM VECUMA GRUPĀM;
- * ESOŠO OBJEKTU IEKĻAUŠANA PLĀNOTAJĀ KONCEPCIJĀ;
- * ILGTSPĒJĪGI RISNĀJUMI;
- * KULTŪRA, IZGLĪTĪBA, VĒSTURE;
- * TŪRISMS

KOPĒJAIS UN FUNKCIONĀLAIS TERITORIJAS PLĀNOJUMS

PIEDĀVĀTĀTAIS PARKA PLĀNOJUMS IZSTRĀDĀTS RESPEKTĒJOT UN ŅEMOT VĒRĀ DAŽĀDU KULTURSLĀŅU MIJIEDARBĪBU. PLĀNOTS SAGLABĀT 20 GS. 60.-70. GADOS IZVEIDOTĀ PARKA PAMATPLĀNOJUMU AR CELIŅU TĪKLOJUMU, TO PĀPILDINOT AR FUNKCIONĀLI NEPIECIEŠAMIEM SAVIENOJUMIEM. RISINĀJUMI BALSTĪTI UZ ESOŠO PLŪSMU IZPĒTI AR MĒRĶI UZLABOT FUNKCIONALITĀTI UN LIETOŠANAS ĒRTUMU. SAGLABĀJAMAS UN PILNVEIDOJAMAS VISAS PARKA IEEJAS ZONAS. RESPEKTĒJOT IEDZĪVOTĀJU VĒLMES UN KOPĒJO PARKA TĒLU, PAREDZĒTS IZVEIDOT SLĒGTU PAGALMU BAZNĪCAS IELAS 14, 12 UN 12A ĒKĀM, ATJAUNOJOT VĒSTURISKOS VĀRTU PIE BAZNĪCAS IELAS. ATJAUNOŠANU VEIKT NESKATOTIES UZ TO, KA TO FUNKCIJA NEBŪTU IEVADS PARKĀ, BET TAS BŪTISKI UZLABOS BAZNĪCAS IELAS KULTŪRVĒSTURISKO VIZUĀLO TĒLU.

KOPĒJĀ KONCEPCIJĀ INTEGRĒJAMA STRŪKLAKA "MEITENE AR KRŪZI", BĒRNU ROTAĻU LAUKUMS UN DĪĶIS. JAUNĀ PLĀNOJUMA IETVAROS TIEK PIEDĀVĀTS PĀRVIETOT (VIETA TIEK IZVĒRTĒTA PILSĒTAS KONTEKSTĀ, CITA PROJEKTA IETVAROS) PIEMINEKLI 1905. GADA REVOLUCIONĀRIEM UN PIEMINEKLI 1919. GADA LANDSFĒRA UPURIEM. SABIEDRISKO TUALETI PLĀNOTS DEMONTĒT UN TĀS VIETĀ IZBŪVĒT JAUNU VIDES PIEEJAMĪBAS PRASĪBĀM ATBILSTOŠU UN KOPĒJĀ AINAVĀ IEDERĪGĀKU RISNĀJUMU.

PARKA CENTRĀLAJĀ DAĻĀ SAGLABĀJAMS LAUKUMS AR SMILŠU IELAS ASĒJUMU. LAUKUMAM PIEŠĶIROT JAUNU VĒSTURISKU, IZGLĪTOJOŠU UN TŪRISMU PIESAISTOŠU OBJEKTU - KULDĪGAS PILSĒTAS VĒSTURISKO MAKETU UN SILUETU. MAKETĀ BŪTU IEKĻAUTA VIZUĀLA INFORMĀCIJA PAR KĀDREIZĒJO VĒSTURISKO EBREJU DZĪVOJAMO KVARTĀLU AR BLĪVU APBŪVI, KAS TĪKA IZNĪCINĀTA OTRĀ PASAULES KARA LAIKĀ. CENTRĀLO LAUKUMU IESKAUTU APSTĀDĪJUMU ZONA, KAS KALPO GAN KĀ BUFERSTĀDĪJUMI PRET IELAS KĻADU, GAN KĀ FONS PILSĒTAS MAKETAM. APSTĀDĪJUMI AP CENTRĀLO ELEMENTU TIEK VEIDOTI KĀ IZZINOŠS ELEMENTS - APSTĀDĪJUMU GRUPAS VEIDOTAS AR ATSAUCI UZ VĒSTURISKAJIEM APSTĀDĪJUMIEM KULDĪGĀ, KAS KALPOTU KĀ VĒL VIENA VIETA PILSĒTĀ, KUR IEDZVOTĀJI UN PILSĒTAS VIESI VARĒTU IEPAZĪT KĀDREIZĒJOS APSTĀDĪJUMOS PIELIETOTOS AUGUS, TO SAVIENOJUMUS GRUPĀS U.C. INFORMĀCIJU. DAĻA NO DOBĒM TIKTU VEIDOTAS KĀ GARŠAUGU DOBES, LAI PARĀDĪTU, KA ARĪ ŠĀDA VEIDA AUGI PIELIETOJAMI KĀ DEKORATĪVI UN PILNVĒRTĪGI PUBLISKĀS AINAVAS ELEMENTI.

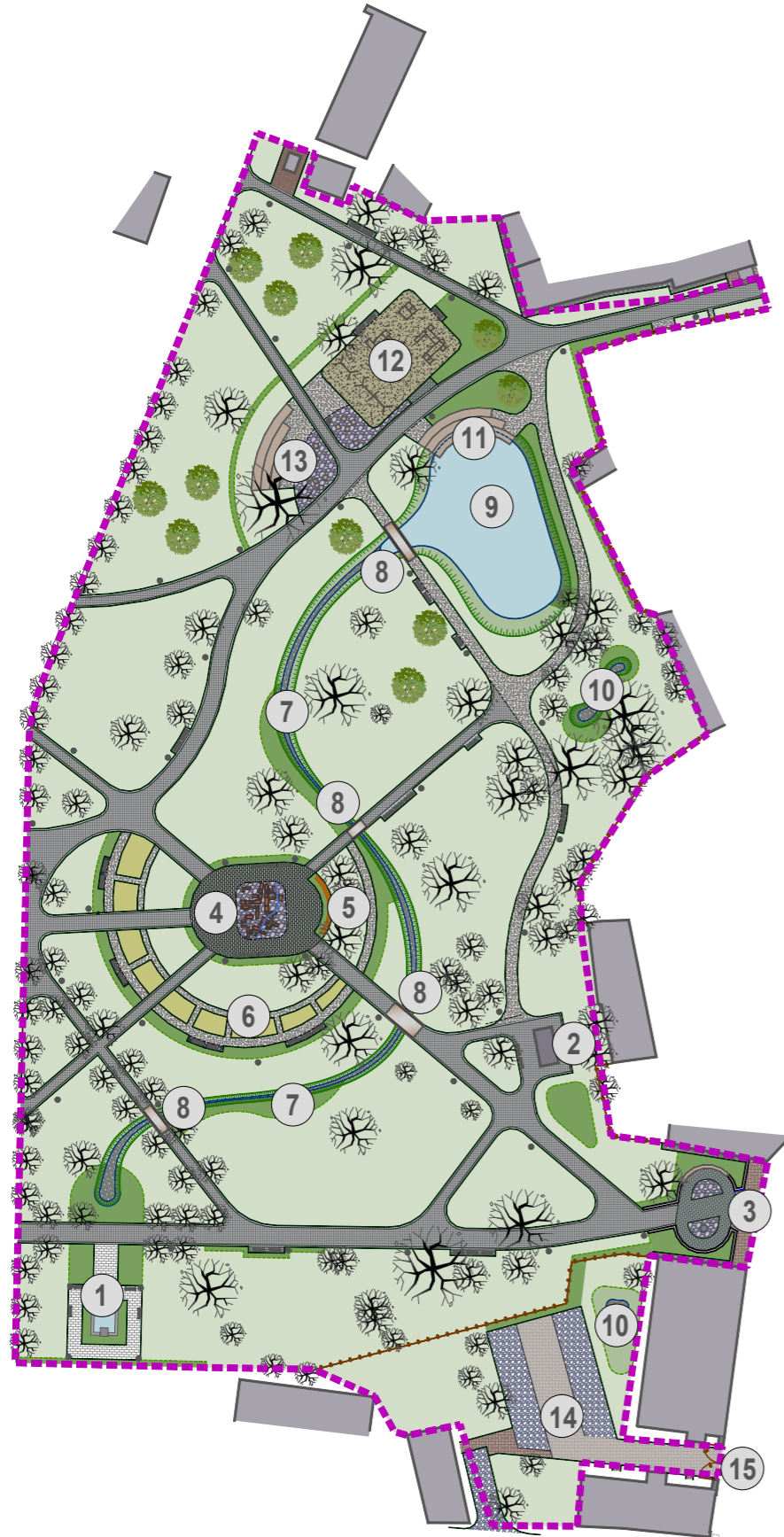
TERITORIJAS Z DAĻĀ SAGLABĀJAMS ESOŠAIS BĒRNU ROTAĻU LAUKUMS, KAS TIEK KONCEPTUĀLI PĀPILDINĀTS AR JAUNIEŠU ATPŪTAS ZONU UN ORGANISKI PĀRIET MIERĪGĀKĀ, LABIEKĀRTOTĀ ATPŪTĀ PIE ŪDENS. DĪĶA AINAVISKĀ VĒRTĪBA PILNVEIDOJAMA AR APSTĀDĪJUMIEM, NELIELU FORMAS MAIŅU UN ATPŪTAS LAIPĀM UZ ŪDENS. ŠĀJĀ PARKA DAĻĀ, PLAŠĀKAJĀS TERITORIJĀS, KUR TO IESPĒJAMS DARĪT, ŅEMOT VĒRĀ INŽENIERKOMUNIKĀCIJU AIZSARGJOSLAS, PAREDZĒTS STĀDĪT DEKORATĪVAS ĀBELES, KAS ARĪ BŪTU KĀ ATSAUCE UZ VIENU NO VĒSTURISKAJIEM PERIODIEM PAR ŠO TERITORIJU.

PARKĀ PAREDZĒTS IZVEIDOT ILGTSPEJĪGUS LIETUS ŪDENS APSAIMNIEKOŠANAS RISINĀJUMUS - IEVALKAS VIRSŪDEŅU SAVĀKŠANAI UN NOVADĪŠANAI, KAS KALPOTU ARĪ KĀ ATRAKTĪVS UN KOPĒJO PARKA TĒLU UZLABOJOŠS ELEMENTS, KO PĀPILDINA TILTIŅI UN DEKORATĪVI APSTĀDĪJUMI.

PRIVĀTĀS TERITORIJAS AR KO ROBEŽOJĀS PARKS AUSTRUMU FRONTĒ TIEK PIEDĀVĀTS NOROBEŽOT AR VERTIKĀLA KOKA LATOJUMA ŽOGIEM, KAS RASKTURĪGI KULDĪGAS VECPILSĒTAI. ĪPAŠUMU ROBEŽĀS ŽOGU STILISTIKU NEDAUDZ VARIĒJOT, LAI KOPĒJAIS TĒLS IEGŪTU RAKSTURU UN ĪPAŠUMI PRIVĀTUMU.



KOPĒJAIS PARKA PLĀNOJUMS



OBJEKTU/BŪVJU EKSPLIKĀCIJA

- 1 STRŪKLAKA "MEITENE AR KRŪZI" UN TAI PIEGUĻOŠAIS LABIEKĀRTOJUMS
- 2 SABIEDRISKĀ TUALETE
- 3 GALVENĀ IEEJA NO BAZNĪCAS IELAS AR ATJAUNOJAMU AFIŠU STABU
- 4 CENTRĀLAIS LAUKUMS AR PILSĒTAS MAKETU
- 5 PILSĒTAS SILUETS
- 6 VĒSTURISKAIS KULDĪGAS DĀRZU APSTĀDĪJUMI/GARŠAUGI
- 7 IEVALKA (ATSAUCE UZ ALEKŠUPĪTI PILSĒTAS KONTEKSTĀ)
- 8 TILTIŅŠ AR MARGĀS IEGRAVĒTĀM TĒZĒM PAR KULDĪGU
- 9 PILNVEIDOJAMS ESOŠAIS DĪĶIS
- 10 LIETUSDĀRZS
- 11 ATPŪTAS LAIPAS PIE ŪDENS
- 12 ESOŠS BĒRNU ROTAĻU LAUKUMS
- 13 JAUNIEŠU PULCĒŠANĀS UN ATPŪTAS ZONA
- 14 IEKŠPAGALMS BAZNĪCAS IELAS ĒKĀM 14, 12 UN 12A (STĀVVIETAS)
- 15 ATJAUNOJAMI VĀRTI

TEHNISKAIS RĀDĪTĀJIS

| | |
|--|----------------------|
| GRUNTSĢABALA (KADASTRA APZ.: 62010060091) PLATĪBA: | 1,8194 ha |
| TUALETES ĒKAS APBŪVES LAUKUMS: | 18 m ² |
| ESOŠS BĒRNU LAUKUMS: | 265 m ² |
| ESOŠS DĪĶIS: | 490 m ² |
| GĀJĒJU ZONAS AR BETONA BRUĢA SEGUMU: | 1675 m ² |
| GĀJĒJU ZONAS UN LAUKUMI AR BETONA PLĀKŠŅU SEGUMU: | 730 m ² |
| LAUKUMI AR ŠĶELTĀ LAUKAKMENS SEGUMU: | 225 m ² |
| GĀJĒJU ZONAS AR GRANTS SEGUMU: | 640 m ² |
| IEVALKA UN LIETUSDĀRZI: | 630 m ² |
| APSTĀDĪJUMI: | 970 m ² |
| APSTĀDĪJUMI CENTRĀLAJĀ DAĻĀ (IZZINĀS DĀRZS): | 165 m ² |
| ZĀLIENS: | 11470 m ² |
| KOKA KONSTRUKCIJAS LAIPAS UN PODESTI: | 110 m ² |
| MŪRĒTAS DABĪGĀ AKMENS ATBALSTSIENAS: | 50 m |
| KOKI ATSEVIŠĶĀS STĀDBEDRĒS (AUGĻU KOKI): | 11 gab. |
| TILTIŅI: | 4 gab. |
| VECPILSĒTAS MAKETS UN SILUETS: | 1 kompl. |
| BRAUKTUVE UN STĀVVIETAS IEKŠPAGALMĀ: | 525 m ² |

SADALĪJUMS REALIZĀCIJAS KĀRTĀS

1. KĀRTA

SKULPTŪRU PĀRVIETOŠANA. ESOŠO CELIŅU UN WC DEMONTĀŽA UN JAUNO CELIŅU UN LAUKUMU IZBŪVE T.SK. TILTIŅI, DĪĶA ATTĪRĪŠANA, KRASTU NOSTIPRINAŠANA UN APSTĀDĪJUMU IZVEIDE PIE DĪĶA

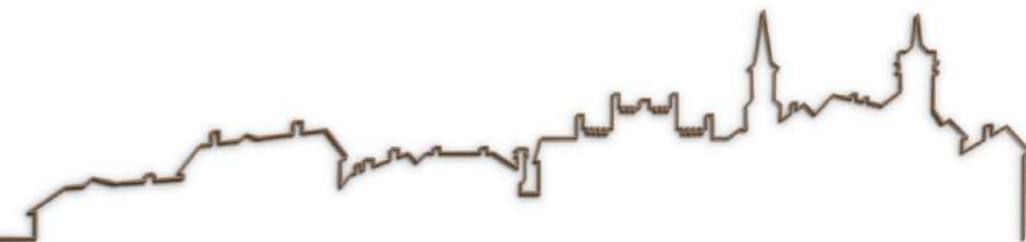
2. KĀRTA

PILSĒTAS MAKETA UN SILUETA IZVEIDE. TERITORIJAS NOŽOGOJUMU IZBŪVE. IEVALKAS UN LIETUSDĀRZU IZBŪVE. APSTĀDĪJUMU IZVEIDE VISĀ TERITORIJĀ.

3. KĀRTA

LABIEKĀRTOJUMA IZVEIDE PIE BĒRNU ROTAĻU LAUKUMA. JAUNIEŠU ATPŪTAS ZONAS IZVEIDE UN LAIPU IZBŪVE PIE DĪĶA. IEKŠPAGALMA LABIEKĀRTOŠANA UN VĀRTU ATJAUNOŠANA ĒKĀM BAZNĪCAS IELĀ 14, 12 UN 12A.





PARKA CENTRĀLAIS LAUKUMS

PILSĒTAS SILUETS

PARKA CENTRĀLAJĀ LAUKUMĀ UZ LIELO KOKU FONĀ EKSPONĒTS TRĪS SLĀŅOS VEIDOTS KULDĪGAS SILUETS. STARP CORTEN STEEL PLĀKSNĒM IZVIETOTI GAIŠMAS AVOTI, KAS TUMŠAJĀ DIENNAKTS LAIKA PILSĒTAS SILUETA LOGOS IEDEDZ SILTU GAIŠMU. PRIEKŠPLĀNĀ GRAUDZĀLES NODROŠINA IEKĻAUJOŠU VIDI KOPĒJĀ PARKA VĪZIJĀ. MATERIĀLS: CORTEN STEEL METĀLA LOKSNES
PARAMETRI: GARUMS 9m, MAX AUGSTUMS 3m
SLĀŅU SKAITS: 3 IELIEKTAS PLĀTNES
PAPILDMATERIĀLI: GRUNTĪ IEBŪVĒTS APGAISMOJUMS STARP METĀLA PLĀTNĒM.

VĒSTURISKĀS KULDĪGAS PILSĒTAS MAKETS

REĀLISTISKS VĒSTURISKĀS KULDĪGAS PILSĒTAS MAKETS, IEKĻAUJOT KĀDREIZĒJO EBREJU DŽĪVOJAMO KVARTĀLU AR BLĪVU APBŪVI, KURŠ KĀDREIZ ATRADĀS ŠĪ PARKA VIETĀ UN TIKA IZNĪCINĀTS OTRĀ PASAULES KARA LAIKĀ. MAKETĀ IMITĒJAMA ARĪ ALEKŠUPĪTE, KĀ NEATŅEMAMA KULDĪGAS PILSĒTAS SASTĀVDAĻA. OBJEKTS BŪTU NE TIKAI KĀ TŪRISTUS PIESAISTOŠS ELEMENTS, BET ARĪ KĀ IZZIŅAS MATERIĀLS PRIEKŠ PAŠIEM KULDĪDZNIĒKIEM.



APSTĀDĪJUMU KONCEPCIJA

KOPĒJĀ PARKA NOSKAŅA

KOPĒJĀ APSTĀDĪJUMU KONCEPCIJA TIEK BALSTĪTA UZ FUNKCIONALITĀTI UN KONKRĒTU NOZĪMI KATRAM PLĀNOTAJAM RISINĀJUMAM. LIELZMĒRA STĀDĪJUMI: DEKORATĪVI AUGĻU KOKI, KAS TERITORIJAS Z DAĻĀ VEIDO ATSAUCI UZ KONKRĒTU LAIKA PERIODU, KAD ŠAJĀ ZONĀ BIJA ĀBEĻDĀRZI. ZONU NODALĪŠANAI UN SKATU AIZSEGŠANAI PAREDZĒTS VEIDOT CIRPTUS LIELZMĒRA UN ZEMOS DZĪVŽOGUS NO SKĀBARŽIEM UN KLINTENĒM. SKĀBARŽA DZĪVŽOGI VEIDO KOPĒJU MOTĪVU, KAS VIJAS CAURI VISAM PARKAM SĀKOT JAU NO STRŪKLAKAS "MEITENE AR KRŪZI" LĪDZ PAT POLICIJAS IELAS IEEJAI, KUR AR AUGSTIEM CIRPTAJIEM SKĀBARŽIEM NOROBEŽOJAMA ZONA UZ PRIVĀTO APBŪVI. KLINTENES PIELIETOJAMAS ZEMAJOS DZĪVŽODZIŅOS PIE CENTRĀLĀ LAUKUMA. AR CIRPTO STĀDĪJUMU PALĪDZĪBU VEIKSMĪGI TIEK NODALĪTAS ARĪ DAŽĀDAS FUNKCIONĀLĀS ZONAS, PIEMĒRAM, JAUNIEŠU UN BĒRNU ROTAĻU LAUKUMA ZONA NO IELAS TELPAS, CENTRĀLAIS LAUKUMS NO APKĀRTĒJĀS KŅADAS ATDALĪTS AR PAKĀPJVEIDA DZĪVŽOGU, KURŠ SĀKOT NO CENTRĀLĀS IEEJAS ZEMĀKĀ PUNKTA, KAS BŪTU 40cm, PAKĀPENISKI PAAUGSTINĀS LĪDZ ZAĻĀS SIENAS AUGSTUMAM (MAX AUGSTUMS 2,5m). KOPĒJĀ TERITORIJĀ VEIDOJAMAS VAI ATJAUNOJAMAS KRŪMU GRUPAS AR LIELZMĒRA LAPU KRŪMIEM (CERIŅIEM, JASMĪNIEM, PLŪŠKOKIEM).

APSTĀDĪJUMU GRUPĀS PIE DĪĶA, IEVALKĀ UN LIETUSDĀRZOS PLĀNOTS KONKRĒTAM MIKROKLIMATAM UN FUNKCIJAI PIEMĒROTS AUGU SORTIMENTS (ĪRISI, SKALBES, KRASKAŅEPES, RODŽERSIJAS, PURENES, HOSTAS, VĪGRIEZES, GRĪŠĻI, MISKANTES, MOLĪNIJAS U.C.)

PIE BĒRNU ROTAĻU LAUKUMA, IEEJAS ZONA NO POLICIJAS IELAS VEIDOJAMAS DEKORATĪVU STĀDĪJUMU GRUPAS AR BRĪVI AUGOŠU KRŪMU GRUPĀM (KĀRLKI, SPIREJAS, FORSĪTIJAS, KALNU PRIEDES), KAS KOMBINĒTAS AR ILGI ZIEDOŠĀM ZIEMCIETĒM (KAĶUMĒTRAS, LIELĀS ZVAIGZNĪTES, RUDBEKIJAS, ZILPODZES, GANDRENES, VĒJMIETIŅI, PEROVSKIJAS, VERONIKAS, ASTERES) UN ZĀĻVEIDA ZIEMCIETĒM (MISKANTES, AUZENES, PĻAVAUZĪTES U.C.)

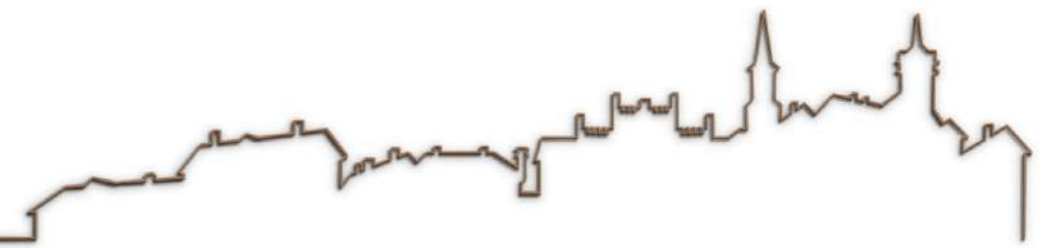
CENTRĀLĀ DAĻĀ AR KULDĪGAS VĒSTURISKO DĀRZU APSTĀDĪJUMIEM. ŠAJĀ ZONĀ VEIDOJAMI APSTĀDĪJUMI, KĀ PIEMĒRI KĀDUS AUGUS AGRĀK STĀDĪJA PIEMĀJAS DĀRZOS KULDĪGĀ UN ŠEIT NOTEIKTI VARĒTU ATRAST ARĪ ĀRSTNICĪBAS AUGUS UN GARŠAUGU DOBI AR PIPARMĒTRĀM, SALVIJĀM, MAURA LOKIEM, RABARBERIEM, RAUDENĒM, DEKORATĪVIEM KĀPOSTIEM U.C.

NOROBEŽOJOŠIE DZĪVŽOGI



KOPĒJO APSTĀDĪJUMU VĪZIJA

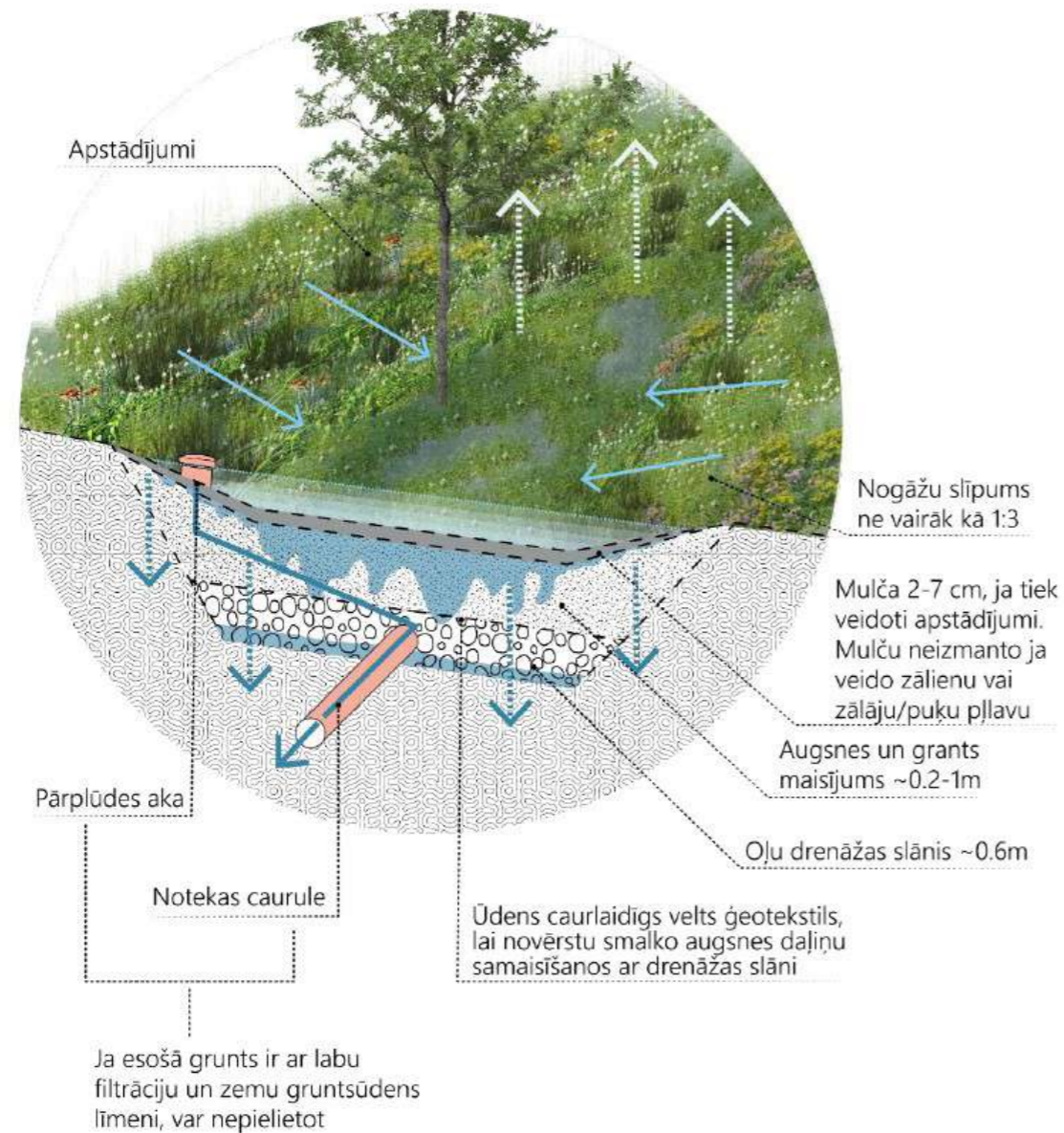




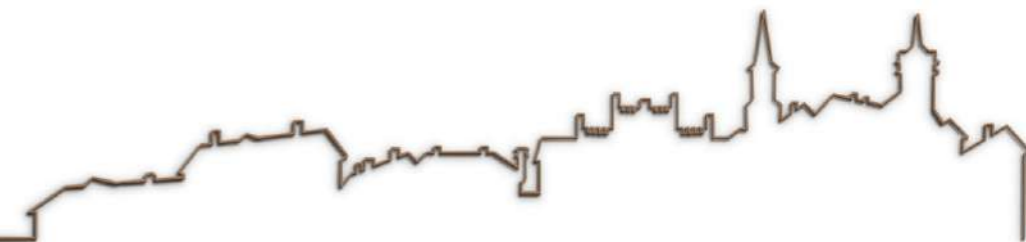
IEVALKA UN LIETUSDĀRZI

KOPĒJĀ LIETUS ŪDENS APSAIMNIEKOŠANAS VĪZIJA

ESOŠAJĀ SITUĀCIJĀ PARKA TERITORIJĀ IR PROBLĒMAS AR VIRSŪDEŅU NOVADĪŠANU, KAS SAISTĪTA AR NEPIETIEKAMIEM VAI NENODROŠINĀTIEM KRITUMIEM NO CIETAJIEM SEGUMIEM, PĀRBLĪVĒTU VELĒNU, KAS NESPĒJ UZSŪKT VIRSŪDEŅUS, UN IEPLAKĀM, KAS LAIKA GAITĀ IZVEIDOJUŠĀS VIETĀS, KUR ŪDENIM ĪSTI NAV KUR IESŪKTIES VAI AIZTECĒT. PIEDĀVĀTAIS RISINĀJUMS IR SAKĀRTOT TERITORIJAS VERTIKĀLO PLĀNOJUMU, NODROŠINĀT NOTECES NO CIETAJIEM IESEGUMIEM UN VISĀ TERITORIJĀ IZVEIDOT IEVALKU UN LIETUSDĀRZU SISTĒMU, KAS NODROŠINA ILGTSPĒJĪGU LIETUS ŪDENS APSAIMNIEKOŠANAS SISTĒMU, KAS, SAVUKĀRT, IR SAVIENOTA AR ESOŠO DĪKI. PĀRPLŪDES SISTĒMAS AR PIESLĒGUMU LIETUS ŪDENS KANALIZĀCIJAI JĀPAREDZ TĀDĀ GADĪJUMĀ JA IR AUGSTI GRUNTSŪDEŅI VAI NAV IESPĒJAMS NODROŠINĀT GRUNTIS AR PIETIEKAMU CAURLAIDES SPĒJU, VAI ŪDENS NOVADĪŠANU LĪDZ DĪĶIM AR DABĪGIEM KRITUMIEM.



INFORMĀCIJA NO: [CLEANT ECH LAT VIA](#)
"ILGTSPĒJĪGU LIETUS ŪDEŅU APSAIMNIEKOŠANAS RISINĀJUMU IZMANTOŠANAS
PROJEKTĒŠANAS VADLĪNIJAS"



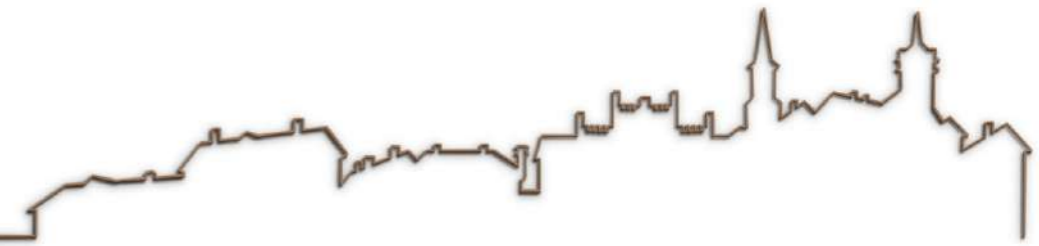
LABIEKĀRTOJUMA ELEMENTI

VISI LABIEKĀRTOJUMA ELEMENTI TERITORIJĀ VEIDOJAMI VIENOTĀ DIZAINA LĪNIJĀ AR ATSAUCI UZ PARKA IZVEIDES PERIODU UN MŪSDIENĪGĀM NIANŠĒM. SOLIŅI, ATKRITUMU URNAS UN LATERNAS PAREDZĒTAS VIENOTĀ DIZAINĀ AR 2023. GADĀ REALIZĒTO STRŪKLAKAS "MEITENE AR KRŪZI" RISINĀJUMU. NORĀDES UN VELOSTATĪVI PAREDZĒTI ANALOGI KĀ VISĀ PILSETĀ.

JAUNIEŠU ATPŪTAS ZONĀ KĀ ATSEVIŠĶI ELEMENTI TIEK PAREDZĒTI SĒŽAMIE, VIENVIETĪGIE SOLI UN MULTIFUNKCIONĀLS PAKĀPJVEIDA KOKA TERASĒJUMS, KO IESPĒJAMS IZMANTĪOT GAN KĀ ESTRĀDI, GAN ĀRA KLASI, GAN SĒDVIETAS KĀDIEM NELIELIEM BRĪVDABAS PASĀKUMIEM. VAIRĀKU LĪMEŅU TERASĒJUMS - ATPŪTAS ZONA PAREDZĒTA ARĪ PIE ESOŠĀ DĪĶA.

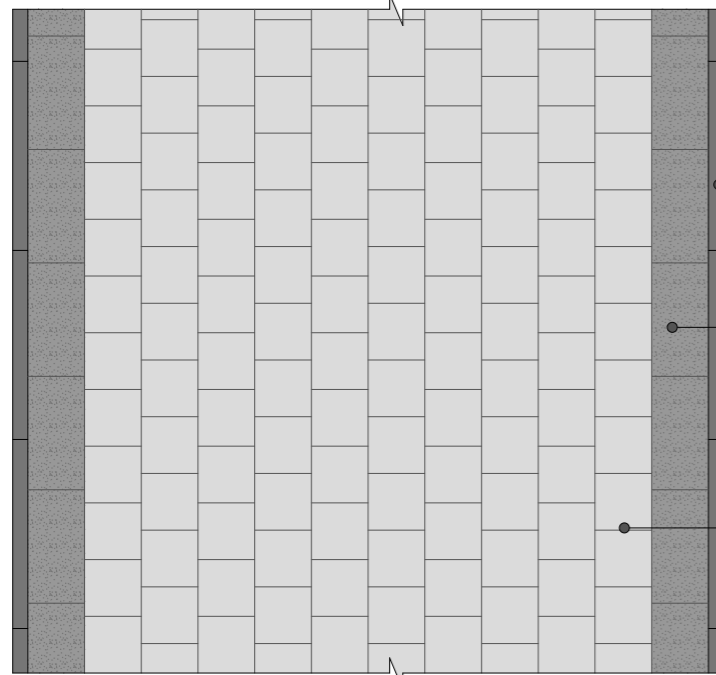
TILTIŅI PĀR "IEVALKU" VEIDOTI KĀ INTERESANTI UN PIESAISTOŠI ELEMENTI PARKĀ. TO PĀRSEDZĒ VAI MARGĀS PAREDZĒTS IEGRAVĒT TĒZES, TEICIENUS VAI RAKSTURĪGAS FRĀZES, KAS PILNĪBĀ ATSPUGUĻO KULDĪGAS TĒLU, VĒSTURI UN PALIEK ATMIŅĀ KĀ ĪSS KODLĪGS CITĀTS PAR PILSĒTU.





SEGUMI

BETONA BRUĶAKMENS UN PLĀKSNES



BETONA APMALE
1000x200x80mm, KRĀSA: MELNA

BETONA BRUĶIS
600x300x80mm, KRĀSA: MELNA
VIRSMAS APSTRĀDE: ABRAZĪVA (SKALOTA)

BETONA BRUĶIS
300x300x80mm, KRĀSA: PELĒKA
BEZ VIRSMAS APSTRĀDES, BEZ FĀZES



ŠĶELTĀ LAUKAKMENS BRUĶIS



GRANTS SEGUMA CELIŅI



KOPĒJĀ SEGUMU KONCEPCIJA

PARKA TERITORIJĀ PAREDZĒTS NOMAINĪT ESOŠOS CELIŅU
SEGUMUS UN SAKĀRTOT VERTIKĀLO PLĀNOJUMU.

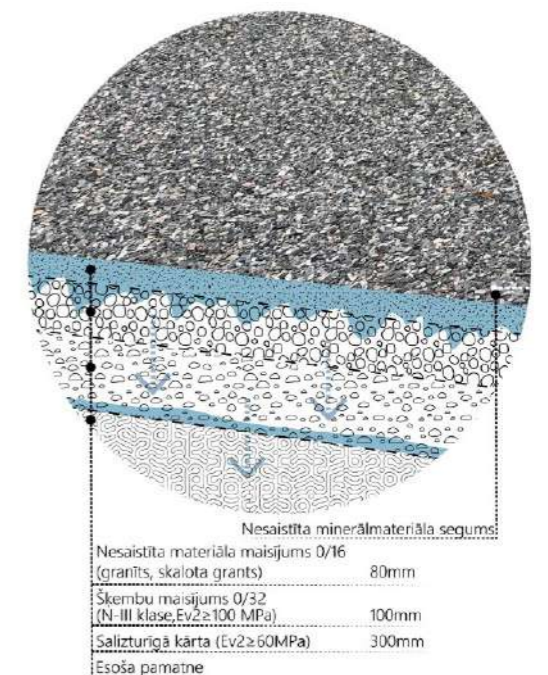
PLĀNOTIE SEGUMU VEIDI:

IETVES

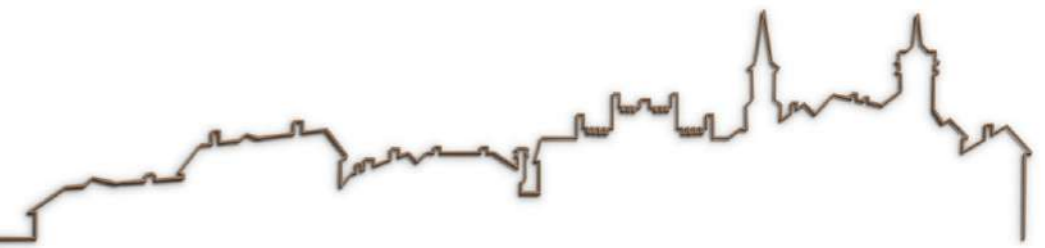
- BETONA BRUĶIS UN BETONA PLĀKSNES, DIVĀS TONALITĀTĒS, AR UN BEZ VIRSMAS APSTRĀDES.
- GRANTS SEGUMS SEKUNDĀRAS NOZĪMES PASTAIĢU CELIŅOS. ŠĀDS RISINĀJUMS PAREDZĒTS, JO TAKAS PLĀNOTAS SALĪDZINOŠI TUVU ESOŠAJIEM KOKIEM UN, LAI SEGUMUS NEIZCILĀTU KOKU SAKNES PRAKTISKĀK IR PIELIETOT GRANTS SEGUMU.

LAUKUMI

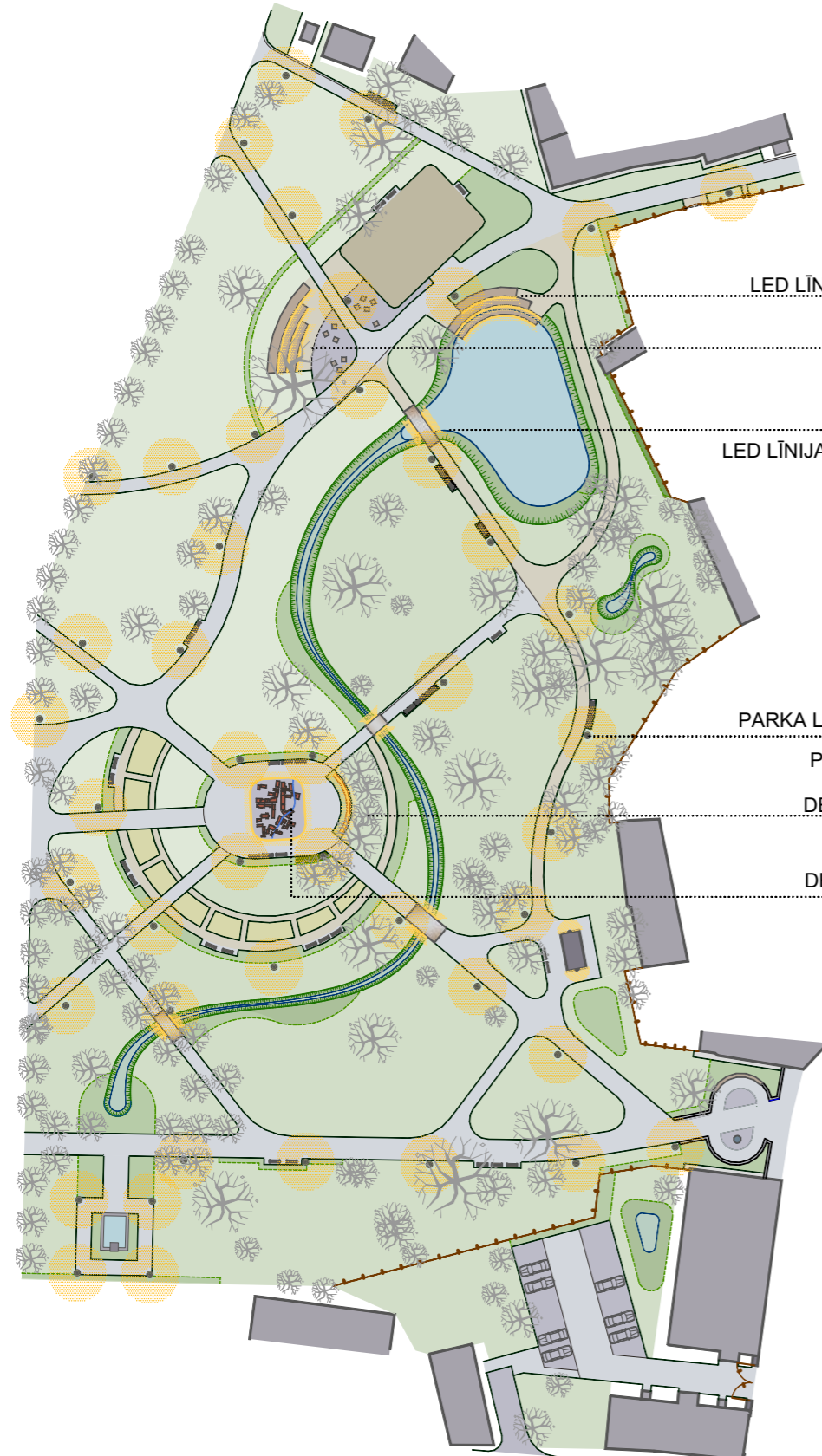
- LAUKUMOS PAREDZĒTS ŠĶELTĀ DABĪGĀ LAUKAKMENS SEGUMS UN BETONA PLĀKSNES (ANALOGAS KĀ IZBŪVĒTAS PIE STRŪKLAKAS "MEITENE AR KRŪZI").
- SEGUMU IZVĒLE PAMATOJAMA AR KOPĒJO KULDĪGAS SEGUMU IZVĒLES KONCEPCIJU UN PARKA VĒSTURISKO IZVEIDES PERIODU.



INFORMĀCIJA NO: [CLEANT ECH LAT VIA](#)
"ILGTSPĒJĪGO LIETUS ŪDEŅU APSAIMNIEKOŠANAS RISINĀJUMU
IZMANTOŠANAS PROJEKTĒŠANAS VADLĪNIJAS"



APGAISMOJUMA PLĀNS



LED LĪNIJAS IEBŪVĒTAS KOKA TERASĒJUMĀ
LED LĪNIJAS IEBŪVĒTAS
PAKĀPJVEIDA TERASĒJUMĀ
TĪLTIŅA NOSKAŅAS APGAISMOJUMS
LED LĪNIJAS IEBŪVĒTAS PAMĀTNĒ UN MARGĀS

PARKA LATERNAS, ANALOGAS KĀ IZBŪVĒTĀS
PIE STRŪKLAKAS "MEITENE AR KRŪZI"
DEKORATĪVS SILUETA APGAISMOJUMS
DEKORATĪVS MAKETA APGAISMOJUMS

VIZUALIZĀCIJAS

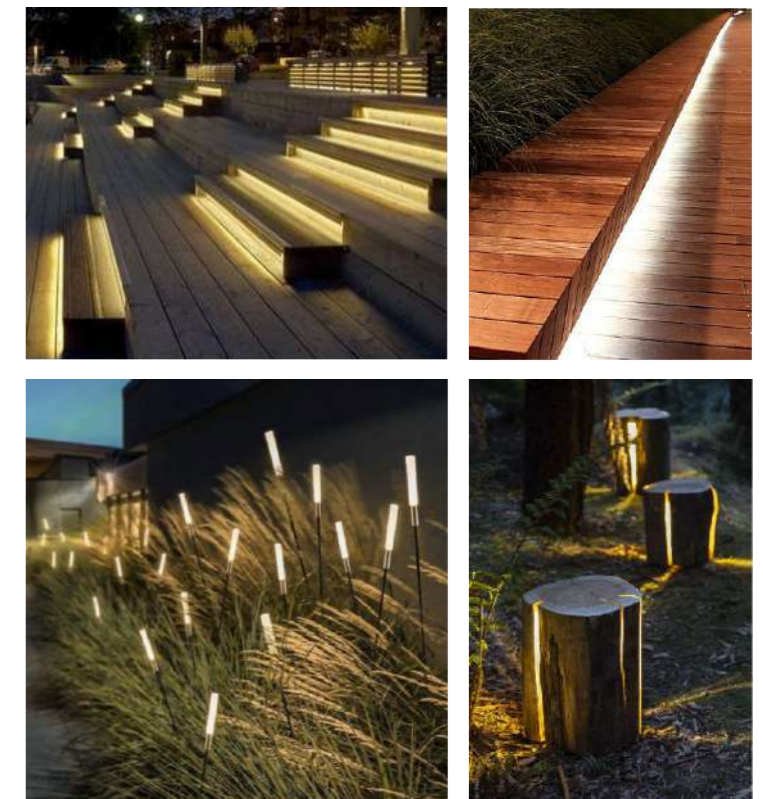


TERITORIJAS APGAISMOJUMA KONCEPCIJA

KOPĒJĀ APGAISMOJUMA KONCEPCIJA

VISĀ TERITORIJĀ IZBŪVĒJAMS JAUNS APGAISMOJUMS, NODROŠINOT PATĪKAMU UN DROŠU ATRAŠANOS PARKA ZONĀ ARĪ TUMŠAJĀ DIENNAKTS LAIKĀ. LATERNU DIZAINS ANALOGS 2023. GADĀ IZBŪVĒTĀJAM PIE STRŪKLAKAS "MEITENE AR KRŪZI". NOSKAŅAS APGAISMOJUMS PAREDZĒTS PARKA CENTRĀLAJĀ DAĻĀ PISĒTAS MAKETAM UN SILUETAM. TILTIŅIEM, LAIPĀM UN PAKĀPJVEIDA TERASĒJUMAM PAREDZĒTS LĪNIJVEIDA IEBŪVĒTAIS NOSKAŅAS APGAISMOJUMS. VISĀ LABIEKĀRTOJUMĀ PIELIETOJAMA TIKAI SILTĀ SPEKTRA GAISMA.

IDEJU PIEMĒRI



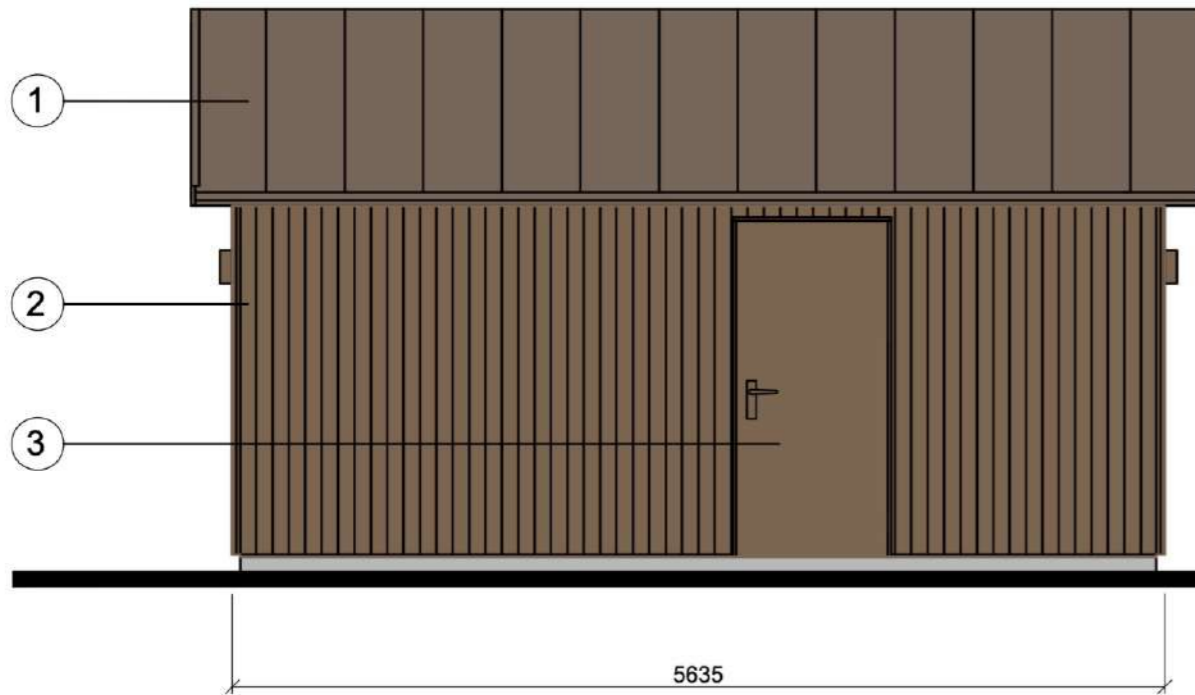


SABIEDRISKĀ TUALETE

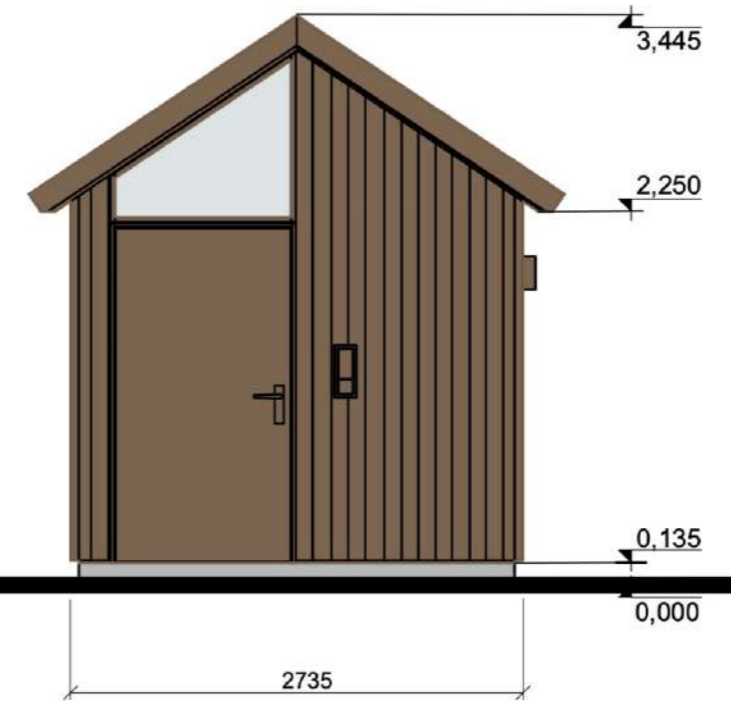
IZVĒRTĒJOT ESOŠĀS SABIEDRISKĀS TUALETES TEHNISKO STĀVOKLI, VIZUĀLO TĒLU UN IEDERĪBU KOPĒJĀ AINAVĀ TIKA PIEŅEMTS LĒMUMS ESOŠO TUALTES ĒKU DEMONTĒT. VĒL VIENS SVARĪGS ASPEKTS PAR LABU DEMONTAŽAI IR FAKTS, KA ESOŠAJĀ BŪVĒ NAV IESPĒJAMS NODROŠINĀT VIDES PIEEJAMĪBAS PRASĪBAS.

PIEDĀVĀTAIS RISINĀJUMS IR RŪPNIECISKI RAŽOTA STANDARTA TIPA BŪVE AR NODROŠINĀTU PIEKĻUVI CIVĒKIEM AR ĪPAŠĀM VAJADZĪBĀM. APDARES TOŅI UN MATERIĀLI INDIVIDUĀLI RAŽOTI AR SASKAŅOTIEM TOŅIEM, KAS ATBILST KULDĪGAS VECPILSĒTAS UN PARKA TERITORIJAS KOPĒJAM TĒLAM.

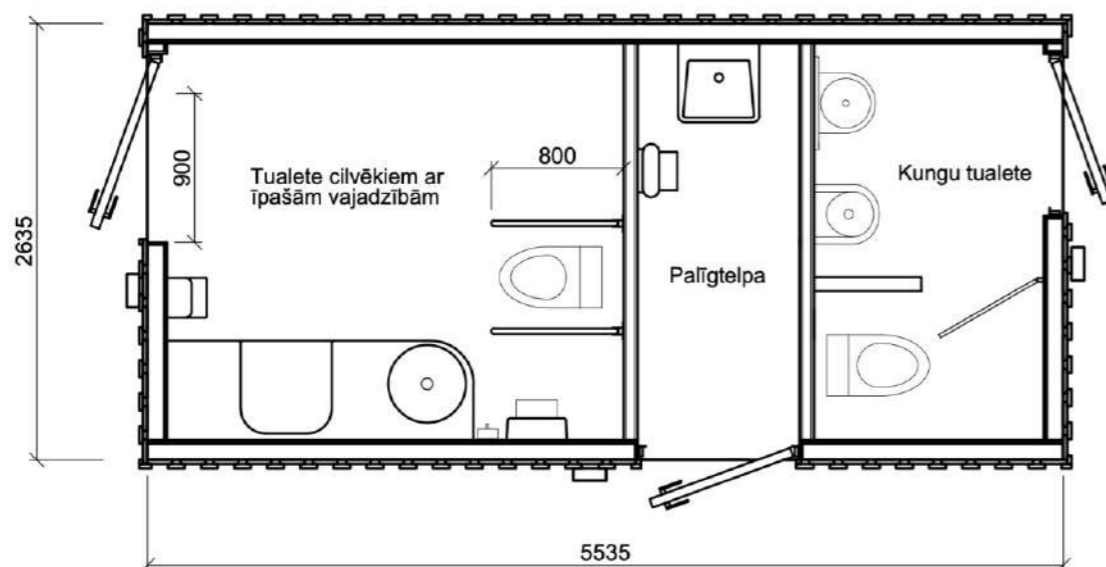
FASĀDE, M 1:50



FASĀDE, M 1:50



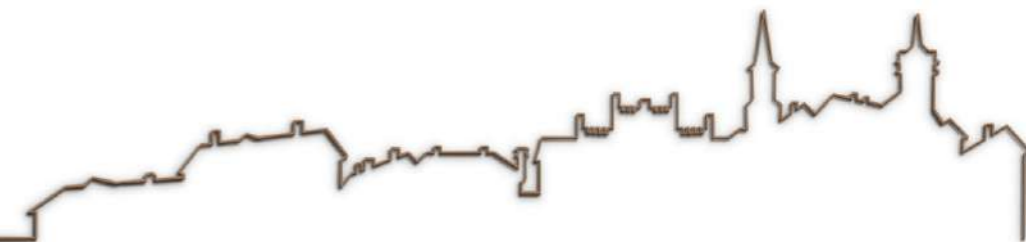
PLĀNS, M 1:50



FASĀDES APDARES RISINĀJUMI:

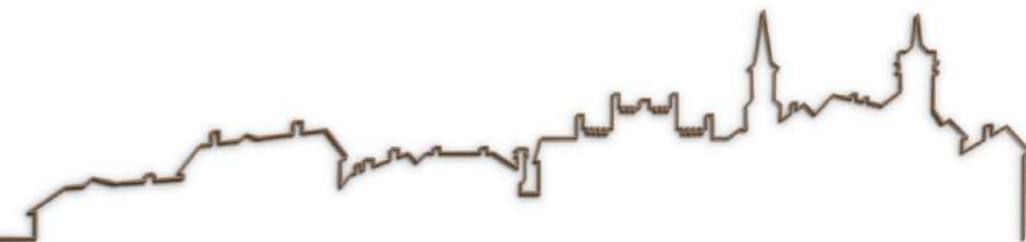


*Ražotājs Scan-Plast



VIZUALIZĀCIJA SKATS NR.1 (SKATS NO BAZNĪCAS IELAS IEEJAS PARKĀ)





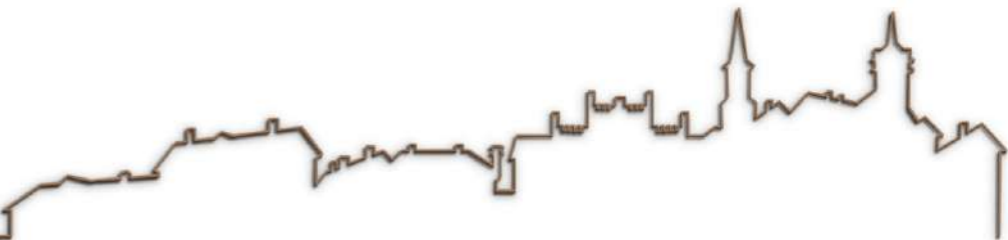
VIZUALIZĀCIJA SKATS NR.2 (SKATS NO POLICIJAS IELAS IEEJAS PARKĀ)





VIZUALIZĀCIJA SKATS NR.3 (SKATS NO SMILŠU IELAS IEEJAS PARKĀ)





SKATS NR. 4



SKATS NR. 5



SKATS NR. 6



SKATS NR. 7

