



VALSTS ZEMES DIENESTA
DIENVIDKURZEMES REĢIONĀLĀ NODAĻA

BŪVJU TEHNISKĀS
INVENTARIZĀCIJAS LIETA

KULDĪGA
PUREŅU IELA NR. 3

LR VZD DIENVIDKURZEMES REĢIONĀLĀ NODAĻA

BŪVES
TEHNISKĀS INVENTARIZĀCIJAS LIETA

Numurs: 62010140142001-01

Lapu skaits: 9

BŪVES KADASTRA APZĪMĒJUMS

62010140142001

Katlu māja

(Būves nosaukums)

ADRESE: Kuldīgas rajons
Kuldīga
Purēņu iela 3
Pasta indekss 3300

Tehniskās inventarizācijas darbu izpildītāji:

Zinta Dzintara

Izpildes datums: 15/11/2001

Tehniskās inventarizācijas darbu pārbaudītājs:

Jānis Ozoliņš

Pārbaudes datums: 15/11/2001

LR VZD reģionālās nodaļas vadītājs

Zigrida Ernstsone

(Vārds, Uzvārds)
KULDĪGAS REĢIONĀLĀ
VADĪTĀJAS P.I.

[Paraksts]

(paraksts)

Datums: 2002. . gada 28." 05.



INFORMĀCIJA PAR PASŪTĪJUMU

1. Tehniskās inventarizācijas lietas numurs 62010140142001-01
2. Būves nosaukums: Katlu māja
3. Būves kadastra apzīmējums 62010140142001
4. Būves adrese: Kuldīgas rajons, Kuldīga, Pureņu iela 3, Pasta indekss 3300
5. Pēdējās apsekošanas datums: 18/10/2001
6. Tehniskās inventarizācijas pasūtītāji: Kuldīgas pilsētas dome
7. Pasūtījuma pieņemšanas datums: 26/09/2001
8. Tehniskās inventarizācijas darbu izpildītā Zinta Dzintara
9. Izpildes datums: 15/11/2001
10. Tehniskās inventarizācijas darbu pārbaudītājs Jānis Ozoliņš
11. Pārbaudes datums: 15/11/2001
12. Iesniegtie dokumenti:
Pasūtījuma pieteikums
Nr. 45/19*01 26/09/2001 Kuldīgas pils. dome
13. Tehniskās inventarizācijas veids: Būves pilna atkārtotā tehniskā inventarizācija
14. Pasūtījuma izpildes termiņš (d.d.) 45
15. Pasūtījuma pieņēmējs: Ilze Sustrupa

INFORMĀCIJA PAR BŪVI

1. Būves lietošanas veids 1251 Rūpnieciskās ražošanas ēkas
2. Būves kapitalitātes grupa: II grupa
3. Būves ārsienu materiāls 01 Ķieģeļu mūris
4. Būves stāvu skaits:
 - 4.1. Virszemes: 1
 - 4.2. Pazemes: 0
5. Eksploatācijas uzsākšanas gads: 1975
6. Eksploatācijā pieņemšanas gads:
7. Būves konstruktīvā elementa apraksts:

7.1. Būves pamati	Dzelzsbetons/betons	pilnīgi apmierinoši
7.2. Būves ār sienas	Ķieģeļu mūris	pilnīgi apmierinošas
7.3. Būves pārsegumi	Dzelzsbetons/betons	apmierinoši
7.4. Būves jumts	Gumijotie lokšņu materiāli/ruberoīds	apmierinošs
8. Būves fiziskais nolietojums (%) 25
9. Būves apbūves laukums (kv.m.): 299.6
10. Būvtilpums (kub.m.) 1201
11. Būves kopējā platība (kv.m.): 242.4
12. Būves lietderībā platība (kv.m.) 242.4
 - 12.1. Dzīvokļu platība (kv.m.) 0
 - 12.2. Nedzīvojamo telpu platība (kv.m.) 242.4
13. Telpu grupu skaits būvē: 1
14. Dzīvokļu skaits būvē 0
15. Labiekārtojums:
 15. 4. Elektroapgāde
 15. 5. Aukstā ūdens apgāde
 15. 8. Kanalizācija
 15. 9. Tualetes telpa
 15. 10 Vannas (dušas) telpa
16. Patvaļīgās būvniecības pazīmes - Nav

BŪVES EKSPLIKĀCIJA

Būves kopējā platība (kv.m)	242.4
Būves lietderīgā platība (kv.m.)	242.4
Dzīvokļu kopējā platība (kv.m.)	0
Dzīvokļu platība (kv.m.):	0
Dzīvojamā platība (kv.m.)	0
Dzīvokļu palīgtelpu platība (kv.m)	0
Dzīvokļu ārtelpu platība (kv.m.)	0
Nedzīvojamo telpu platība (kv.m.)	242.4
Nedzīvojamo iekštelpu platība (kv.m)	242.4
Nedzīvojamo ārtelpu platība (kv.m.)	0
Būves koplietošanas palīgtelpu platība (kv.m.)	0
Koplietošanas iekštelpu platība (kv.m)	0
Koplietošanas ārtelpu platība (kv.m.)	0

Telpu grupas numurs: 001

Telpu grupas adreses numurs

Telpu grupas izmantošanas veids 1251 Rūpnieciskās ražošanas telpu grupa

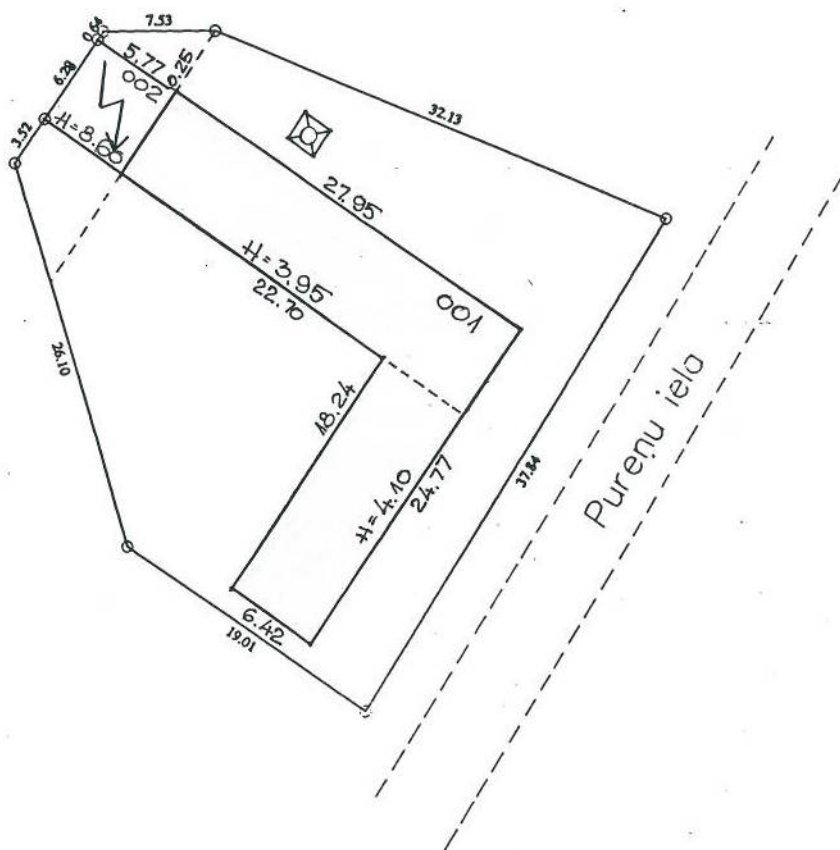
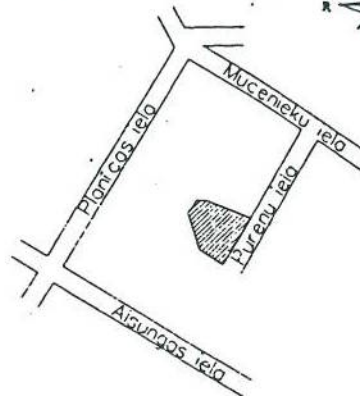
Telpu grupas platību eksplikācija

Nedzīvojamo telpu platība (kv.m.):	242.4
Nedzīvojamo iekštelpu platība (kv.m.)	242.4
Nedzīvojamo ārtelpu platība (kv.m.):	0

Telpu grupas telpu eksplikācija:

Stāvs	Telpas numurs	Telpas nosaukums	Telpas veids	Telpas platība (kv.m.)	Telpas augstums (m)	Patvaļīgās būvniecības pazīm
1	1	Motortelpa	Nedzīvojamā iekštelpa	44.4	3.75	
1	2	Katlu telpa	Nedzīvojamā iekštelpa	67.2	3.75	
1	3	Palīgtelpa	Nedzīvojamā iekštelpa	23.5	3.75	
1	4	Priekštelpa	Nedzīvojamā iekštelpa	7.3	3.75	
1	5	Dušas telpa	Nedzīvojamā iekštelpa	1.3	3.75	
1	6	Tualete	Nedzīvojamā iekštelpa	1.7	3.75	
1	7	Elektrosadales telpa	Nedzīvojamā iekštelpa	6.9	3.9	
1	8	Noliktava	Nedzīvojamā iekštelpa	90.1	3.9	

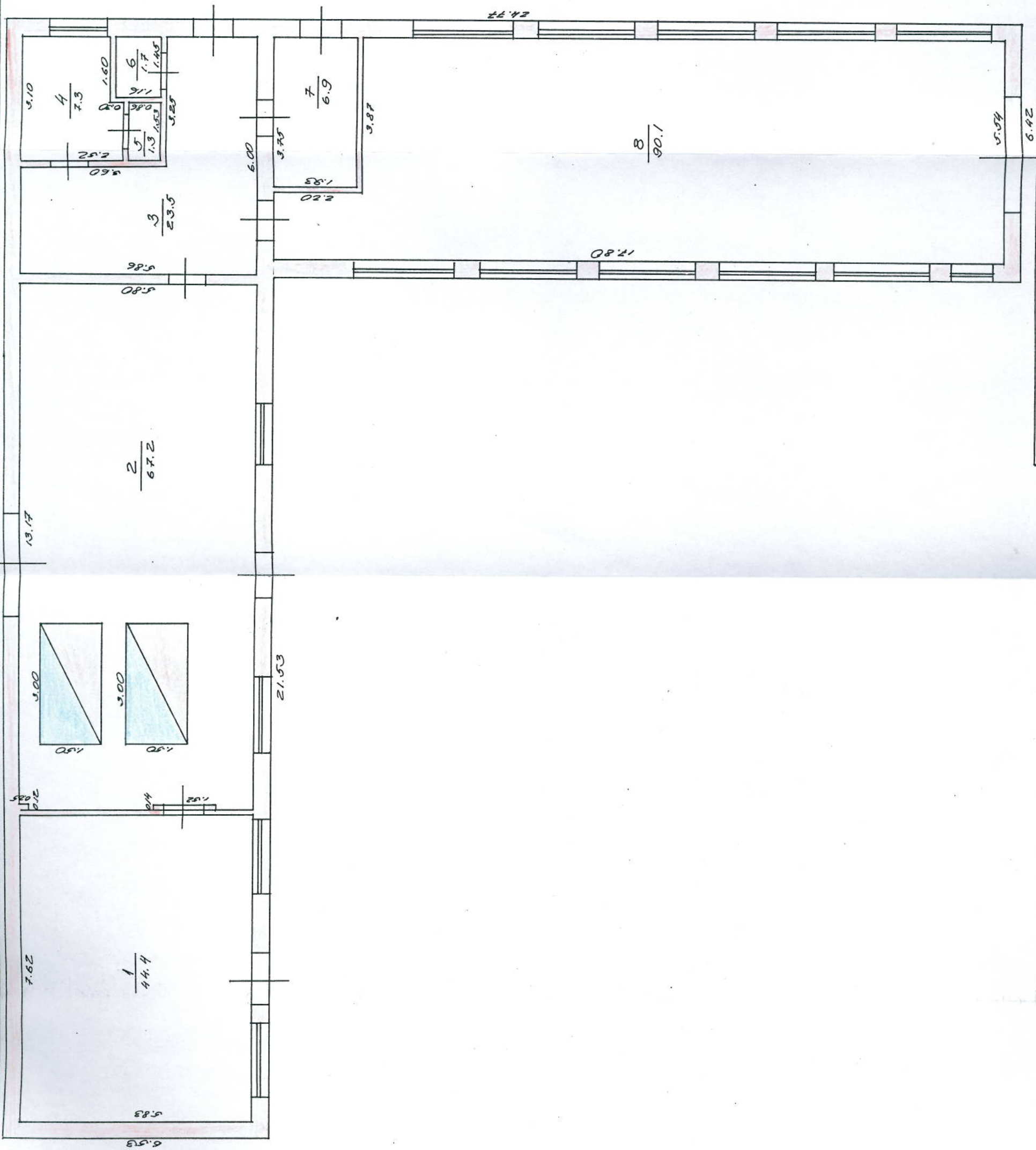
ZEMES GABALA
IZVIETOJUMA SHĒMA



BŪVES NOVĪETNES SHĒMA

Būves kadastra apzīmējums

6	2	0	1	0	1	4	0	1	4	2	0	0	1
---	---	---	---	---	---	---	---	---	---	---	---	---	---



BŪVES I STĀVA PLĀNA SHĒMA

Būves kadastra apzīmējums 62010140142001