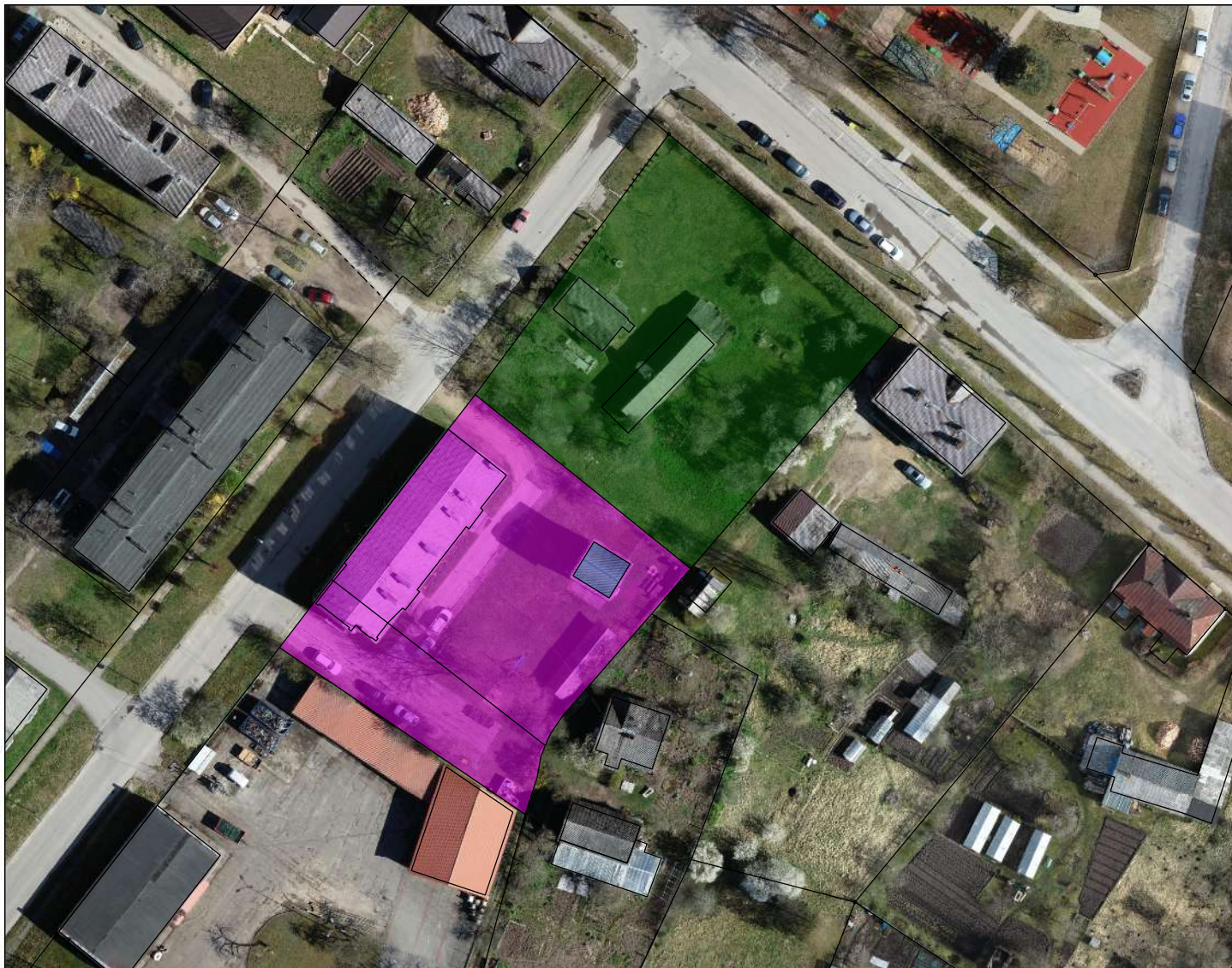




NEKUSTAMĀIS ĪPAŠUMS SALDUS IEĻA 12, SKRUNDA, KULDĪGAS NOVADS NEKUSTAMĀIS ĪPAŠUMS SPORTA IEĻA 2B, SKRUNDA, KULDĪGAS NOVADS


NEKUSTAMĀ ĪPAŠUMA LIETOŠANAS MĒRĶU PLĀNS

Mērogs 1:1000



 daudzdzīvokļu dzīvojamai mājai Sporta iela 2A, Skrunda, Kuldīgas novads, funkcionāli nepieciešamā zemesgabala plāns, kopējā platība 1975 m², nekustamā īpašuma lietošanas mērķis: 0702 - Trīs, četru un piecu stāvu daudzdzīvokļu māju apbūve

 transformatora apakšstacijai Saldus iela 12A, Skrunda, Kuldīgas novads, nepieciešamā platība no zemes vienības ar kadastra apzīmējumu 62090030124, platība 41 m², nekustamā īpašuma lietošanas mērķis: 1201 - Ar maģistrālajām elektropārvades un sakaru līnijām un maģistrālajiem naftas, naftas produktu, ķīmisko produktu, gāzes un ūdens cauruļvadiem saistīto būvju, ūdens ņemšanas un notekūdeņu attīrīšanas būvju apbūve

 mājīpašumam Saldus iela 12, Skrunda, Kuldīgas novads, paliekošā platība no zemes vienības ar kadastra apzīmējumu 62090030124, platība 2219 m², nekustamā īpašuma lietošanas mērķis: 0601 - Individuālo dzīvojamo māju apbūve