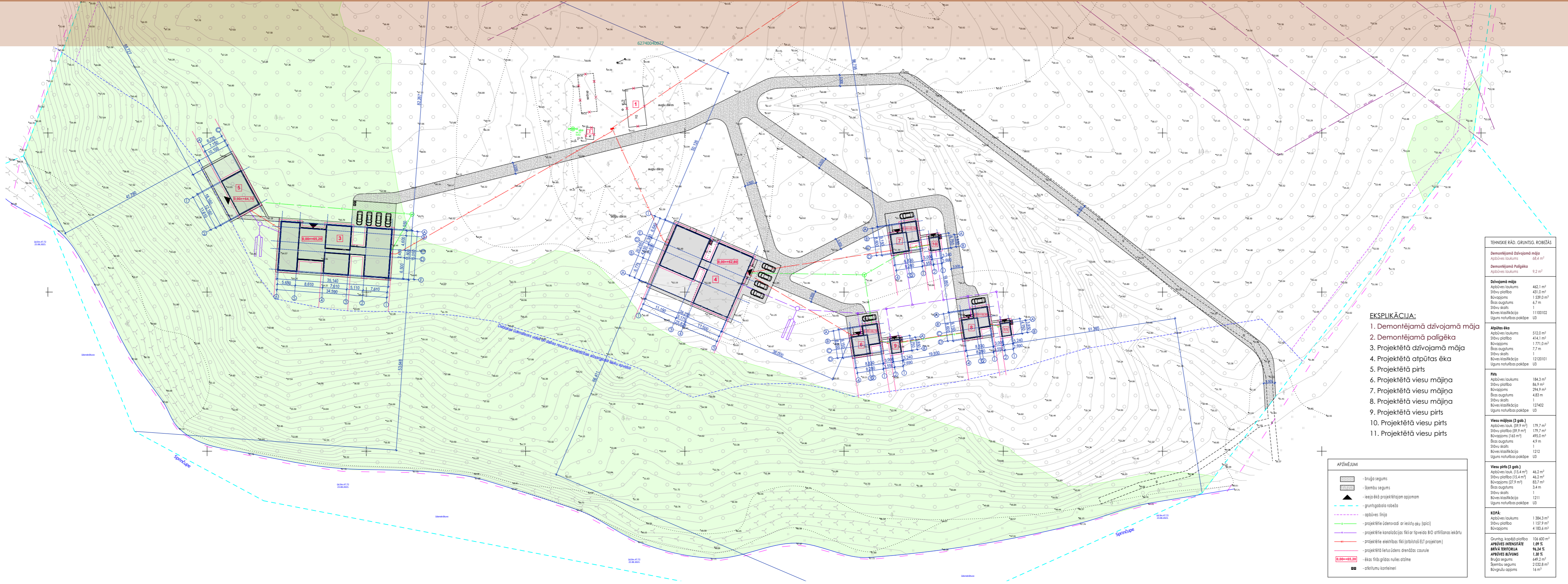


BŪVNICĪBAS IECERES PUBLISKĀ APSPRIEŠANA "DZĪVOJAMĀ MĀJA, ATPŪTAS ĒKA, PIRTS, VIESU MĀJIŅAS UN VIESU PIRTIS "Bērzkalni", Pelču pagastā, Kuldīgas novadā"



PAZIŅOJUMS PAR BŪVNICĪBAS IECERES NODOŠANU PUBLISKAI APSPRIEŠANAI

Būvniecības ieceres veids, adrese:

Dzīvojamā māja, atpūtas ēka, pirts, trīs viesu mājiņas un trīs viesu pirtis, "Bērzkalni", Pelču pagastā, Kuldīgas novadā.

Vieta un laiks, kad var iepazīties ar būvniecības ieceres dokumentāciju,

tai skaitā vizuālo risinājumu un aprakstu par iecerētās būvniecības iespējamo ietekmi (troksni) uz vidi, infrastruktūru un iedzīvotāju veselību:

Darba dienās pašvaldības ēkā Baznīcas ielā 1, Kuldīgā, 1. stāva vestibulā.

Būvniecības ieceres publiskās apspriešanas laiks: 02.05.2024.- 29.05.2024.

Būvniecības ieceres prezentācijas pasākuma norises vieta un laiks: 20.05.2024.

plkst.17:00 pašvaldības ēkā Baznīcas ielā 1, Kuldīgā, 3. stāvā būvvaldes mazajā zālītē.

Atsauksmju iesniegšanas termiņš, adrese un laiks:

Aptaujas lapas sabiedrības viedokļa paušanai par būvniecības ieceri iesniegt līdz 29.05.2024. plkst.17.00 Kuldīgas novada pašvaldībā, Baznīcas ielā 1, Kuldīgā, 1. stāva vestibulā vai elektroniski – publiskajā vietnē: www.kuldiga.lv, sadaļā: Sabiedrības līdzdalība. Būvniecības ierosinātājs - Larisa Boļšakova, būvniecības ieceres prezentācijas dokumentācijas izstrādātājs - Monta Vikštrema, kontaktlūzums: 22082285.

VIESU MĀJAS VIZUĀLAIS RISINĀJUMS



VIESU PIRTIS VIZUĀLAIS RISINĀJUMS



SKAIDROJOŠS APRAKSTS

ZEMESGABALA RAKSTUROJUMS

3 viesu mājiņu un 3 viesu pirts ēku būvniecības ieceres dokumentācija izstrādāta zemes īpašumā "Bērzkalni", Pelču pagastā, Kuldīgas novadā. Apbūvējamā zemesgabala atļautais lietošanas veids saskaņā ar spēkā esošo Kuldīgas novada teritorijas plānojumu ir **Lauksaimniecības teritorija (L)** un **Mežu teritorija (M)**, viens no papildzīmantošanas veidiem - **Tūrisma un atpūtas iestāžu apbūve**.

Teritorijās nav paredzēta tāda objekta būvniecība, kurš varētu radīt būtisku ietekmi (smaku, troksni, vibrāciju vai cita veida piesārņojumu) uz apkārtnējo vidi.

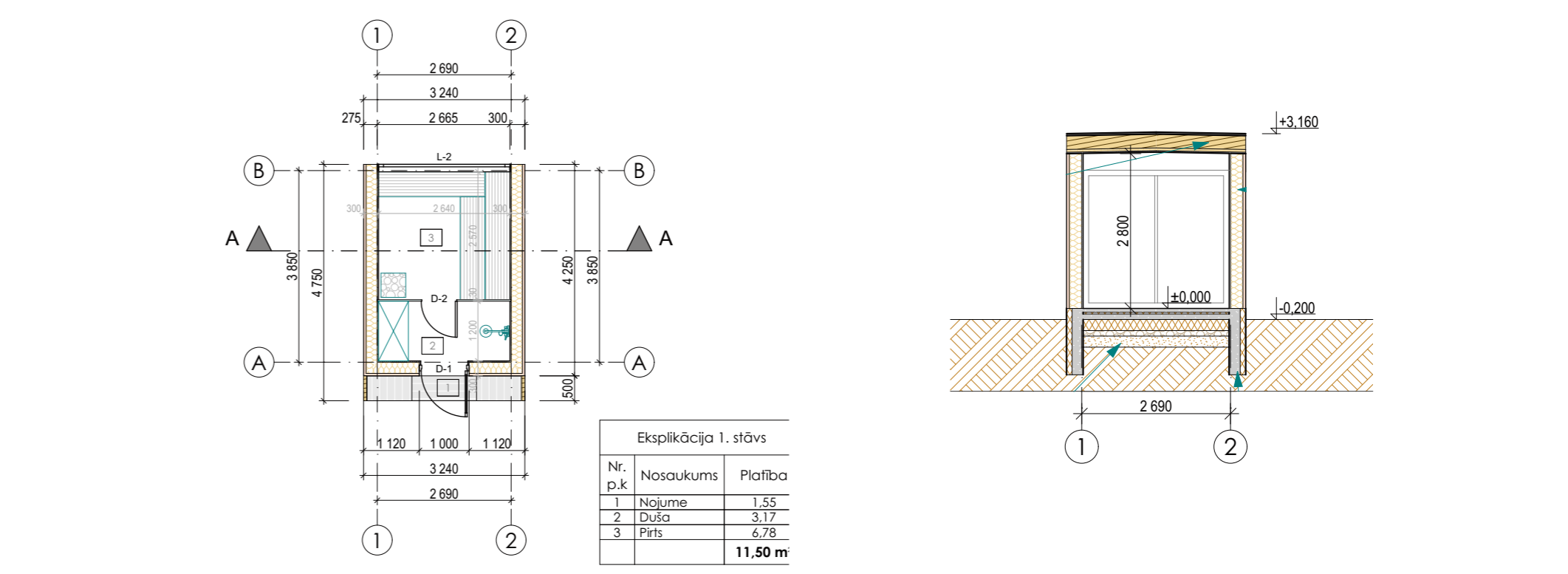
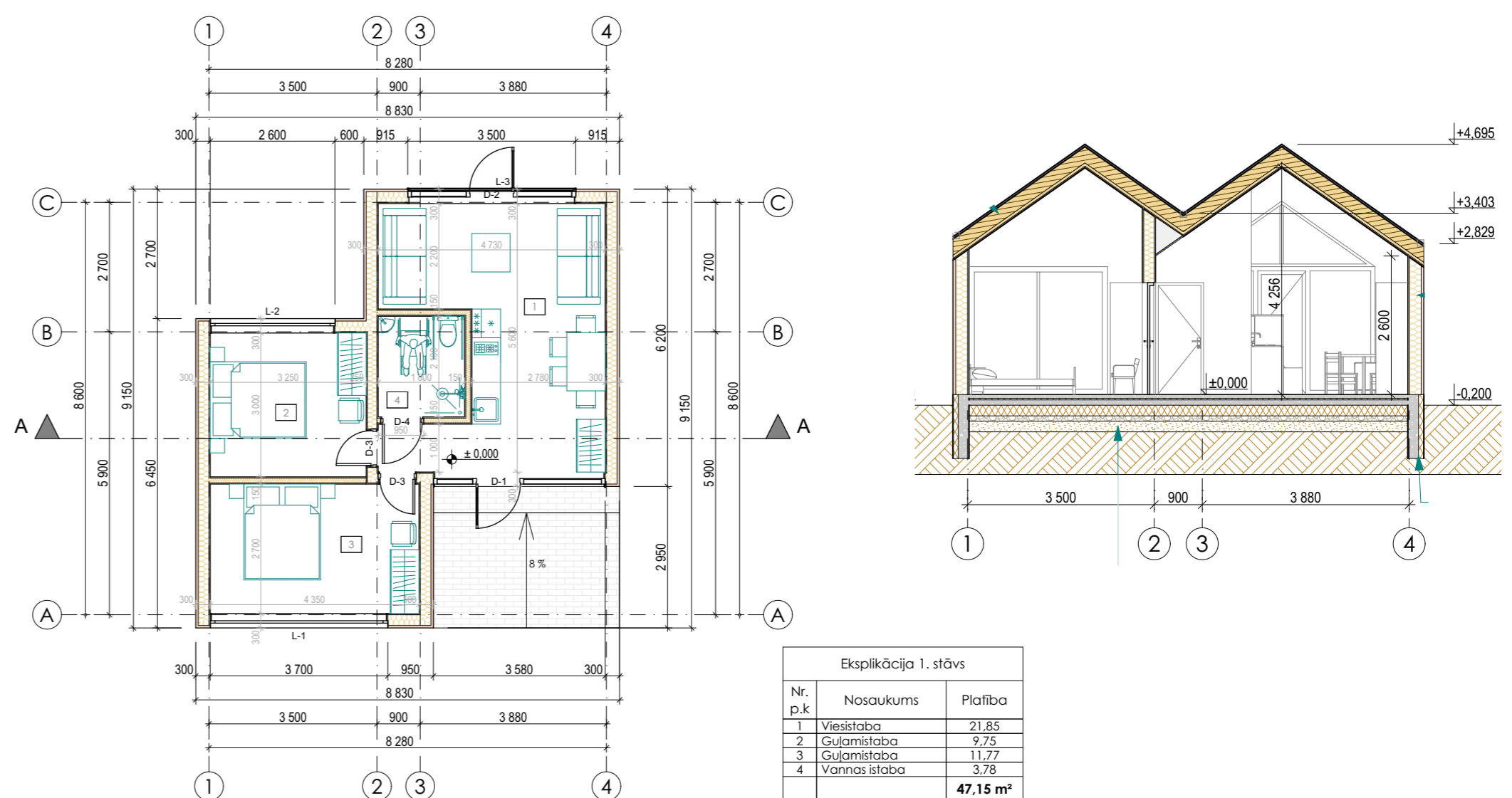
Zemesgabali robežojas ar citām Lauksaimniecības un Meža teritorijām, uz kurām nav apbūves.

VIESU MĀJIŅU UN VIESU PIRTIS ĒKU RAKSTUROJUMS, KONSTRUKTĪVAIS RISINĀJUMS

Katrā viesu mājiņā plānota atpūtas telpa ar virtuves zonu, sanitārtehniskais mezgls ar vides pieejamību, kā arī divas guļamistabas. Pirtis plānota priekštelpa ar dušu un gērbšanās zonu un saunas telpa.

Ēku konstruktīvais risinājums:

Pamati – lentveida, betona; sienas – SIP paneļu sienas ar Finnfoam FF PIR siltumizolāciju, ārējā apdare – Ruukki Cor-Ten fasādes apdares plātnes, tonis - rūsas. Logi – PVC



pakešlogi, tonis – antracīts; durvis - MDF koka durvis.

Jumta konstrukcija – SIP paneli ar Finnfoam FF PIR siltumizolāciju, Ruukki Cor-Ten jumta segums, tonis - rūsas.

Viesu mājiņu galvenais lietošanas veids - 1212, Citas īslaicīgas apmešanās ēkas. Pirts – 1274, citas, iepriekš neklasificētas, ēkas.

APKURE

Brīvdienu mājās vēsajos gada periodos paredzēta ar gaiss-gaiss siltumsūkni. Pirtī – elektriskā pirts krāsns.

ŪDENSAPGĀDE UN KANALIZĀCIJA

Ūdensapgāde plānota no urbtās akas (spices). Kanalizāciju plānots novadīt uz tipveida bioloģisko attīrīšanas iekārtu.

ELEKTROAPGĀDE

Elektroapgāde nodrošināma no projektētā elektropagādes pieslēguma.

LABIEKĀRTOJUMS

Pie katras viesu mājiņas paredzēts bruģēts laukums 2 automašīnām. Pārējie ceļiņi teritorijā ir plānoti ar šķembu iesegumu.