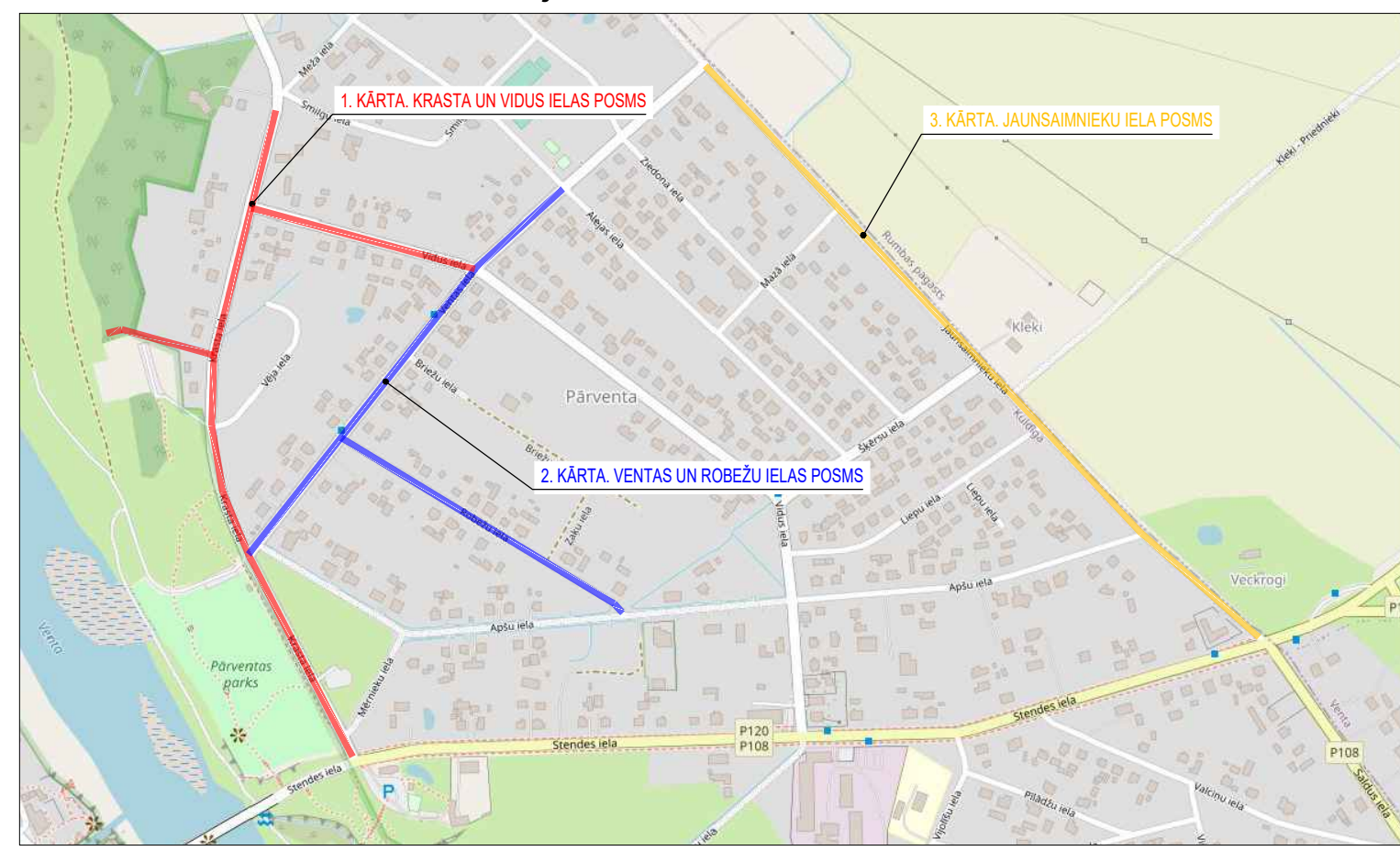


Objekta atrašanās shēma



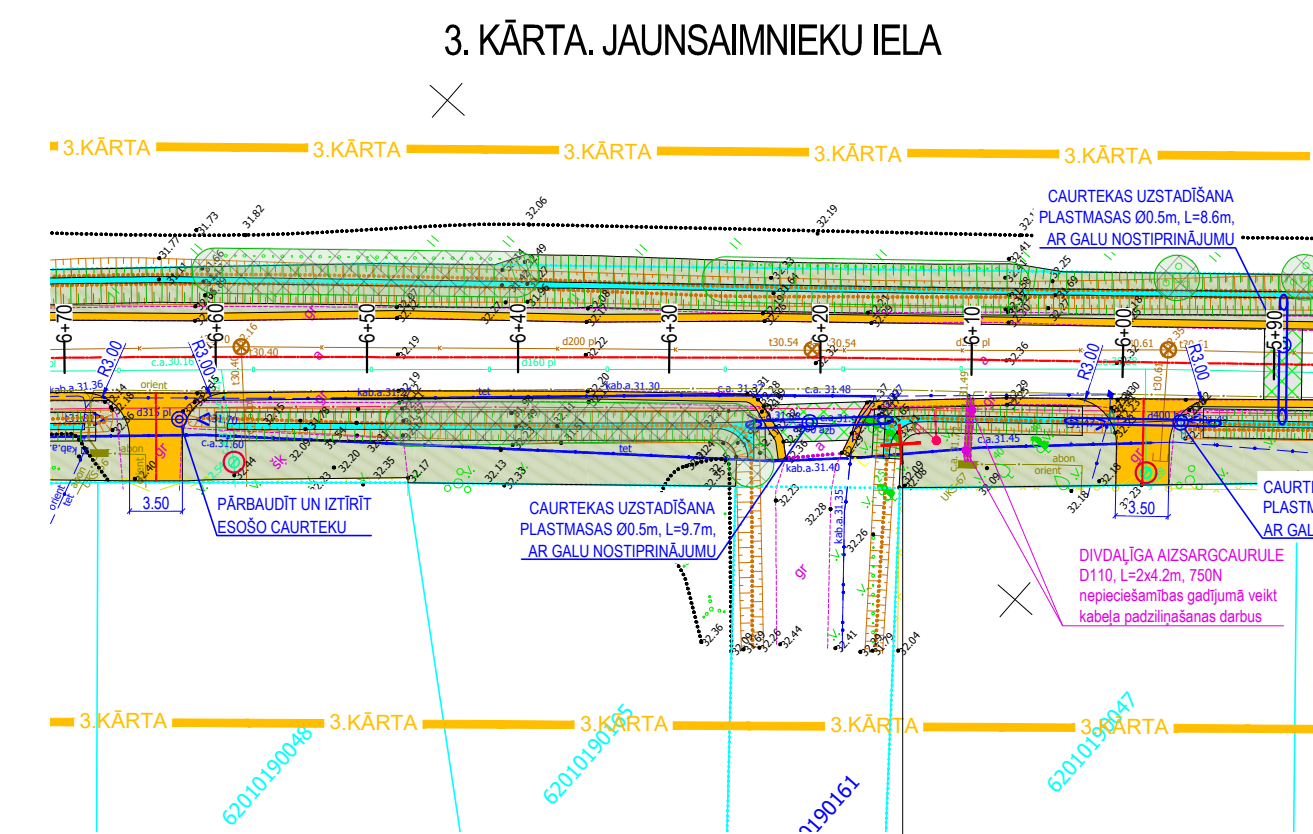
SABIEDRĪBAS INFORMĒŠANA PAR BŪVNICĪBAS IECERI

Ielai piegulošo grāvju izbūve Krasta ielā, Vidus ielā, Ventas ielā un Jaunsaimnieku ielā Kuldīgā, Kuldīgas novadā.

PIENĒMTIE APZĪMĒJUMI

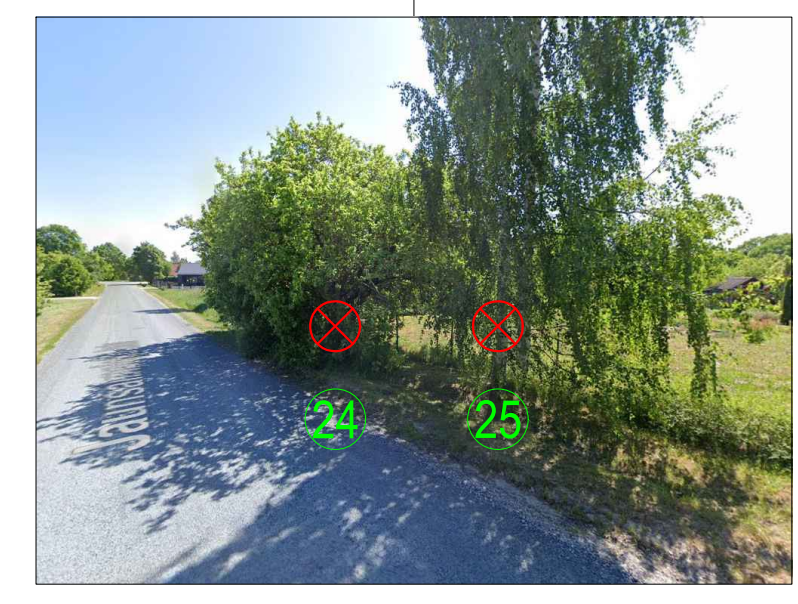
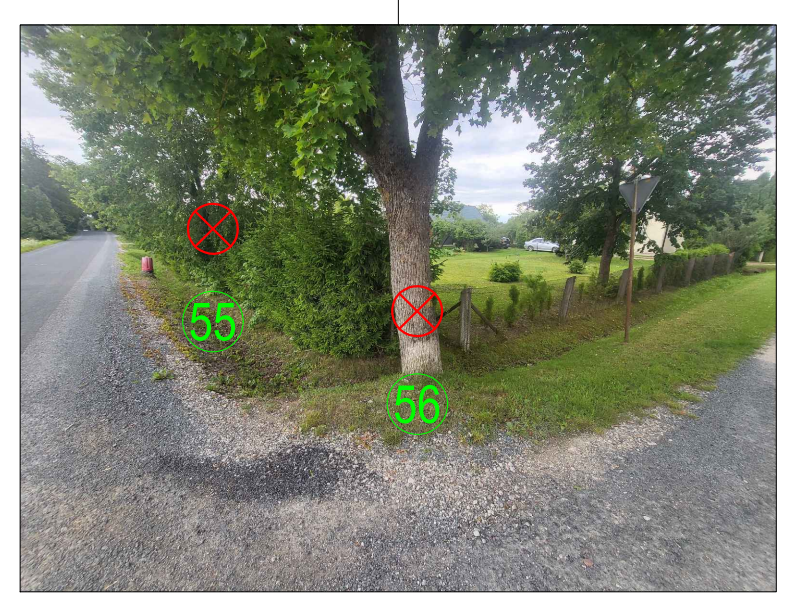
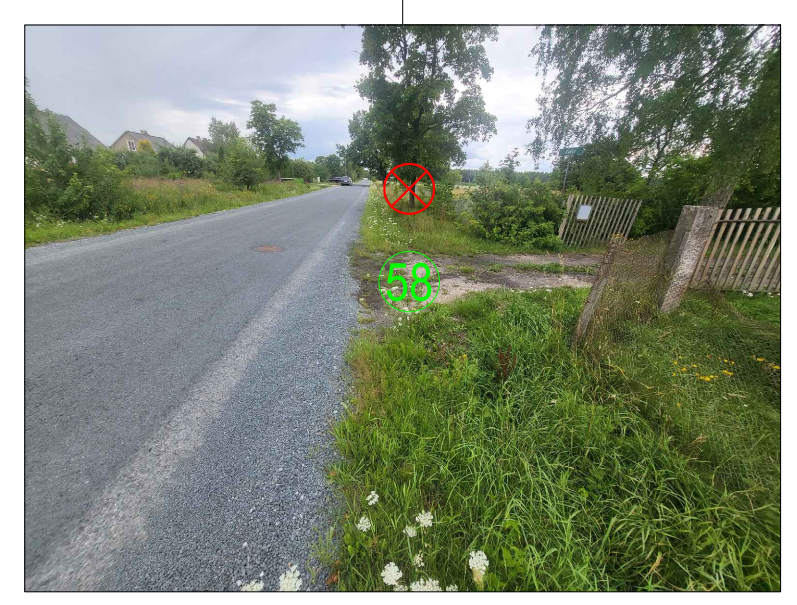
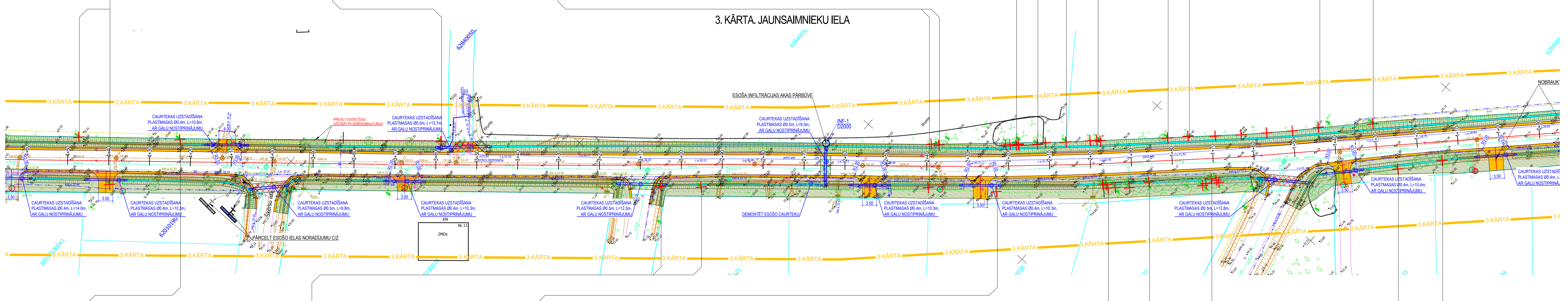
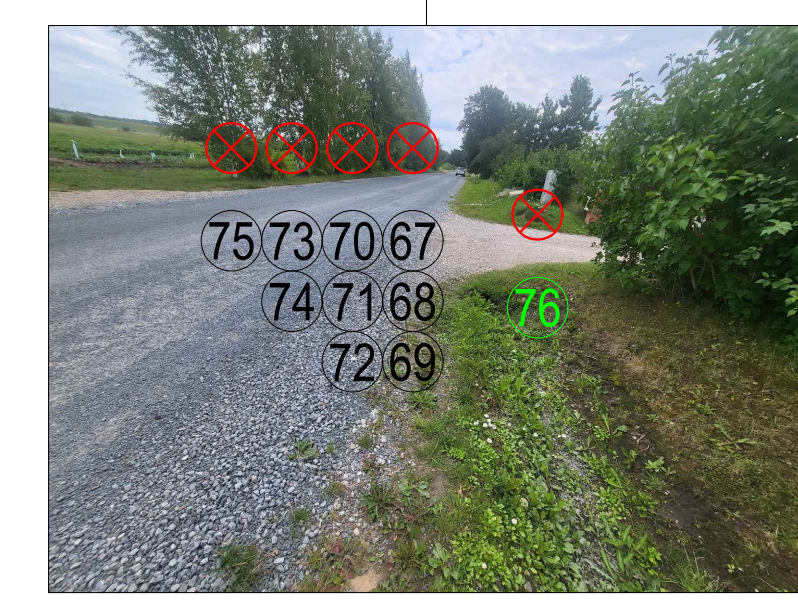
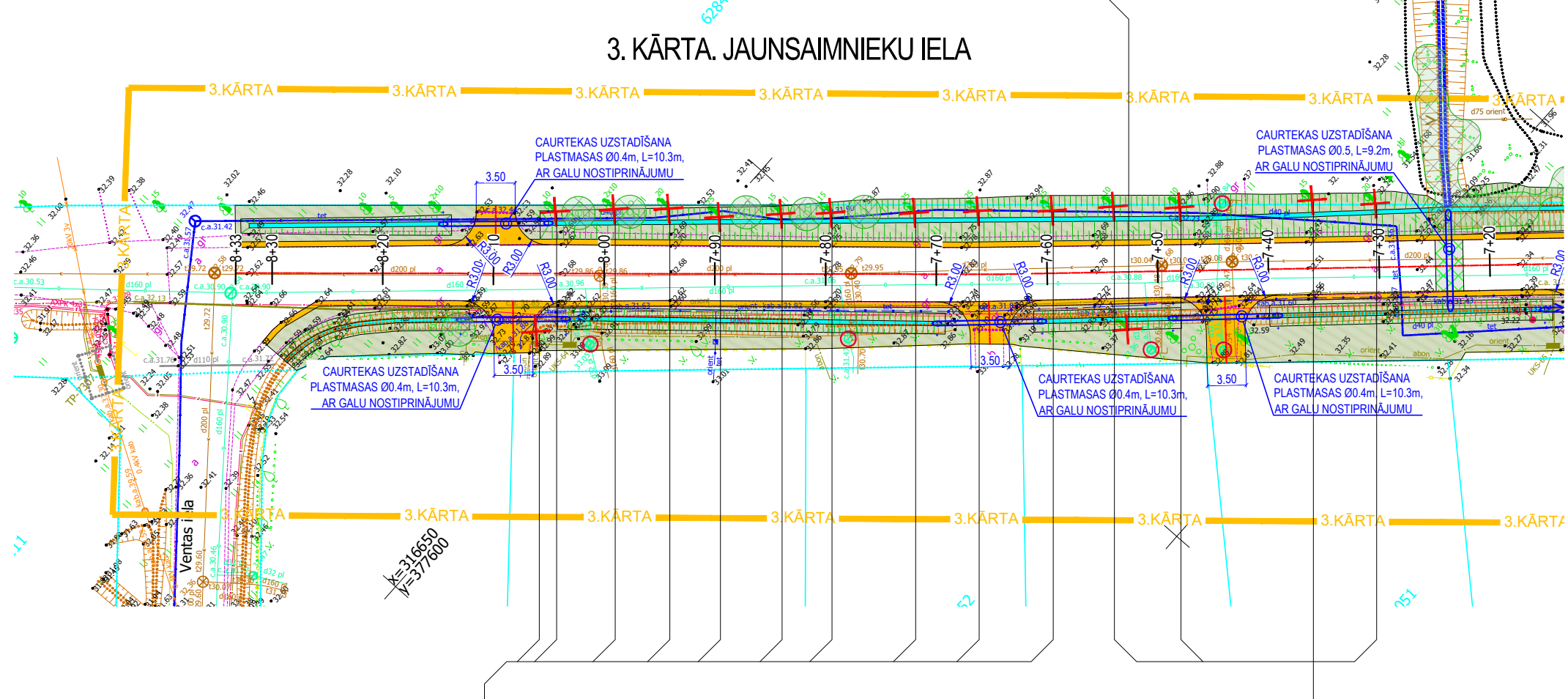
APZĪM.	NOSAUKUMS
	ATJAUKJAMAS SEGUMS, CEĻI (asfaltabetons)
	ATJAUKJAMAS SEGUMS, CEĻI (sivarta virsmas apstrāde)
	ATJAUKJAMAS SEGUMS, CEĻI (mesasīts minerālmateriāls)
	PROJ. CEĻI (asfaltabetons)
	PROJ. NOBRUKTĪVES (ieskaas betona bruģakmens / grā. betona bruģakmens, ekvivalents eskaas)
	PROJ. NOBRUKTĪVES (ieskaas betona bruģakmens / grā. betona bruģakmens, ekvivalents eskaas)
	PROJ. NORAĻI (NOBRUKTĪVES (mesasīts minerālmateriāls 0/32))
	PROJ. ZĀLIENS
	AKU VĀRŪ REGULĒŠANA SEGUMA LĪMENĪ VAI NOMAŅĀ
	PROJ. GRĀVIS
	ESOŠĀ GRĀVĪA TĪRŠANA
	PROJ. PE DALTĀ KĀBEĻU AIZSARGAURULE DN110, 750N
	PROJ. PE REZERVES AIZSARGAURULE DN110, 750N
	PROJEKTĒTA CAURTEĪVA
	PROJEKTĒTA TEKNE
	LĪKVIDĒJAMS KOKS
	KRĀMŪ CĪRŠANA
	PROJ. CEĻA SEGUMS (PĒC: OĻA PROJEKTA*)

* TS-03 projekta apzīmējums un nosaukums atbilst "Stendes ielas un Zāļu ielas izbūve Kuldīgā, Kuldīgas novadā (Būvprojekta un izpildes - SPK "GLOBAL PROJECT")"



61	6+15	5,77		Lapkoks	1	25
62	7+30		5,62	Lapkoks	1	20
63	7+36		6,05	Lapkoks	1	15
64	7+48		5,62	Lapkoks	1	10
65	7+53	5,32		Lapkoks	1	50
66	7+54		5,80	Lapkoks	1	10
67	7+59		5,53	Lapkoks	1	25
68	7+66		5,58	Lapkoks	1	25
69	7+72		5,42	Lapkoks	1	25
70	7+79		5,41	Lapkoks	1	15
71	7+84		5,31	Lapkoks	1	15
72	7+90		5,01	Lapkoks	1	25
73	7+94		5,76	Lapkoks	1	20
74	7+99		5,69	Lapkoks	2	10
75	8+04		5,46	Lapkoks	1	10
76	8+06	5,51		Celms	1	50
				KOPĀ (gab.)	66	

IZCĒRTAMO KOKU SARAKSTS						
Nr.p.k.	Atrašanās vieta (Pķ+)	Attālums no ceļa ass (m)		Suga	Daudzums (gab.)	Diametrs (cm)
		Pa kreisi	Pa labi			
Jaunsaimnieku iela						
24	1+14	4,72		Lapkoks	1	5
25	1+25	5,98		Lapkoks	1	25
26	1+30		5,48	Lapkoks	1	25
27	1+43 - 1+75		5,40	Priede	8	35
28	1+69	6,22		Celms	1	90
29	1+69	5,53		Lapkoks	1	20
30	1+71	5,10		Lapkoks	1	20
31	1+72	6,28		Celms	1	70
32	1+73	6,63		Lapkoks	1	20
33	1+81		5,40	Lapkoks	1	40
34	1+86	5,17		Lapkoks	1	10
35	1+91	6,33		Lapkoks	2	10
36	1+94	6,13		Lapkoks	1	20
37	1+96	6,13		Lapkoks	1	20
38	1+96	5,33		Lapkoks	3	20
39	1+97	5,23		Lapkoks	3	15
40	1+97		5,44	Lapkoks	1	35
41	1+98		5,44	Priede	1	30
42	1+99		5,44	Priede	1	35
43	2+06		5,44	Lapkoks	1	45
44	2+11		5,13	Priede	1	35
45	2+13		5,07	Lapkoks	1	25
46	2+17		4,94	Priede	1	35
47	2+17		4,93	Lapkoks	1	35
48	2+18		4,91	Lapkoks	1	15
49	2+19		4,88	Priede	1	20
50	2+20		4,85	Priede	1	25
51	2+23	6,51		Celms	1	50
52	2+37		5,07	Lapkoks	1	20
53	2+39		5,33	Lapkoks	1	-
54	2+39	5,49		Celms	1	100
55	2+95	5,61		Lapkoks	1	25
56	3+05	5,43		Lapkoks	1	45
57	3+59		5,58	Lapkoks	1	20
58	4+22		5,30	Lapkoks	1	20
59	4+40	5,90		Lapkoks	1	20
60	4+47		5,56	Lapkoks	1	10



INFORMĀCIJA
 Adrese: Kuldīgā, Krasta iela posmā no Stendes ielas līdz Smilgu ielai, Vidus iela posmā no Krasta ielas līdz Ventas ielai, Jaunsaimnieku iela posmā no Stendes ielas līdz Ventas ielai.
 Kadastra apzīmējums: 62010170018, 62010200078 (Krasta iela), 62010160084 (Vidus iela), 62010160094 (Ventas iela), 62010190159 (Jaunsaimnieku iela), Kuldīgā, Kuldīgas novadā.
 Būvniecības lietas Nr.: BIS-BL-642744-11365
 Būvāļaujas Nr.: BIS-BV-4.5-2024-72

APRAKSTS:
 Būvprojekta plānotā ielai piegulošo grāvju izbūve Krasta ielā posmā no Stendes ielas līdz Smilgu ielai, Vidus ielā posmā no Krasta ielas līdz Ventas ielai, Ventas ielā posmā no Krasta ielas līdz Alejas ielai, Robežu ielā un Jaunsaimnieku ielā posmā no Stendes ielas līdz Ventas ielai. Projektējamo grāvju garums ir 2750m. Lai īstenotu projektu nepieciešams izcirst 96 (deviņdesmit seši) lapu kokus.

SABIEDRĪBAS INFORMĒŠANA NOTIEK LAIKA POSMĀ NO 11.03.2024. LĪDZ 05.04.2024.

IESPĒJA IZTEIKT VIEDOKĻUS UN PRIEKŠLIKUMUS
 Rakstiskā veidā viedokli un priekšlikumus iesniegt vai nosūtīt pa pastu līdz 05.04.2024. šādās vietās:
 1. Kuldīgas novada pašvaldība, (pastkaste) Baznīcas iela 1, Kuldīga, LV-3301;
 2. Elektroniski aizpildot un nosūtīt uz e-pastu: dome@kuldiga.lv

IEPAZĪTIES AR MATERIĀLIEM UN SAŅEMT SĪKĀKU INFORMĀCIJU IESPĒJAMS:
 1. Pie būvniecības ieceres ierosinātāja pilnvarotā pārstāvja SIA "GLOBAL PROJECT", ceļu projektētāja Maksima Fedotova, maksims@globalproject.lv, tālr. Nr. 29188739
 2. Pie pasūtītāja pārstāvja Kuldīgas novada pašvaldības Iestādes "Kuldīgas Attīstības Aģentūra", projektu vadītāja Laura Klestrova, lauris.klestrovs@kuldigasnovads.lv, tālr. Nr. 63322564

PASŪTĪTĀJS:	PROJEKTĒTĀJS:
 Kuldīgas novads pašvaldība Baznīcas iela 1, Kuldīga, LV-3301 Reģ. Nr. 90000335500 Kontaktpersona: Kuldīgas novads pašvaldības Iestādes "Kuldīgas Attīstības Aģentūra" projekta vadītāja Laura Klestrova Tālr.: 63322564 lauris.klestrovs@kuldigasnovads.lv	SIA "Global Project" Biedrība SIA, Rīga, LV-1004 Reģ. Nr. 4010362416 Kontaktpersona: SIA "Global Project" ceļu inženieris Maksims Fedotovs Tālr.: 29188739 maksims@globalproject.lv